



## INSTRUKCJA OBSŁUGI



## ZAAWANSOWANY FANTOM DO NAUKI CEWNIKOWANIA – MĘSKI

Produkt jest dostępny w jasnym  
i ciemnym odcieniu skóry

60850

60870

WIĘCEJ O NASZYCH PRODUKTACH  
SZKOLENIOWYCH NA STRONIE

[limbsandthings.com](https://limbsandthings.com)

Sussex Street, St Philips, Bristol, BS2 0RA, UK | [sales@limbsandthings.com](mailto:sales@limbsandthings.com) | +44 (0) 117 311 0500

ZAWARTOŚĆ ZESTAWU	3
ZALECENIA DOTYCZĄCE BEZPIECZEŃSTWA I CZYSZCZENIA	4
PRZYGOTOWANIE DO UŻYCIA	5
• NAŁOŻENIE KORPUSU MIEDNICY	5
• NAŁOŻENIE NAPLETKA	6
• MONTAŻ UKŁADU WODY	7
• OPRÓŻNIANIE UKŁADU WODY	9
• PONOWNY MONTAŻ	10
ROZSZERZONA RZECZYWISTOŚĆ (ART MAT)	12
• ZALECENIA DOTYCZĄCE BEZPIECZEŃSTWA I CZYSZCZENIA	12
• KONFIGURACJA ART MAT	13

ZAPRASZAMY  
DO OBEJRZENIA  
NASZEGO **FILMU**



DOSTĘPNY NA WITRYNIE  
**limbsandthings.com**

LUB NA KANALE YOUTUBE  
**youtube.com/limbsandthings**

## ZAWARTOŚĆ ZESTAWU

Moduł cewnikowania męski

60850

60874



Układ wody

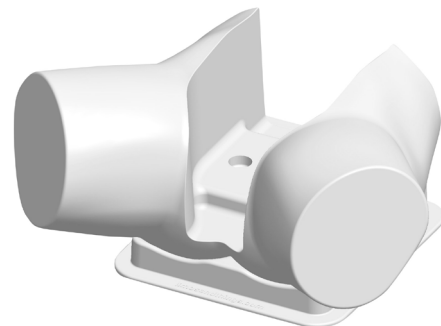
60893



Korpus miednicy i podstawa

60864

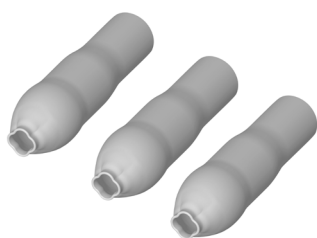
60881



Napletki do nauki cewnikowania (x3)

60859

60878



Aseptyczne rękawy na cewniki (x2)

60862



Żel nawilżający ze strzykawką

60892



Środek przeciwgrzybiczy (Milton)

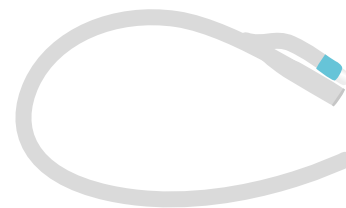
50185



Plastikowa miska nerkowata

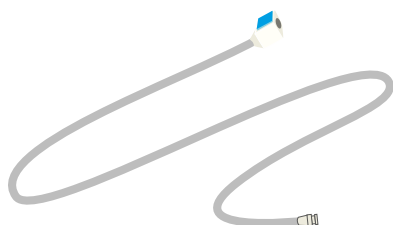


Cewnik Foleya Fr 14



Wężyc przedłużający do wody

60867



ART mat

60131



## ZALECENIA DOTYCZĄCE BEZPIECZEŃSTWA I CZYSZCZENIA

### ZALECENIA



Należy stosować się do wszystkich zaleceń. Niniejszą instrukcję należy zachować. Zwracać baczną uwagę na zamieszczone ostrzeżenia.

Używać wyłącznie dodatków/akcesoriów wskazanych przez Limbs & Things.



Wszystkie czynności serwisowe należy zlecać wykwalifikowanemu pracownikowi serwisu. Czynności serwisowe są wymagane w przypadku uszkodzenia urządzenia.

Należy stale nosić rękawice. Nie nosić biżuterii. Paznokcie, a także ostre krawędzie pierścionków mogą spowodować uszkodzenie silikonowych części.



Podczas wprowadzania cewnika należy użyć oliwki.

Do sterylizacji wody należy używać wyłącznie środka przeciwbakteryjnego Milton dostarczonego wraz z fantomem.



Używać cewnika Foley'a Fr 14 (długość męska)

Odsączyć całą wodę z produktu i oczyścić go wilgotną miękką ściereczką lub gąbką, używając tylko ciepłej wody z łagodnym środkiem myjącym.



PRZED UŻYCIEM FANTOMU DO NAUKI CEWNIKOWANIA NALEŻY DOKŁADNIE ZAPOZNAĆ SIĘ Z ZALECENIAMI DOTYCZĄCYMI BEZPIECZEŃSTWA

### OSTRZEŻENIA



Nie instalować w pobliżu źródeł ciepła, nie wystawiać produktu na działanie płomieni ani nie używać w pobliżu źródeł otwartego ognia. Nie używać łatwopalnych rozpuszczalników do produktu i w jego pobliżu.

Nie należy ustawiać produktu w pobliżu urządzeń elektrycznych lub przedmiotów mogących ulec uszkodzeniu w kontakcie z wodą.



Nie należy pozostawiać cewników włożonych do fantomu.

Nie należy próbować usuwać cewnika z nadmuchanym balonikiem.



Nie stosować żelu znieczulającego – należy używać imitacji żelu dostarczonej wraz z fantomem.

Nie wolno demontować produktu, ani próbować naprawiać uszkodzone urządzenie. W celu dokonania oceny i naprawy należy zwrócić produkt do serwisu Limbs & Things.

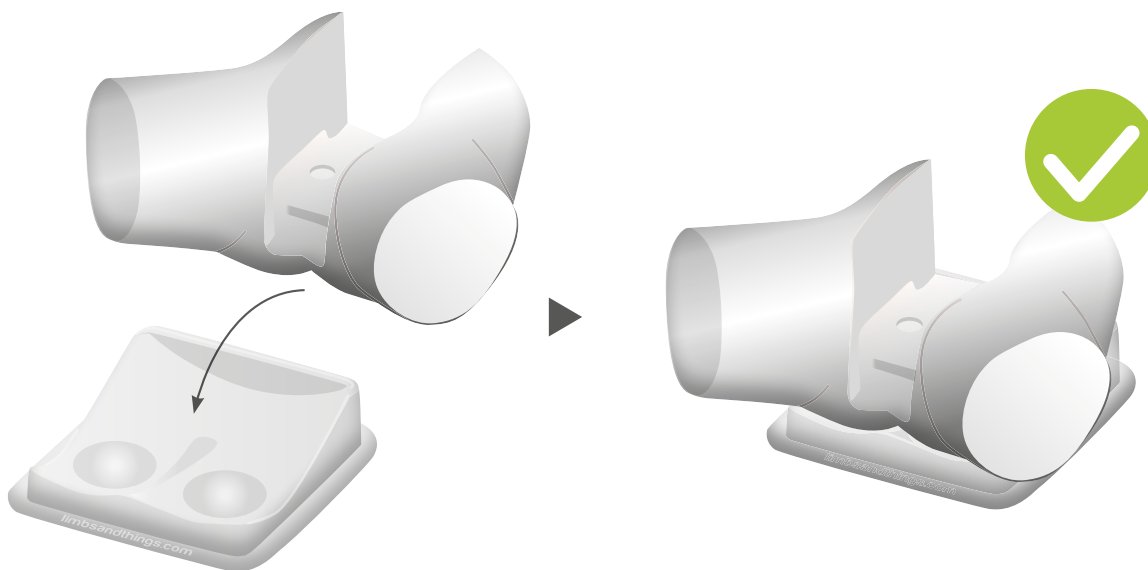


### PRZECHOWYWANIE I TRANSPORT

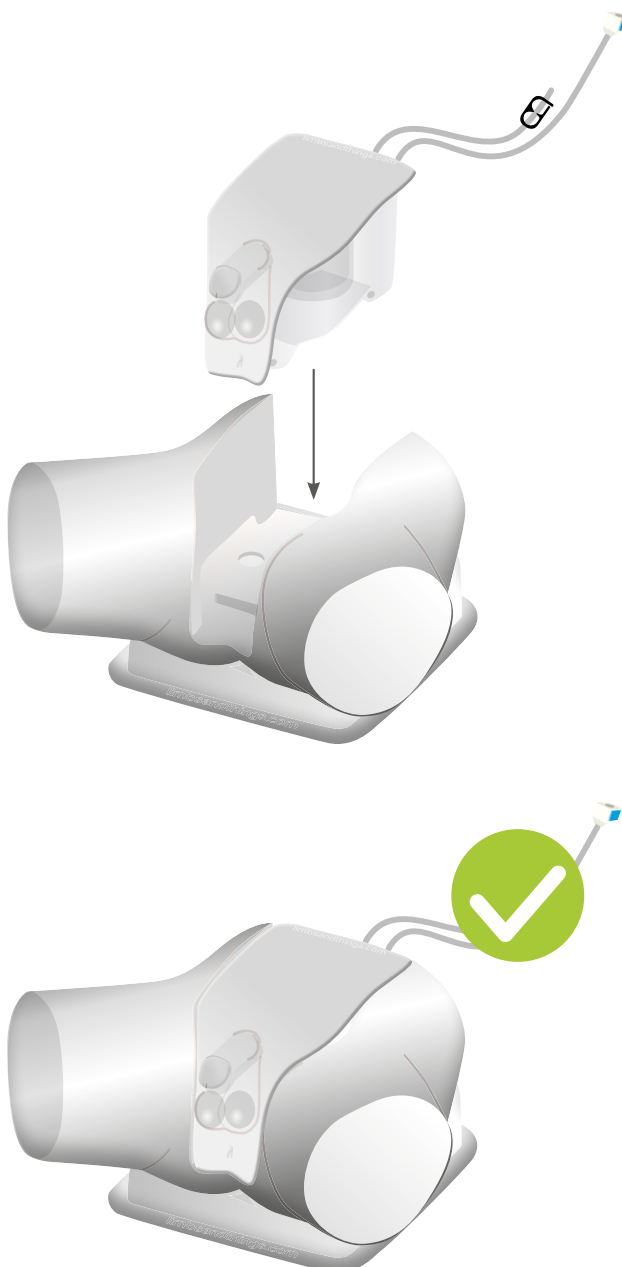


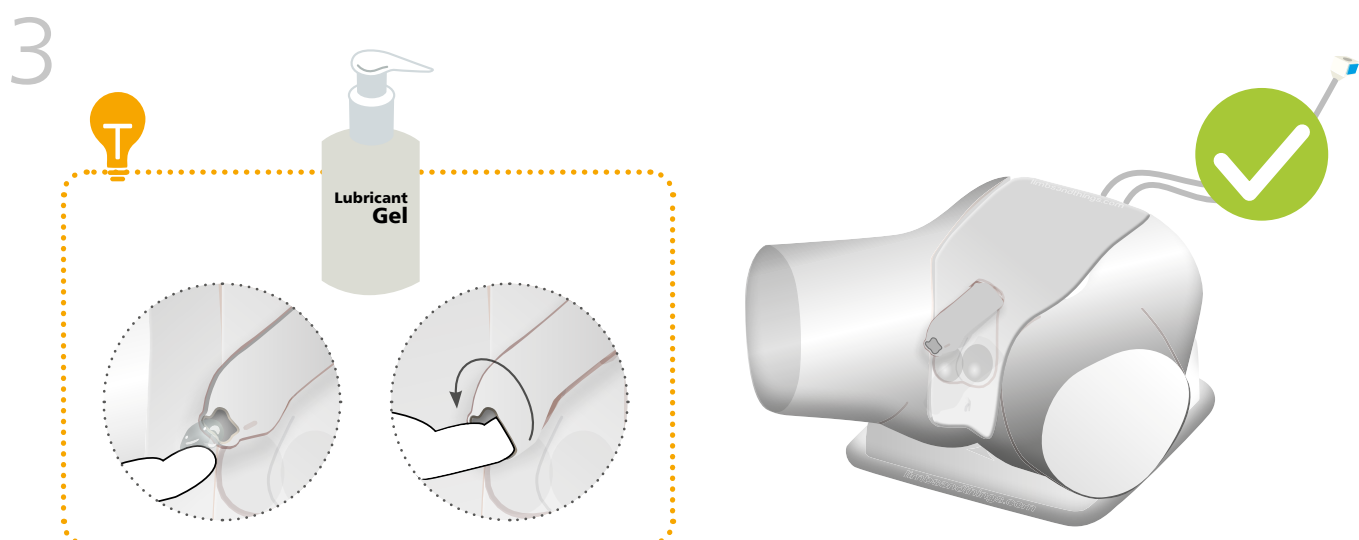
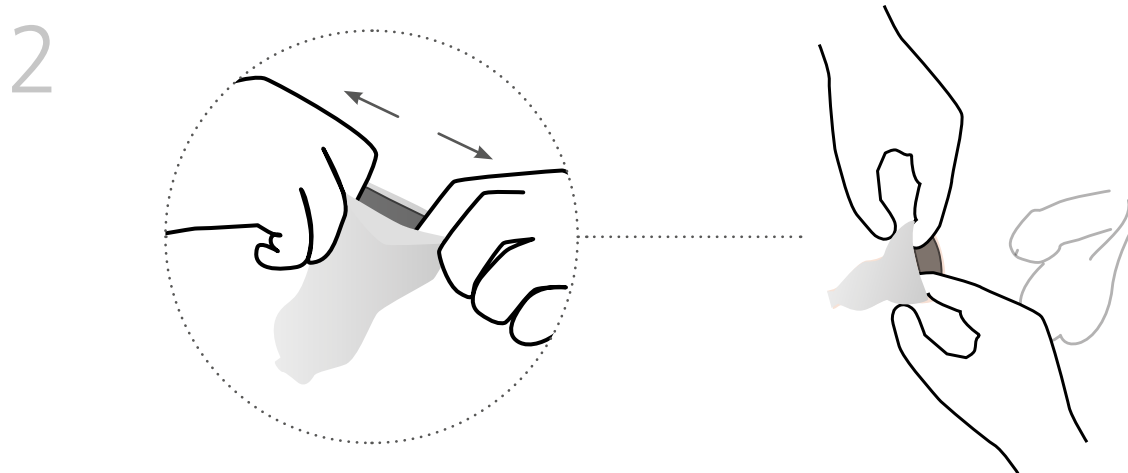
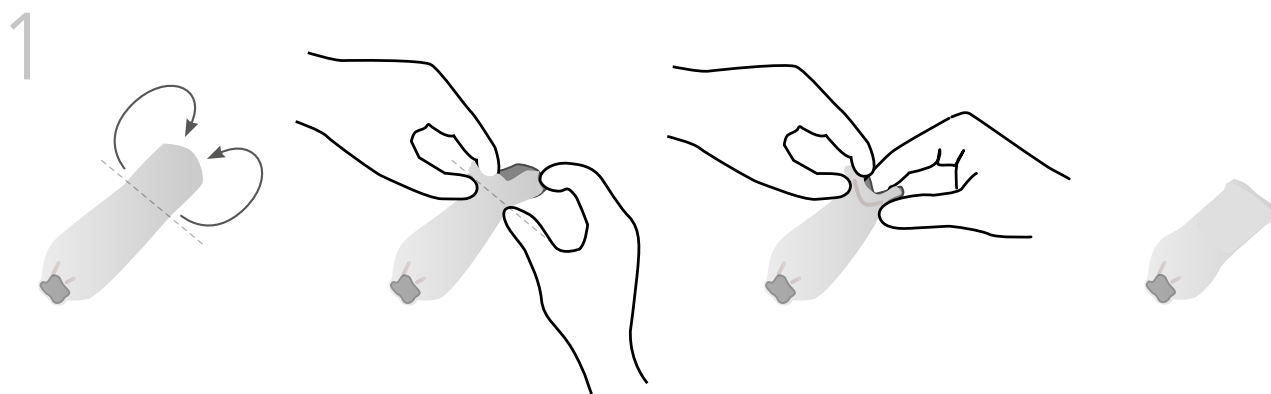
Upewnić się, że produkt jest odpowiednio zapakowany i zabezpieczony podczas transportu i przechowywania w sposób wykluczający ryzyko obrażeń ciała lub uszkodzenia produktu.

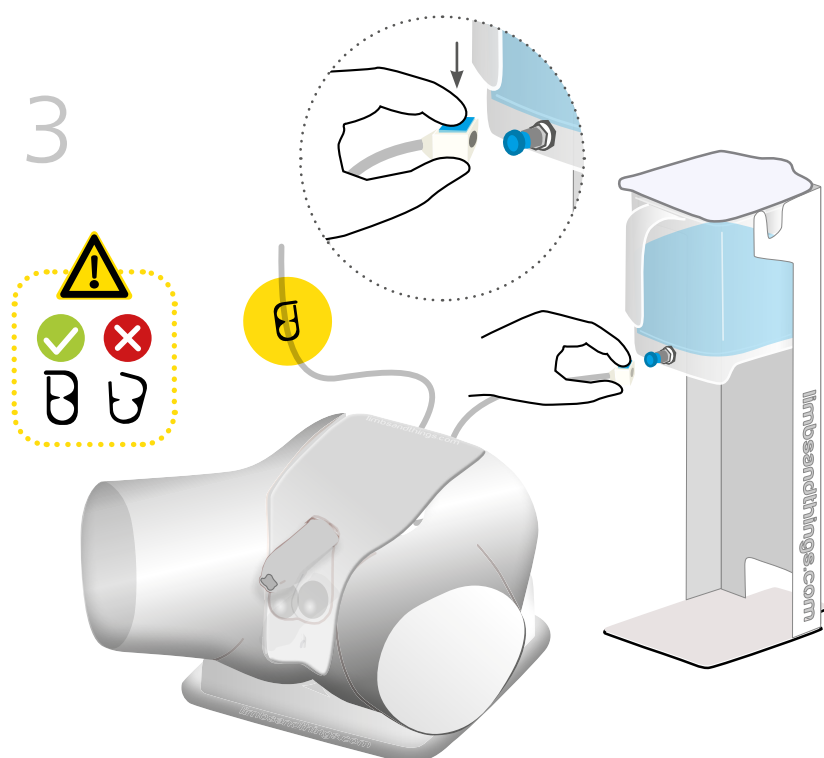
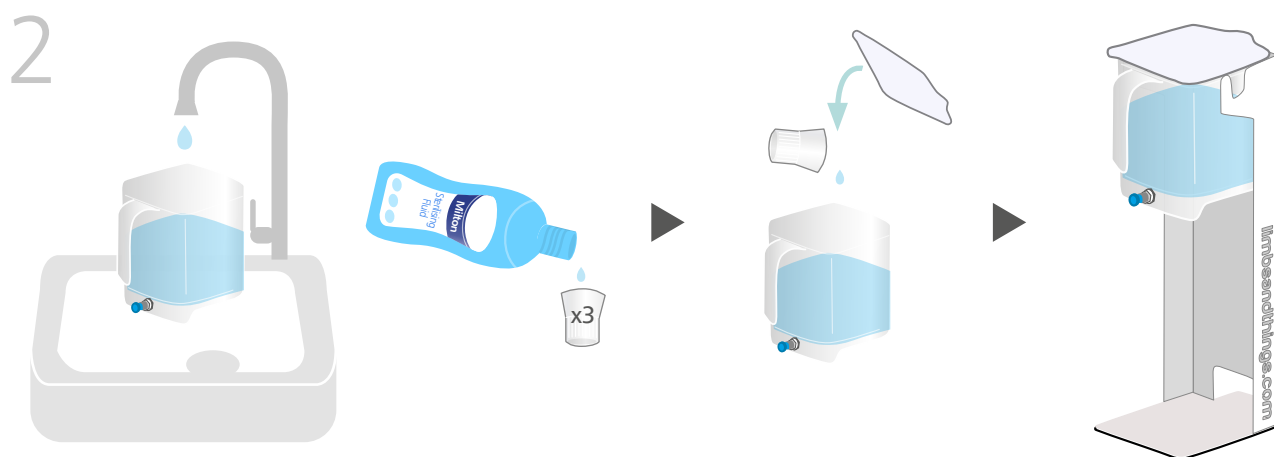
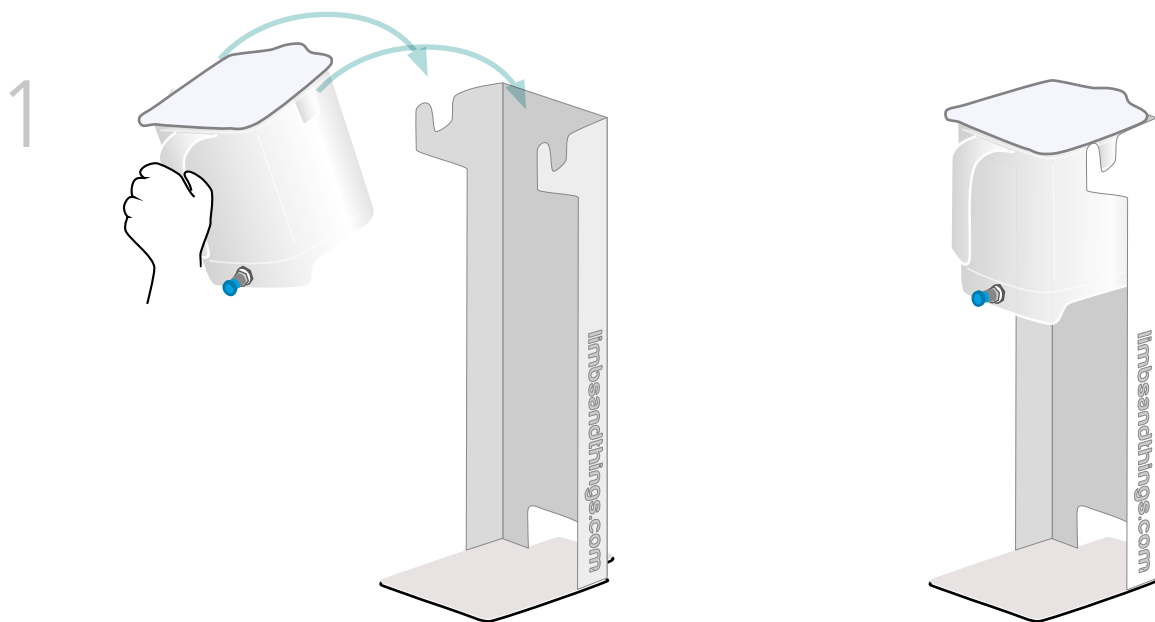
1



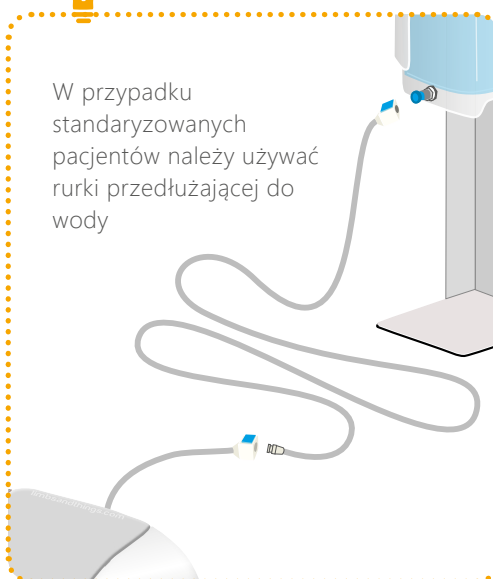
2



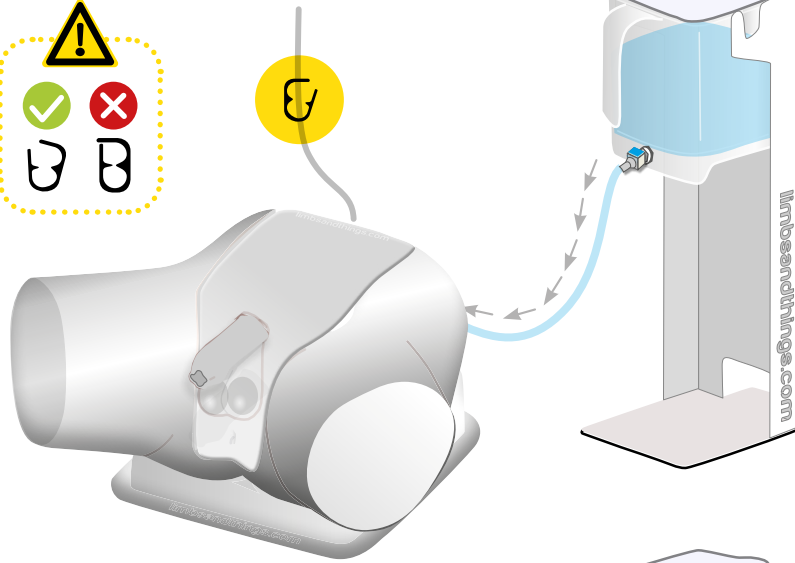




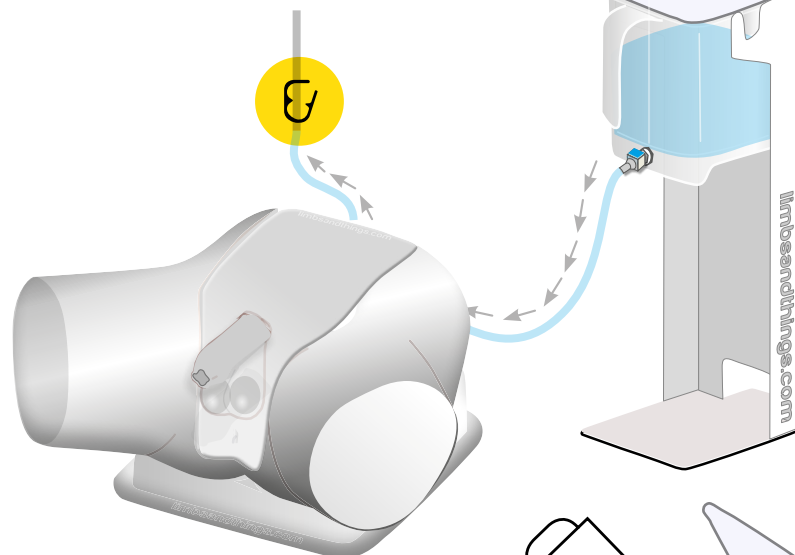
W przypadku standaryzowanych pacjentów należy używać rurki przedłużającej do wody



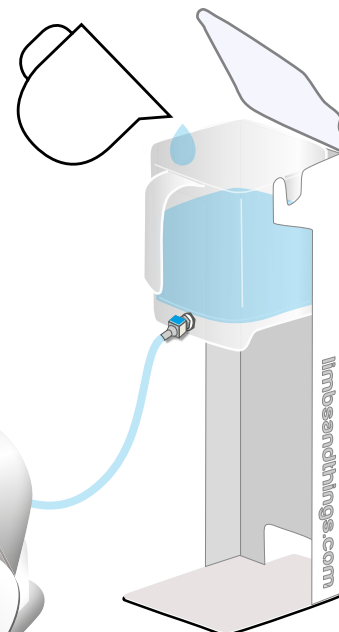
4



5

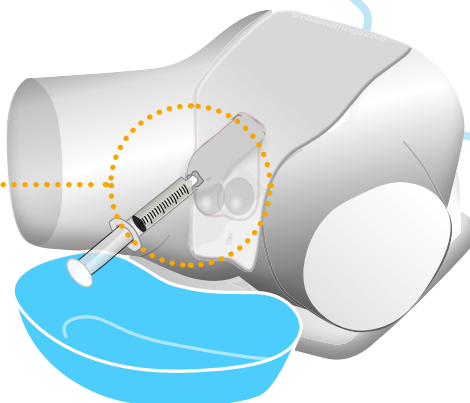


6

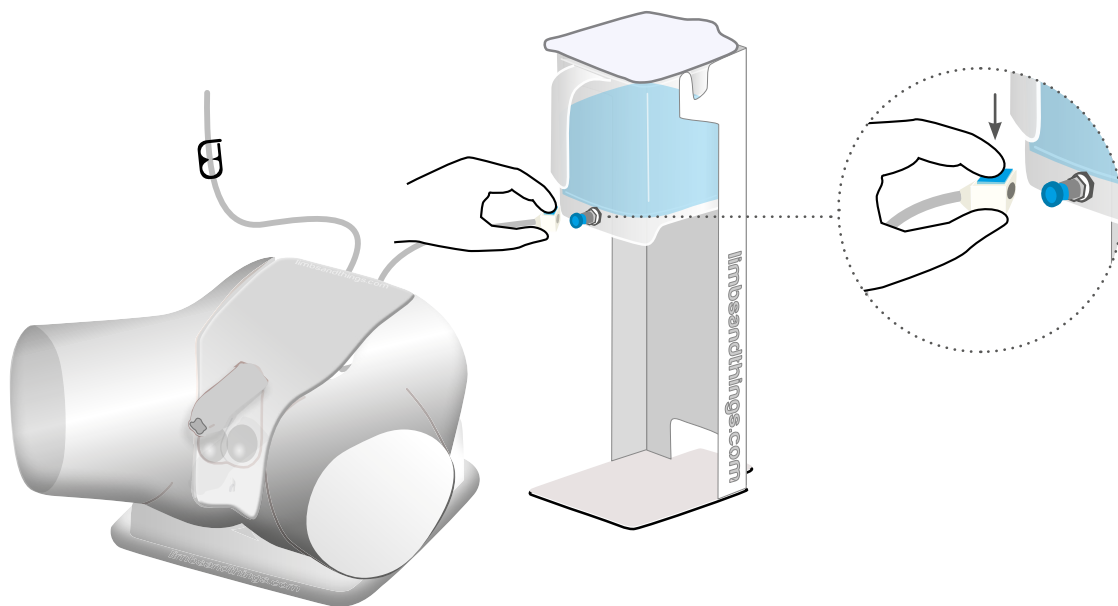


Wodę w zbiorniku należy stale uzupełniać

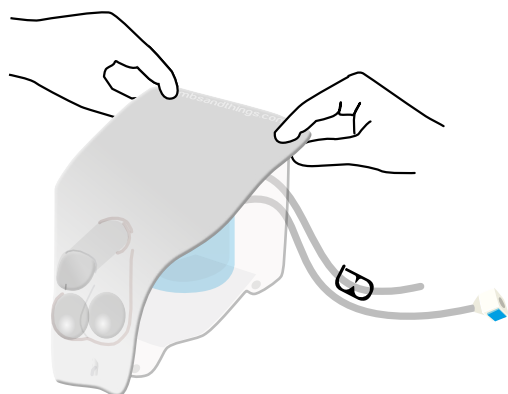
10 ml podczas konfiguracji.  
5-10 ml podczas  
wprowadzania cewnika



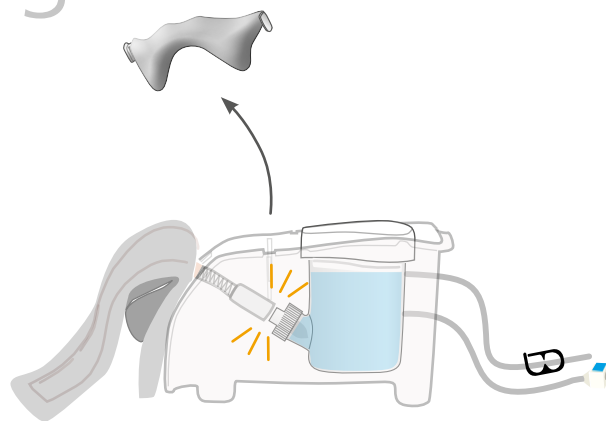
1



2



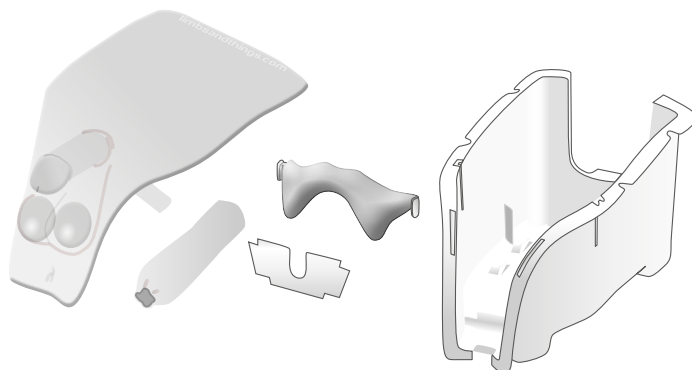
3



4



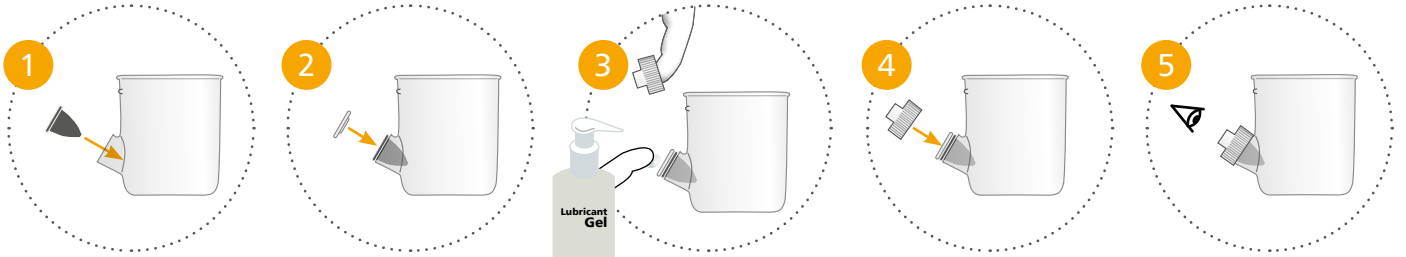
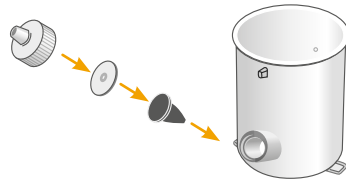
Osuszyć wszystkie części papierowym ręcznikiem. Ponownie złożyć i umieścić w kartonie.



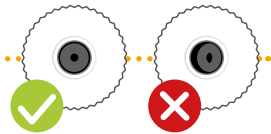
PRZYGOTOWANIE DO UŻYCIA

PONOWNY MONTAŻ

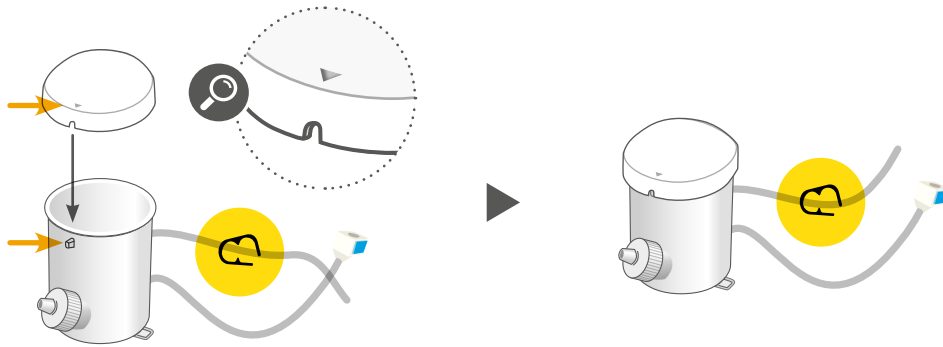
1



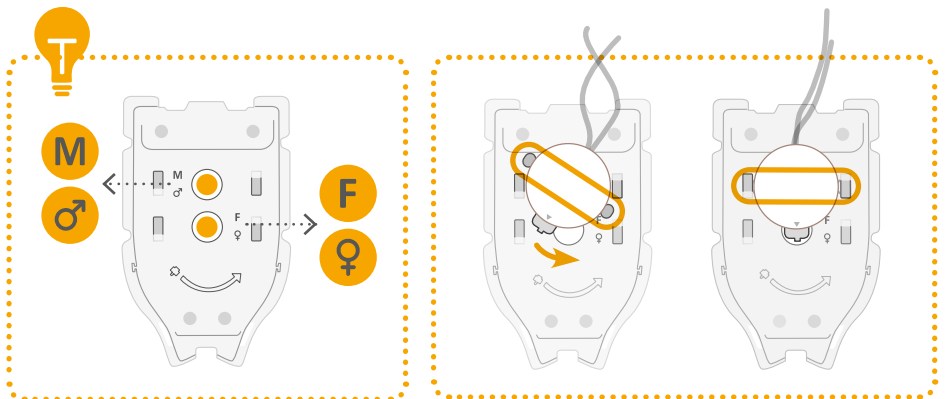
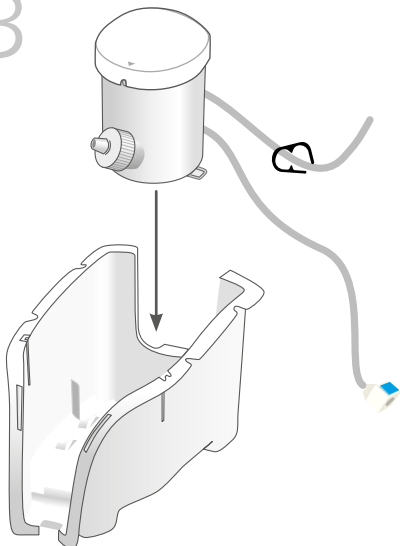
Nałóż lubrykant na membranę przed założeniem nakrętki



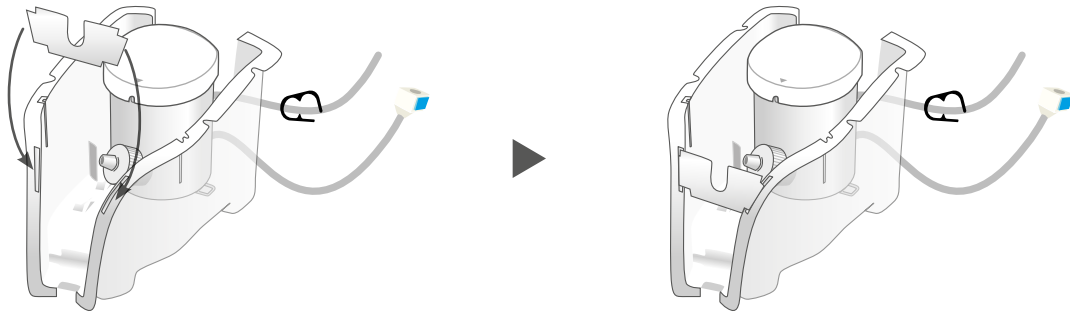
2



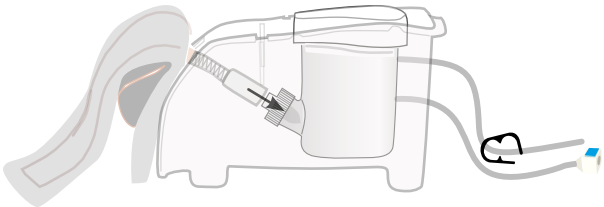
3



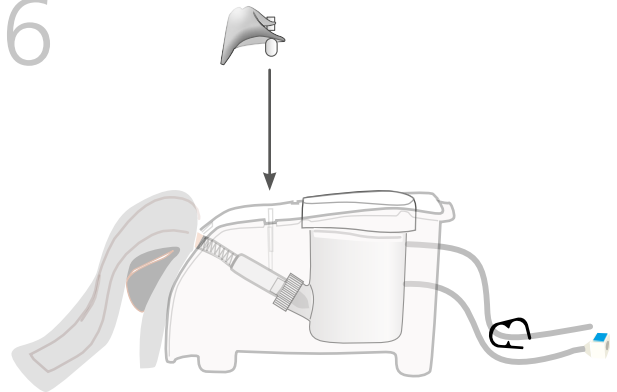
4



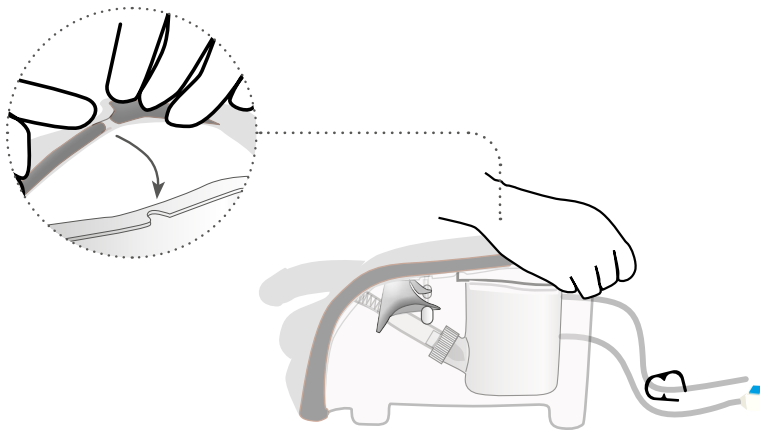
5



6



7





## ROZSZERZONA RZECZYWISTOŚĆ (ART MAT)

do fantomu do nauki cewniokowania

## ZALECENIA DOTYCZĄCE BEZPIECZEŃSTWA I CZYSZCZENIA

Przed użyciem ART Mat należy dokładnie zapoznać się z zaleceniami dot. bezpieczeństwa.

### ZALECENIA



Należy stosować się do wszystkich zaleceń. Niniejszą instrukcję należy zachować. Zwracać baczność uwagę na zamieszczone ostrzeżenia.

Używaj maty na płaskiej powierzchni



Używaj tylko dodatków/akcesoriów określonych przez Limbs & Things.

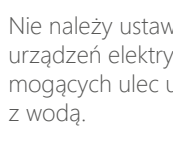
Wszystkie czynności serwisowe należy zlecać wykwalifikowanym pracownikom serwisu. Czynności serwisowe są wymagane w przypadku uszkodzenia urządzenia.



### OSTRZEŻENIA



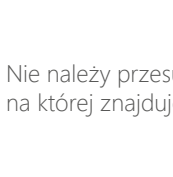
Nie instalować w pobliżu źródeł ciepła, nie wystawiać produktu na działanie płomieni ani nie używać w pobliżu źródeł otwartego ognia. Nie używać łatwopalnych rozpuszczalników do produktu i w jego pobliżu.



Nie należy ustawiać produktu w pobliżu urządzeń elektrycznych lub przedmiotów mogących ulec uszkodzeniu w kontakcie z wodą.



Nie zakrywaj grafiki na macie innymi przedmiotami.



Nie należy przesuwac maty, na której znajduje się fantom.



### PRZECHOWYWANIE



Przechowuj zwiniętą z nadrukiem na zewnątrz



Nie składaj



Nie umieszczaj ciężkich przedmiotów na górze

### CZYSZCZENIE



Można czyścić wodą, mydłem i bezalkoholowymi środkami czyszczącymi



Unikaj ściernych i alkoholowych środków czyszczących

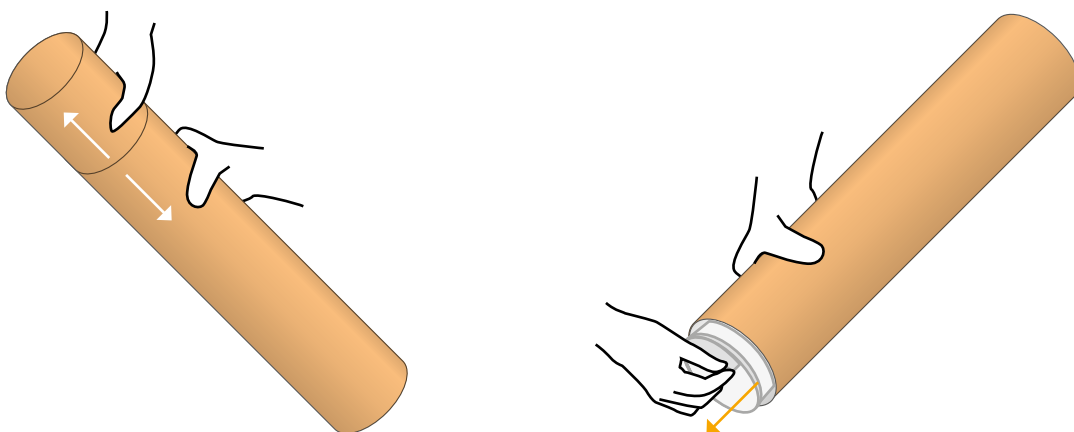


Przed przechowywaniem upewnij się, że mata jest sucha

## KONFIGURACJA ART MAT

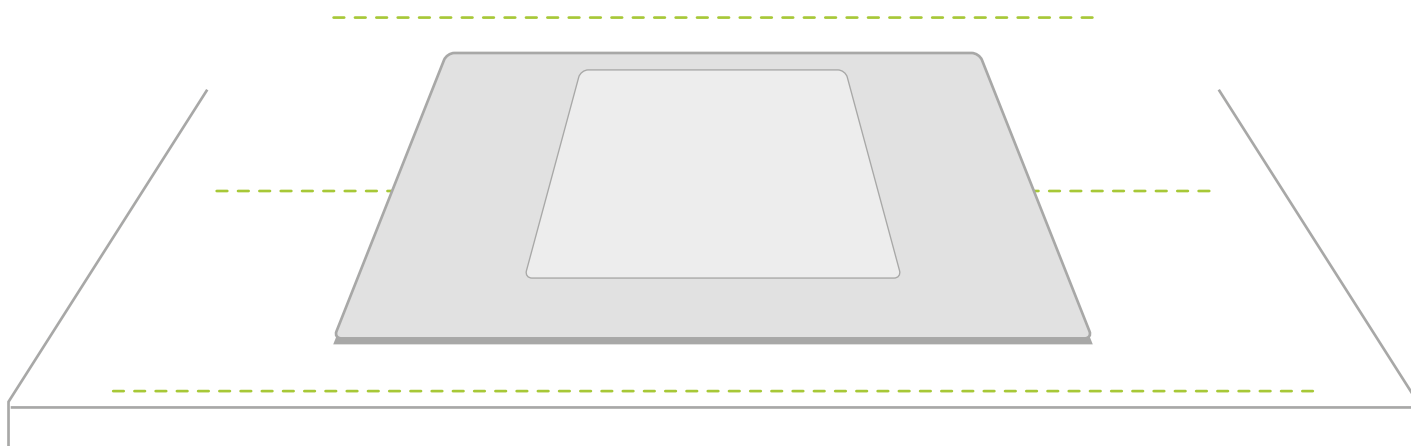
1

Wyjmij matę z tuby



2

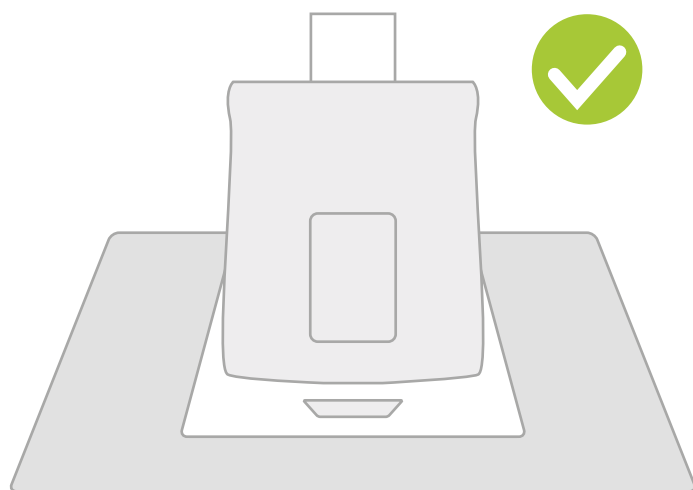
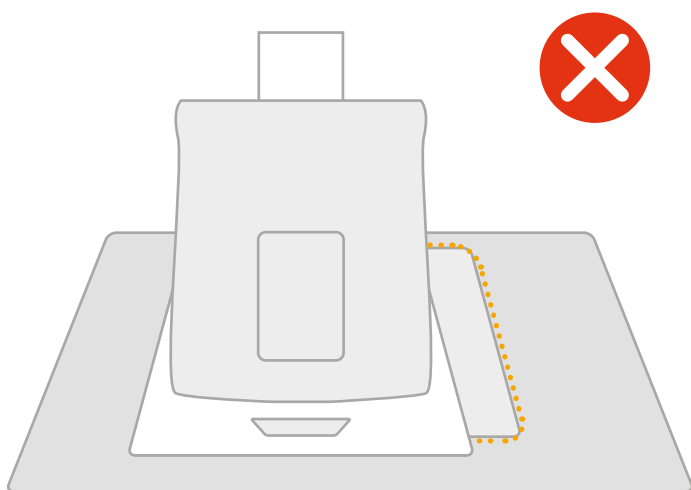
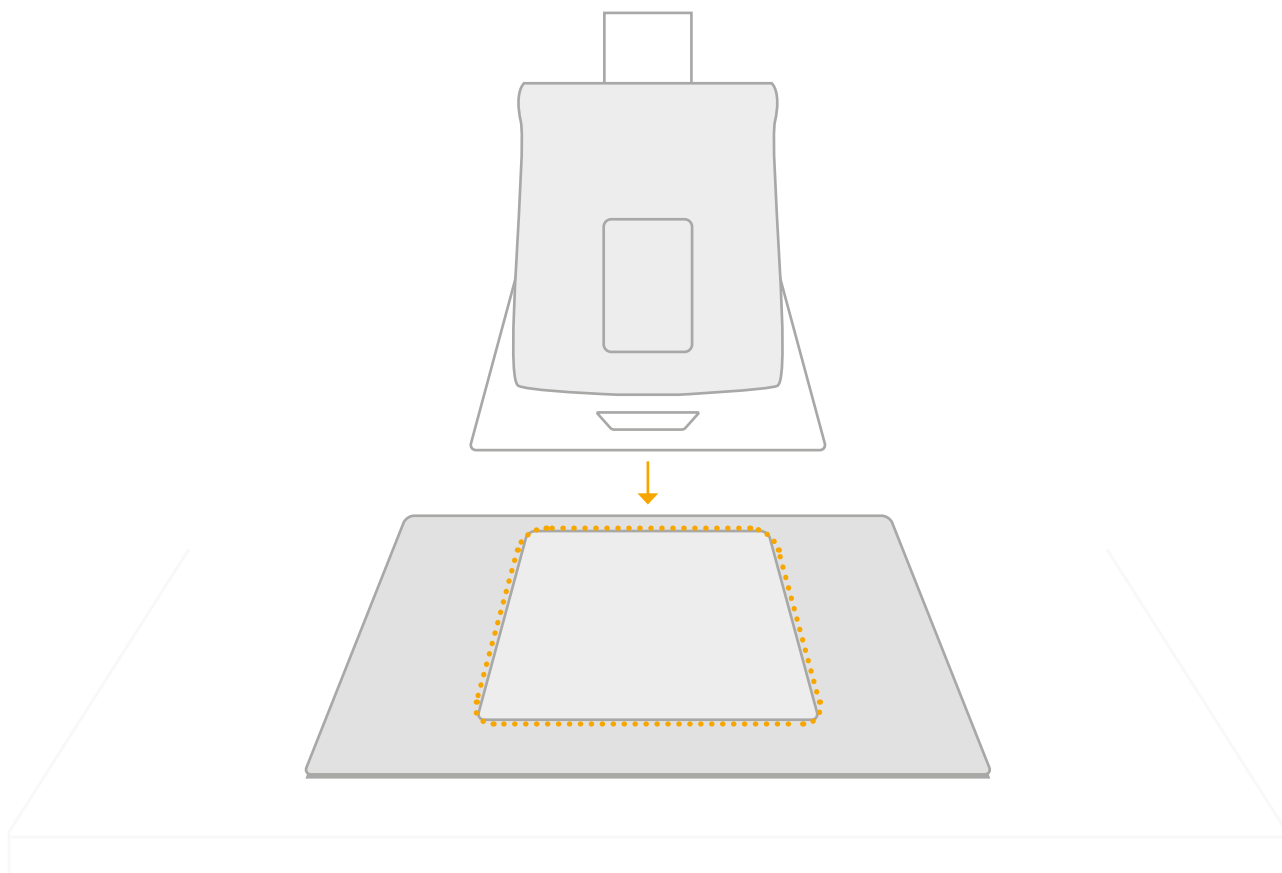
Umieść matę na stole



Uwaga: Schematy służą celom ilustracyjnym, produkt może różnić się od pokazanego przykładu.

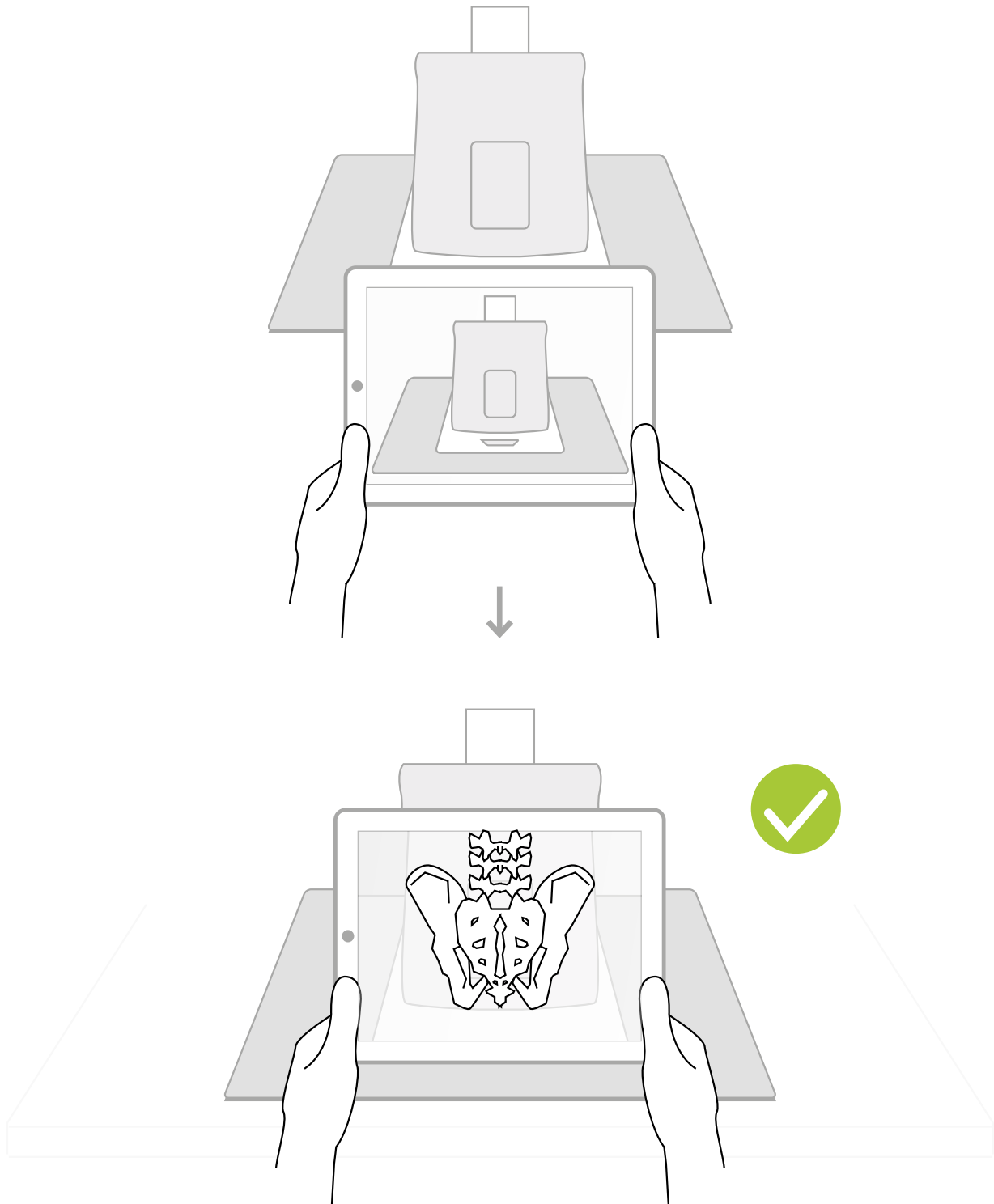
3

Umieść fantom na wyznaczonym obszarze maty.



Uwaga: Schematy służą celom ilustracyjnym, produkt może różnić się od pokazanego przykładu.

Użyj aplikacji A.R.T., aby zeskanować matę.



Informacje na temat rozwiązywania problemów z aplikacją można znaleźć na stronie internetowej.

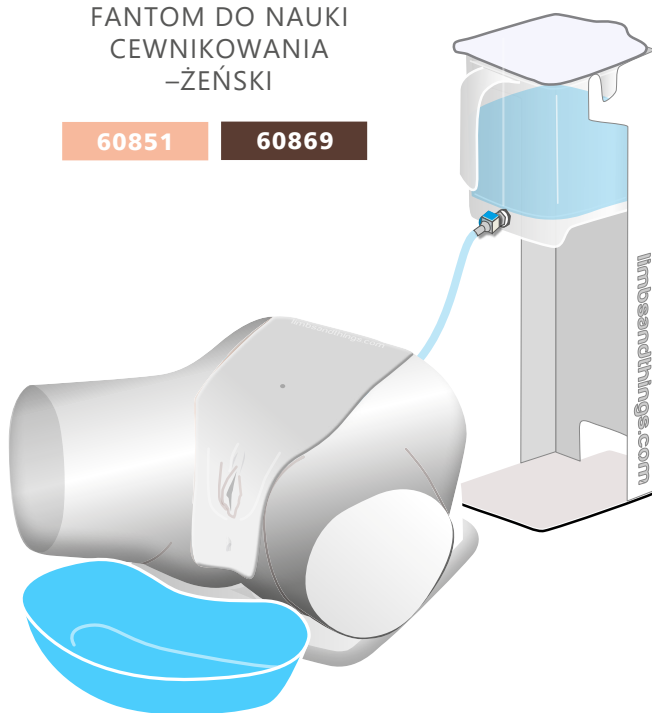
Uwaga: Schematy służą celom ilustracyjnym, produkt może różnić się od pokazanego przykładu.

TO RÓWNIEŻ  
MOŻE CIĘ  
ZAINTERESOWAĆ...

FANTOM DO NAUKI  
CEWNIKOWANIA  
-ŻEŃSKI

60851

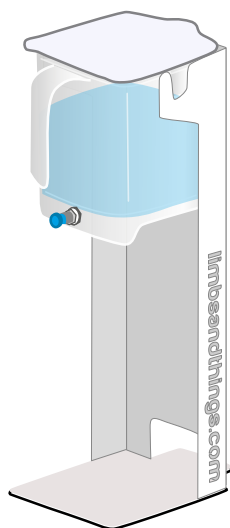
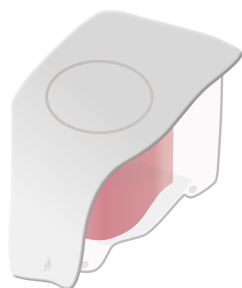
60869



MODUŁ  
WPROWADZANIA  
CEWNIKA  
NADŁONOWEGO

60852

60873



TORBA

40209

