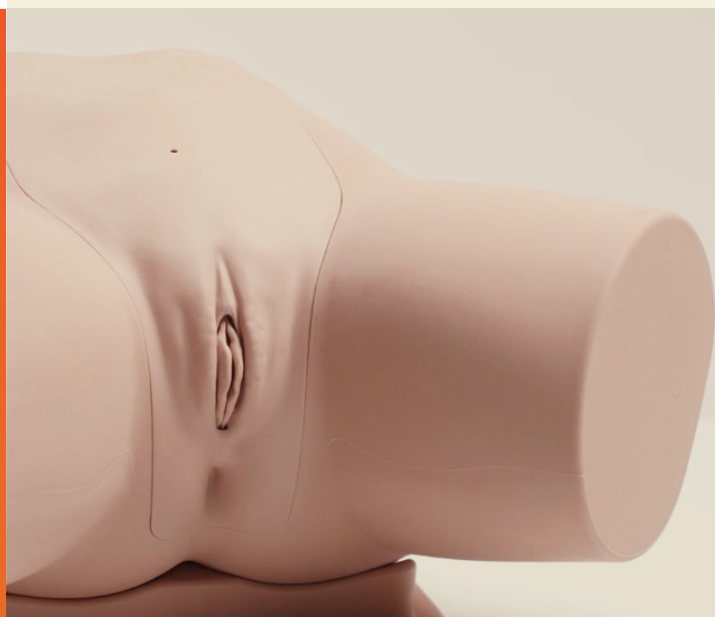




INSTRUKCJA OBSŁUGI



ZAAWANSOWANY ZESTAW DO NAUKI CEWNIKOWANIA

60854

60872

FANTOM DO NAUKI CEWNIKOWANIA –
MĘSKI

60850

60870

FANTOM DO NAUKI CEWNIKOWANIA –
ŻEŃSKI

60851

60869

WIĘCEJ O NASZYCH PRODUKTACH
SZKOLENIOWYCH NA STRONIE

limbsandthings.com

Sussex Street, St Philips, Bristol, BS2 0RA, UK | sales@limbsandthings.com | +44 (0) 117 311 0500



INSTRUKCJA OBSŁUGI



ZAAWANSOWANY FANTOM DO NAUKI CEWNIKOWANIA – MĘSKI

Produkt jest dostępny w jasnym
i ciemnym odcieniu skóry

60850

60870

WIĘCEJ O NASZYCH PRODUKTACH
SZKOLENIOWYCH NA STRONIE

limbsandthings.com

Sussex Street, St Philips, Bristol, BS2 0RA, UK | sales@limbsandthings.com | +44 (0) 117 311 0500

ZAWARTOŚĆ ZESTAWU	3
ZALECENIA DOTYCZĄCE BEZPIECZEŃSTWA I CZYSZCZENIA	4
PRZYGOTOWANIE DO UŻYCIA	5
• NAŁOŻENIE KORPUSU MIEDNICY	5
• NAŁOŻENIE NAPLETKA	6
• MONTAŻ UKŁADU WODY	7
• OPRÓŻNIANIE UKŁADU WODY	9
• PONOWNY MONTAŻ	10
ROZSZERZONA RZECZYWISTOŚĆ (ART MAT)	12
• ZALECENIA DOTYCZĄCE BEZPIECZEŃSTWA I CZYSZCZENIA	12
• KONFIGURACJA ART MAT	13

ZAPRASZAMY
DO OBEJRZENIA
NASZEGO **FILMU**



DOSTĘPNY NA WITRYNIE
limbsandthings.com

LUB NA KANALE YOUTUBE
youtube.com/limbsandthings

ZAWARTOŚĆ ZESTAWU

Moduł cewnikowania męski

60850

60874



Układ wody

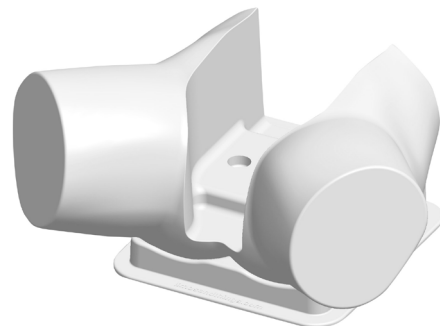
60893



Korpus miednicy i podstawa

60864

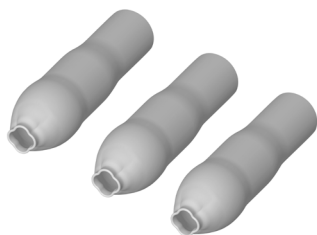
60881



Napletki do nauki cewnikowania (x3)

60859

60878



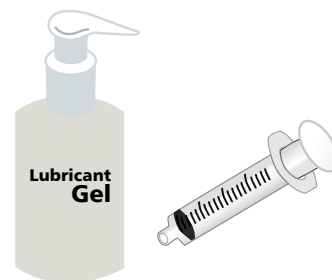
Aseptyczne rękawy na cewniki (x2)

60862



Żel nawilżający ze strzykawką

60892



Środek przeciwgrzybiczy (Milton)

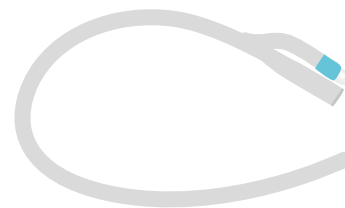
50185



Plastikowa miska nerkowata

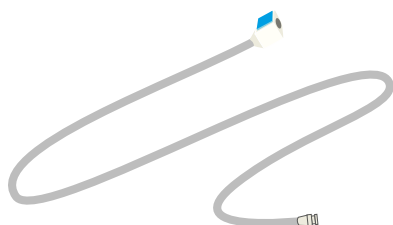


Cewnik Foleya Fr 14



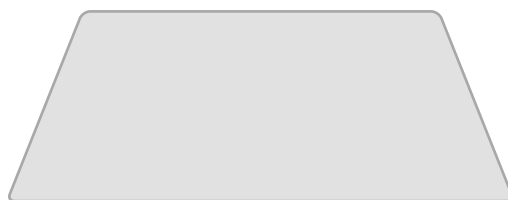
Wężyc przedłużający do wody

60867



ART mat

60131



ZALECENIA DOTYCZĄCE BEZPIECZEŃSTWA I CZYSZCZENIA

ZALECENIA



Należy stosować się do wszystkich zaleceń. Niniejszą instrukcję należy zachować. Zwracać baczną uwagę na zamieszczone ostrzeżenia.

Używać wyłącznie dodatków/akcesoriów wskazanych przez Limbs & Things.



Wszystkie czynności serwisowe należy zlecać wykwalifikowanym pracownikom serwisu. Czynności serwisowe są wymagane w przypadku uszkodzenia urządzenia.

Należy stale nosić rękawice. Nie nosić biżuterii. Paznokcie, a także ostre krawędzie pierścionków mogą spowodować uszkodzenie silikonowych części.



Podczas wprowadzania cewnika należy użyć oliwki.

Do sterylizacji wody należy używać wyłącznie środka przeciwbakteryjnego Milton dostarczonego wraz z fantomem.



Używać cewnika Foley'a Fr 14 (długość męska)

Odsączyć całą wodę z produktu i oczyścić go wilgotną miękką ściereczką lub gąbką, używając tylko ciepłej wody z łagodnym środkiem myjącym.



PRZED UŻYCIEM FANTOMU DO NAUKI CEWNIKOWANIA NALEŻY DOKŁADNIE ZAPOZNAĆ SIĘ Z ZALECENIAMI DOTYCZĄCYMI BEZPIECZEŃSTWA

OSTRZEŻENIA



Nie instalować w pobliżu źródeł ciepła, nie wystawiać produktu na działanie płomieni ani nie używać w pobliżu źródeł otwartego ognia. Nie używać łatwopalnych rozpuszczalników do produktu i w jego pobliżu.

Nie należy ustawiać produktu w pobliżu urządzeń elektrycznych lub przedmiotów mogących ulec uszkodzeniu w kontakcie z wodą.



Nie należy pozostawiać cewników włożonych do fantomu.

Nie należy próbować usuwać cewnika z nadmuchanym balonikiem.



Nie stosować żelu znieczulającego – należy używać imitacji żelu dostarczonej wraz z fantomem.

Nie wolno demontować produktu, ani próbować naprawiać uszkodzone urządzenie. W celu dokonania oceny i naprawy należy zwrócić produkt do serwisu Limbs & Things.

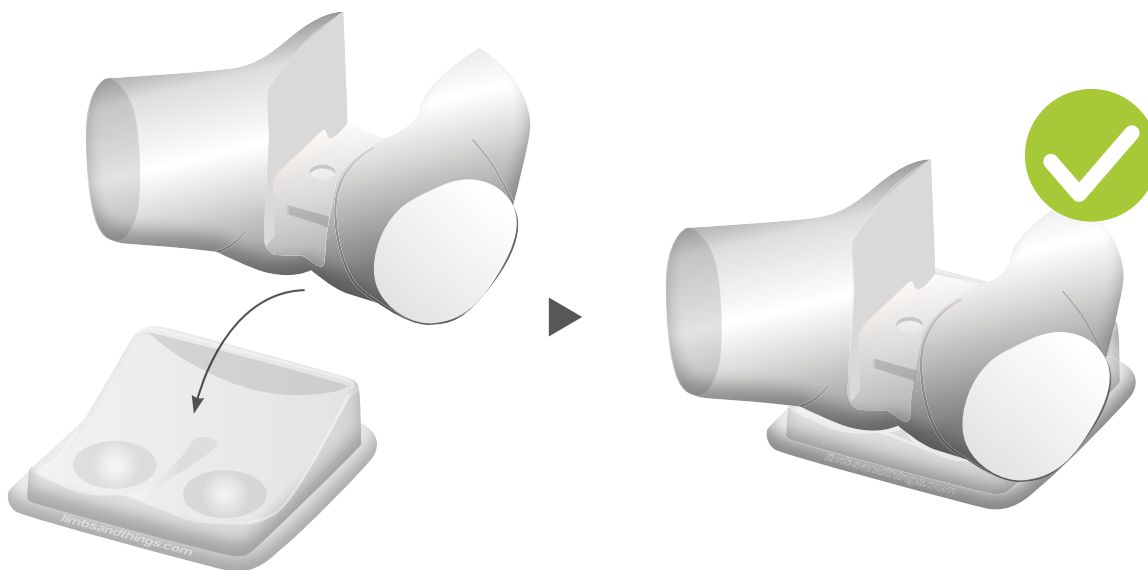


PRZECHOWYWANIE I TRANSPORT

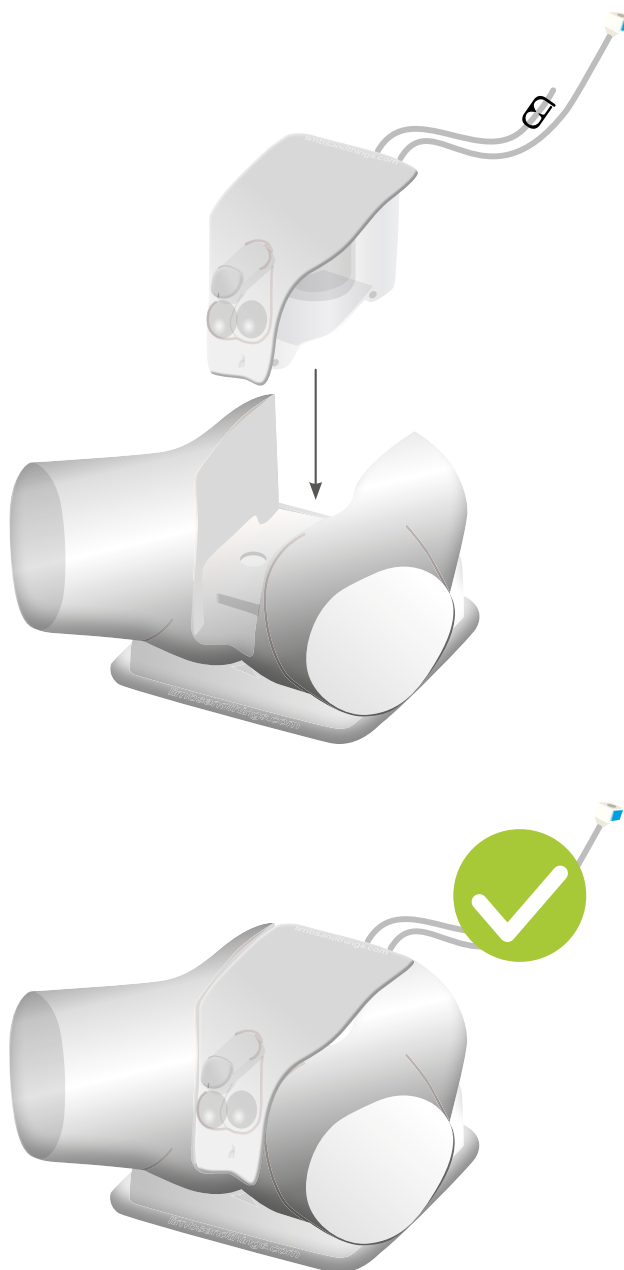


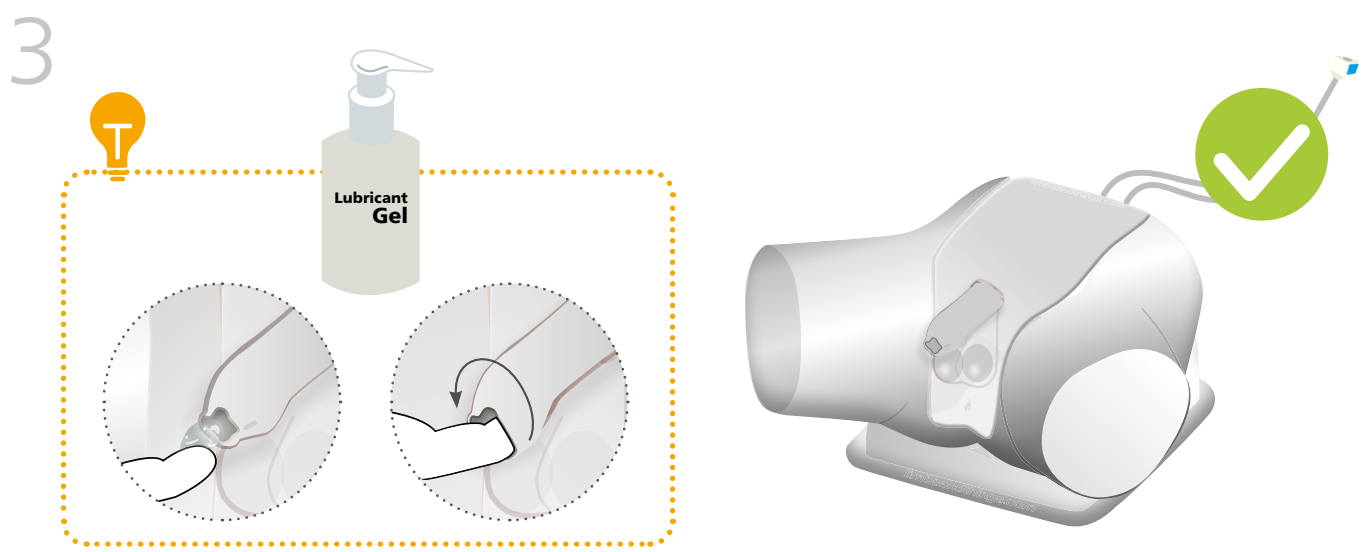
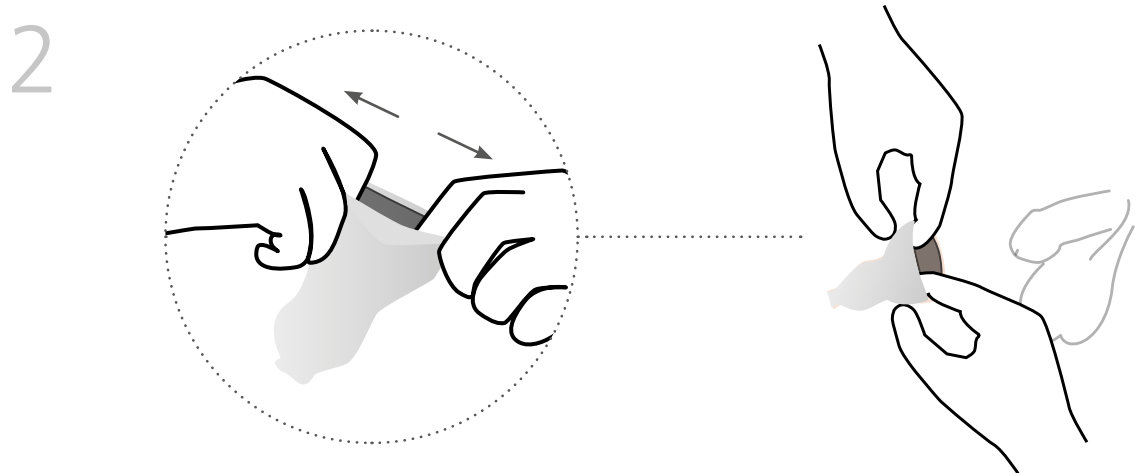
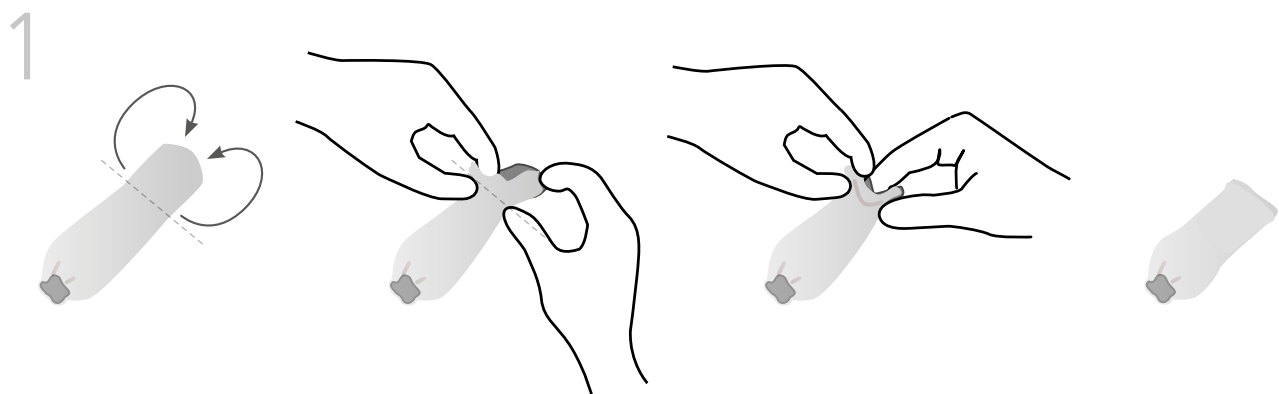
Upewnić się, że produkt jest odpowiednio zapakowany i zabezpieczony podczas transportu i przechowywania w sposób wykluczający ryzyko obrażeń ciała lub uszkodzenia produktu.

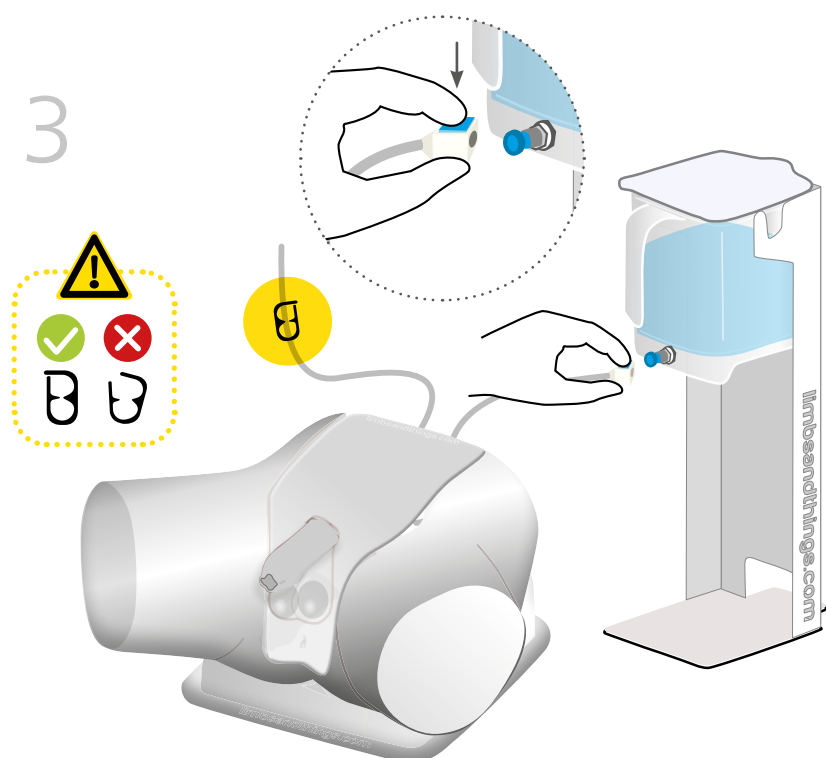
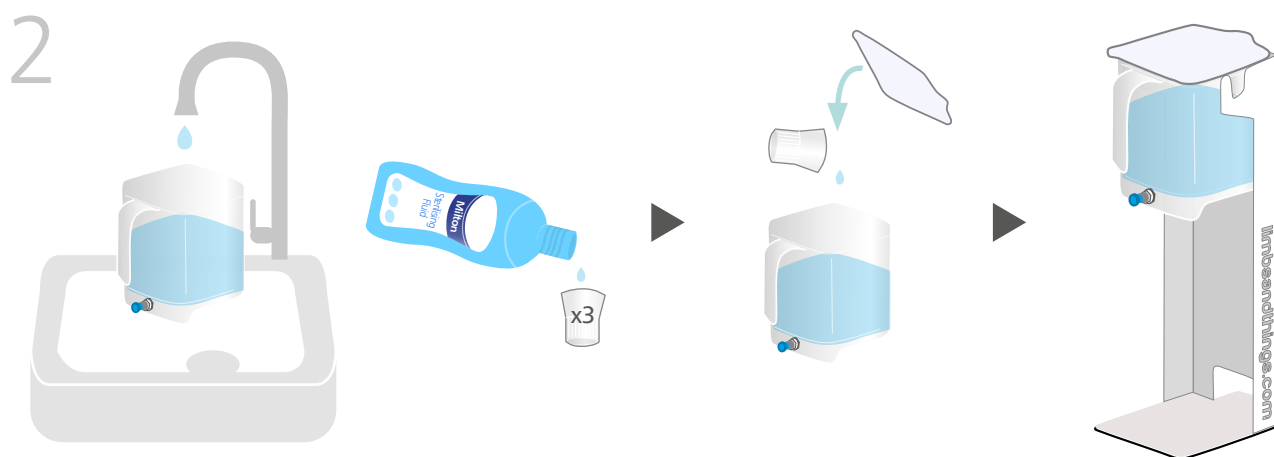
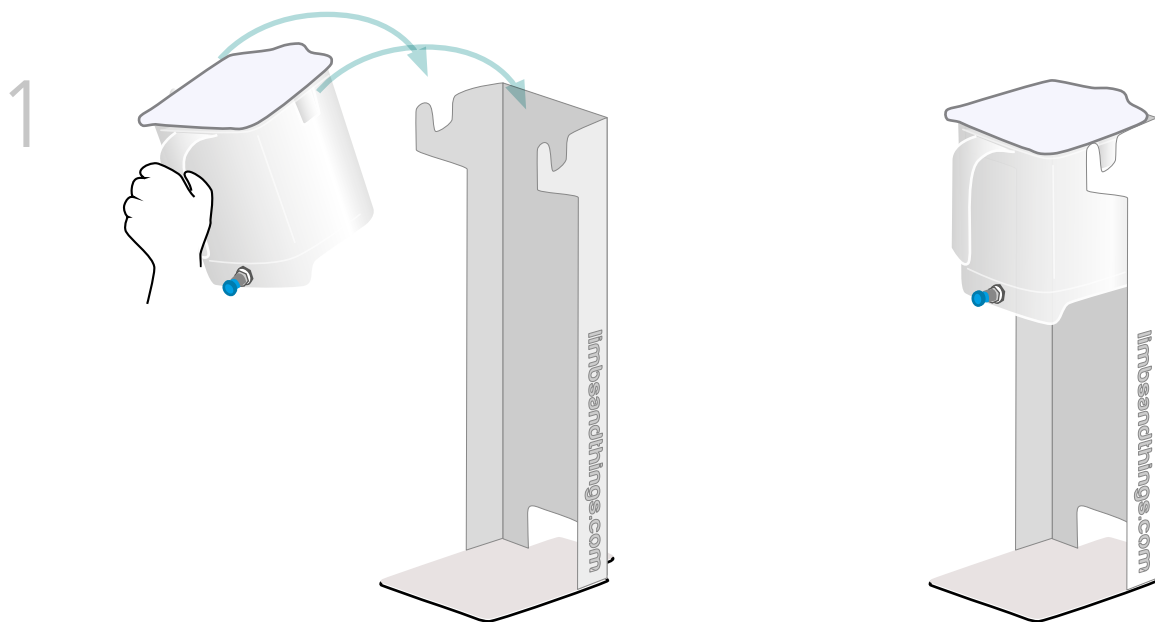
1



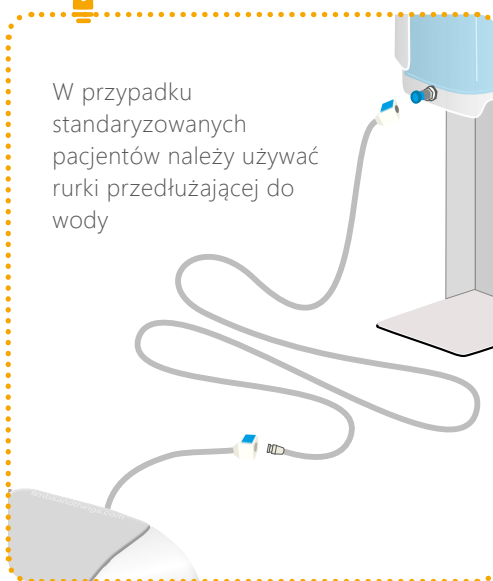
2



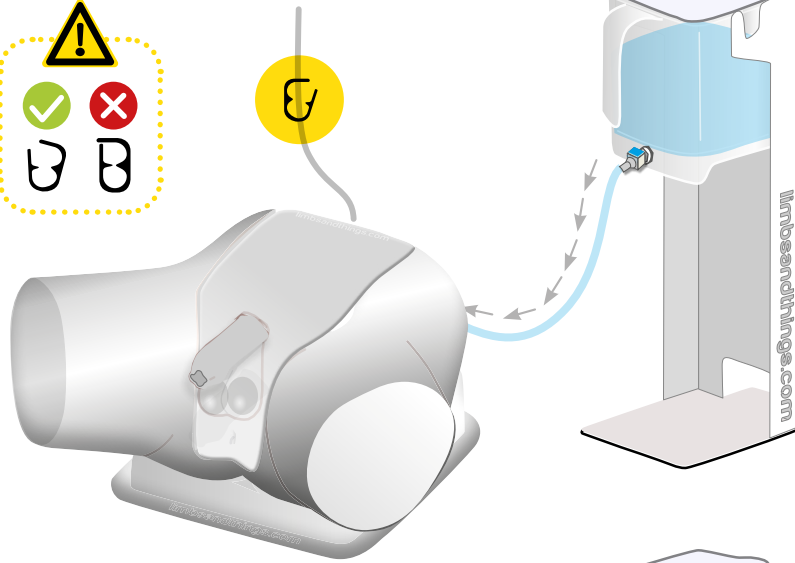




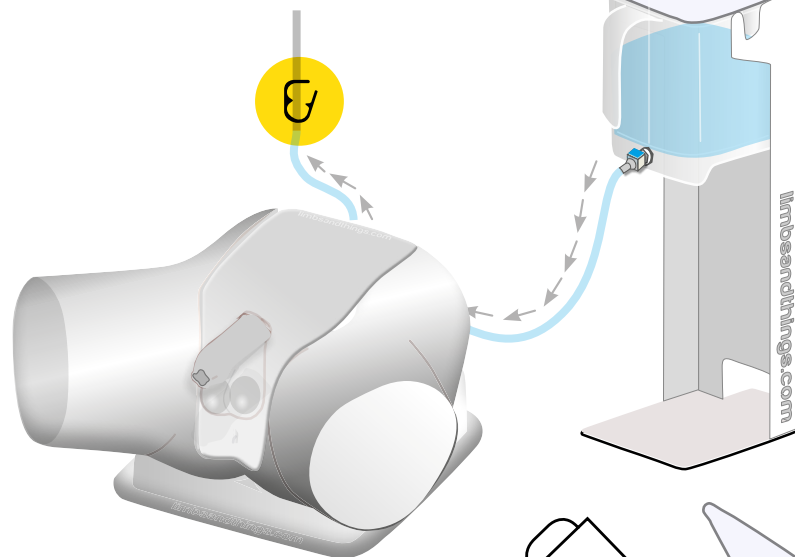
W przypadku standaryzowanych pacjentów należy używać rurki przedłużającej do wody



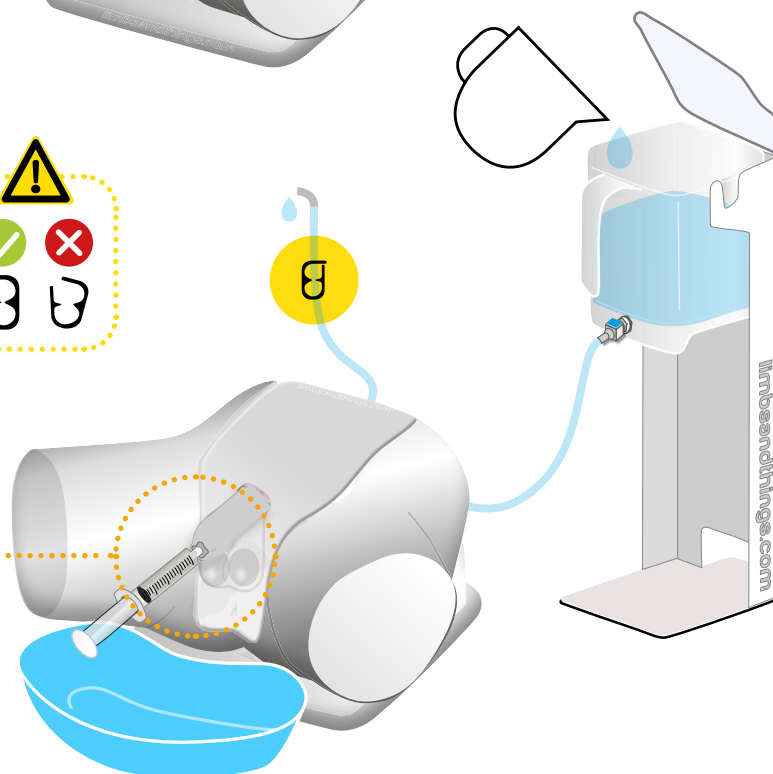
4



5



6



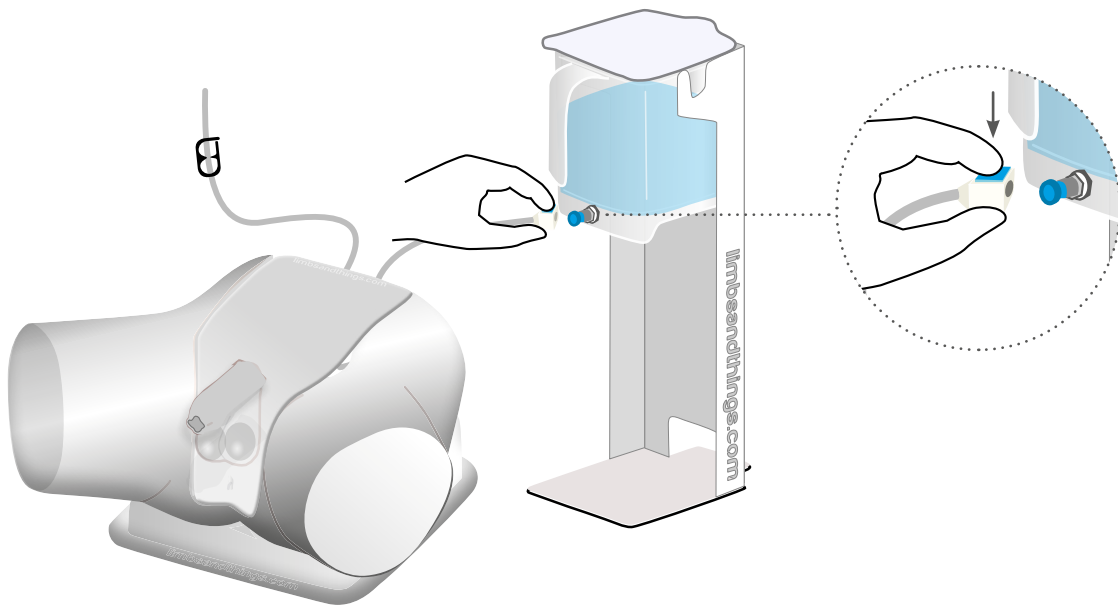
10 ml podczas konfiguracji.
5-10 ml podczas
wprowadzania cewnika



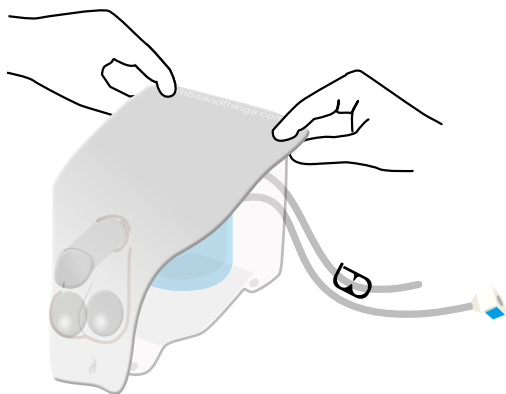
Wodę w zbiorniku
należy stale uzupełniać



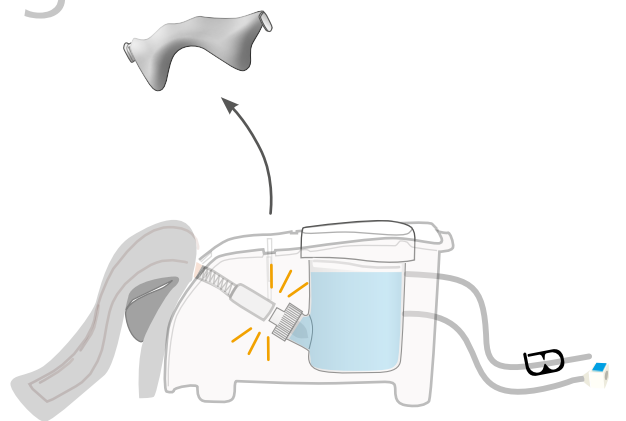
1



2



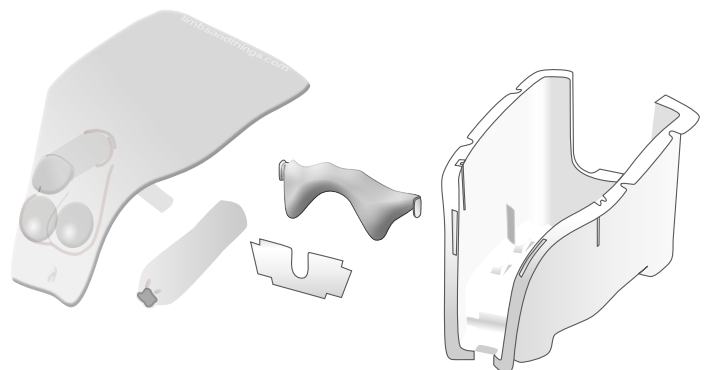
3



4



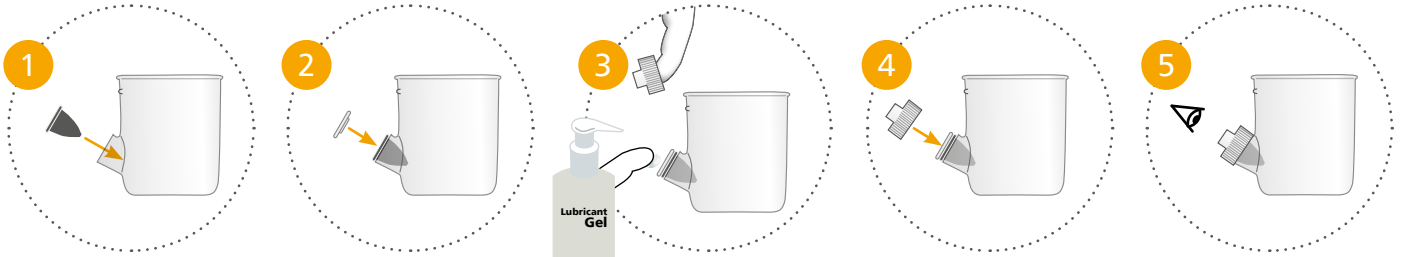
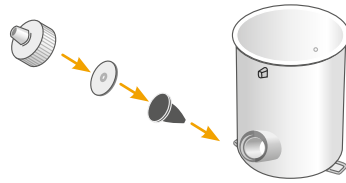
Osuszyć wszystkie części papierowym ręcznikiem. Ponownie złożyć i umieścić w kartonie.



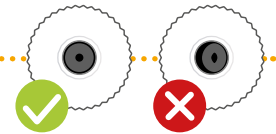
PRZYGOTOWANIE DO UŻYCIA

PONOWNY MONTAŻ

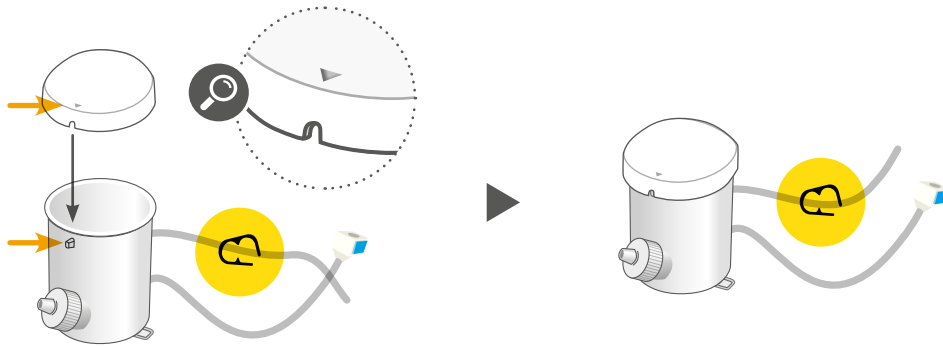
1



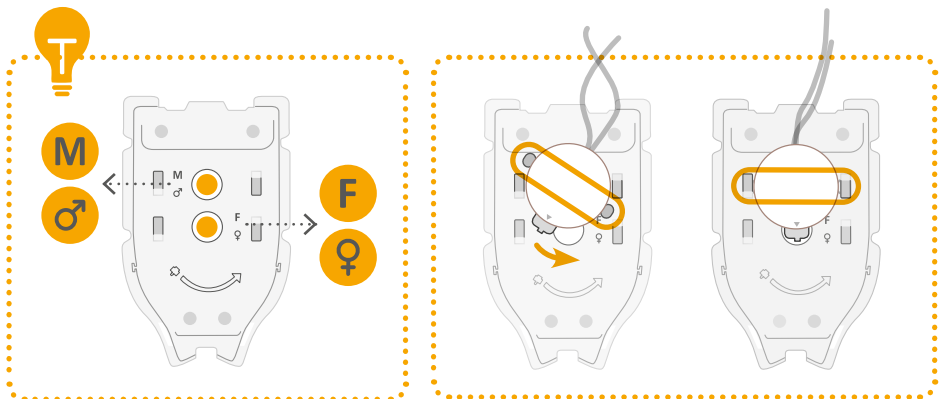
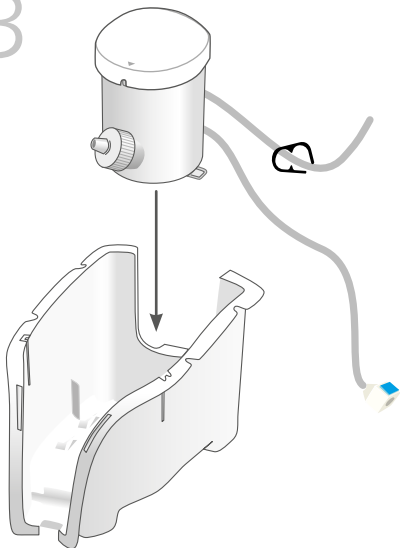
Nałóż lubrykant na membranę przed założeniem nakrętki



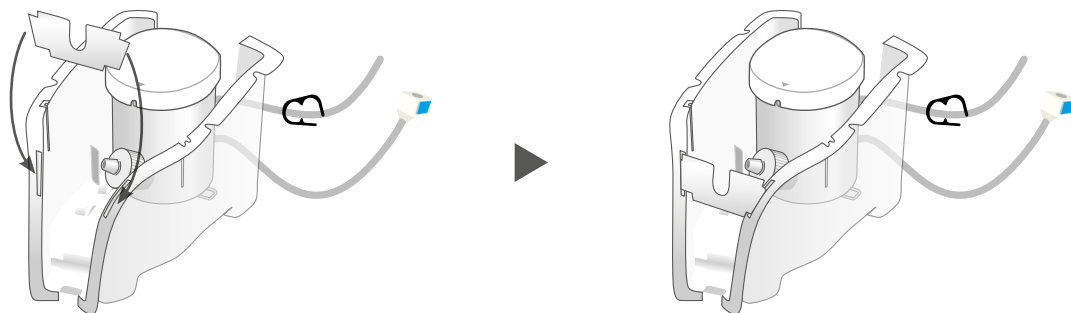
2



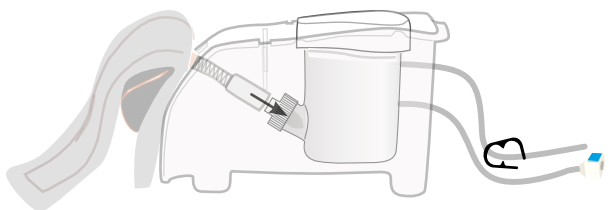
3



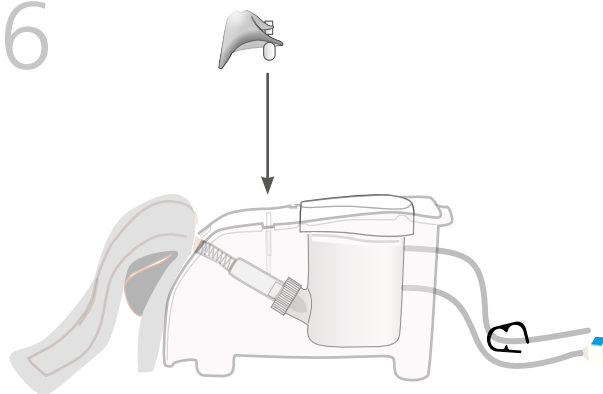
4



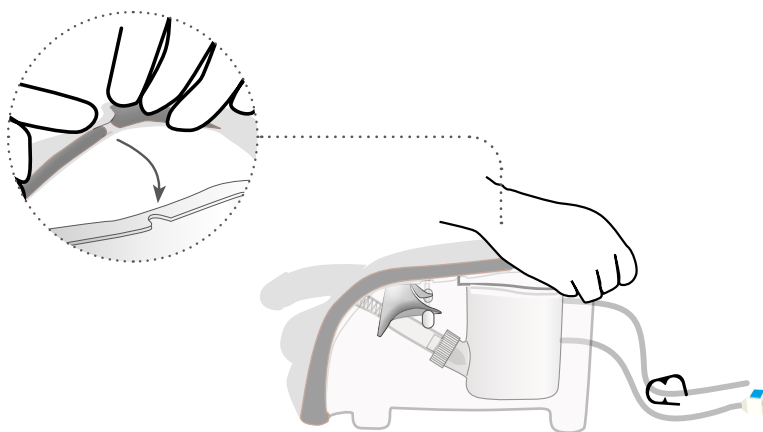
5



6



7





ROZSZERZONA RZECZYWISTOŚĆ (ART MAT)

do fantomu do nauki cewniokowania

ZALECENIA DOTYCZĄCE BEZPIECZEŃSTWA I CZYSZCZENIA

Przed użyciem ART Mat należy dokładnie zapoznać się z zaleceniami dot. bezpieczeństwa.

ZALECENIA



Należy stosować się do wszystkich zaleceń. Niniejszą instrukcję należy zachować. Zwracać baczność uwagę na zamieszczone ostrzeżenia.

Używaj maty na płaskiej powierzchni



Używaj tylko dodatków/akcesoriów określonych przez Limbs & Things.

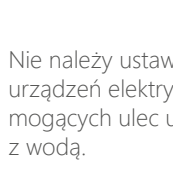
Wszystkie czynności serwisowe należy zlecać wykwalifikowanym pracownikom serwisu. Czynności serwisowe są wymagane w przypadku uszkodzenia urządzenia.



OSTRZEŻENIA



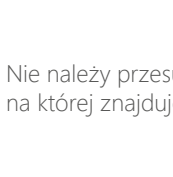
Nie instalować w pobliżu źródeł ciepła, nie wystawiać produktu na działanie płomieni ani nie używać w pobliżu źródeł otwartego ognia. Nie używać łatwopalnych rozpuszczalników do produktu i w jego pobliżu.



Nie należy ustawiać produktu w pobliżu urządzeń elektrycznych lub przedmiotów mogących ulec uszkodzeniu w kontakcie z wodą.



Nie zakrywaj grafiki na macie innymi przedmiotami.



Nie należy przesuwac maty, na której znajduje się fantom.



PRZECHOWYWANIE



Przechowuj zwiniętą z nadrukiem na zewnątrz



Nie składaj



Nie umieszczaj ciężkich przedmiotów na górze

CZYSZCZENIE



Można czyścić wodą, mydłem i bezalkoholowymi środkami czyszczącymi



Unikaj ściernych i alkoholowych środków czyszczących

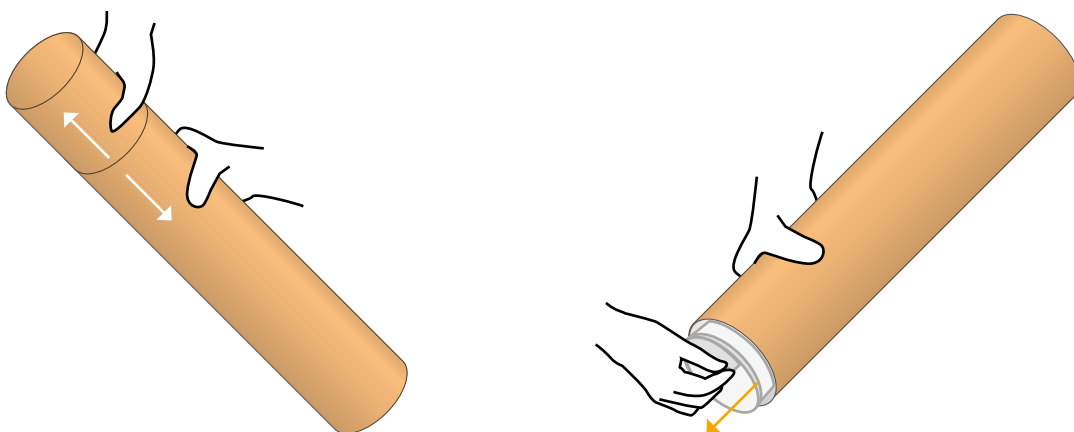


Przed przechowywaniem upewnij się, że mata jest sucha

KONFIGURACJA ART MAT

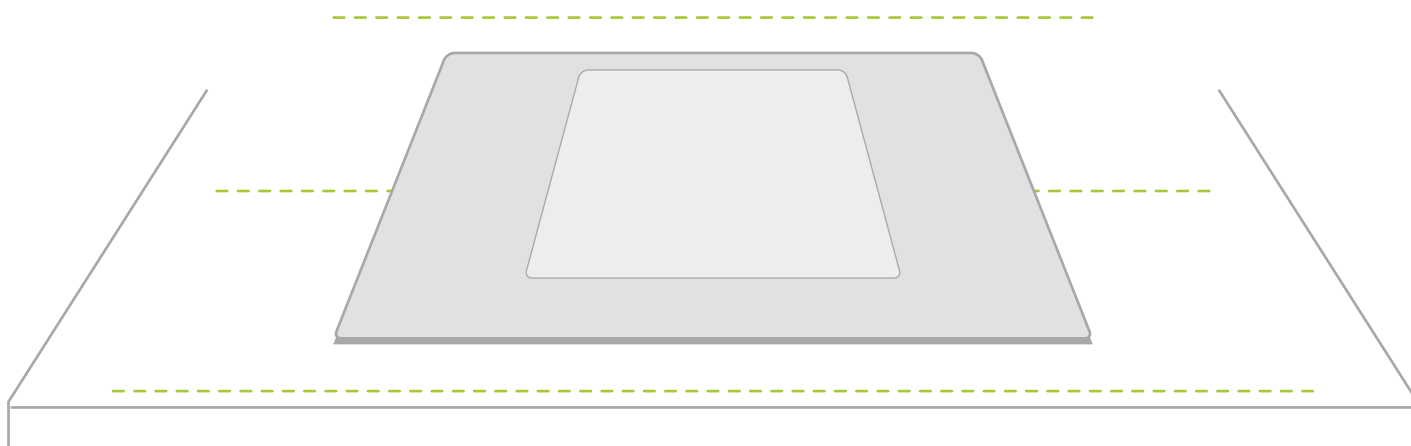
1

Wyjmij matę z tuby



2

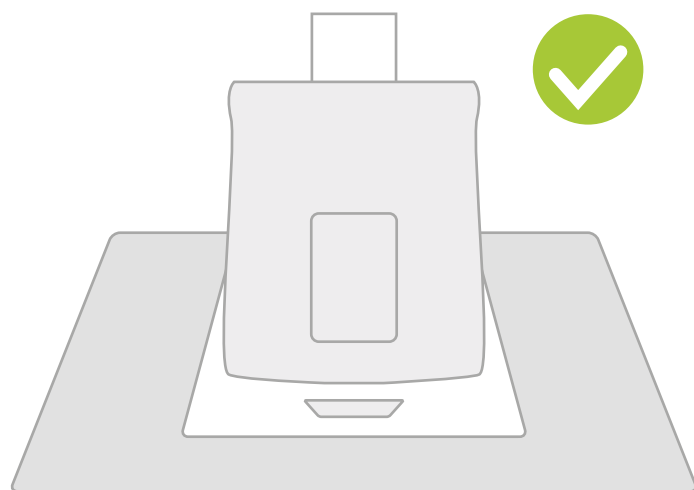
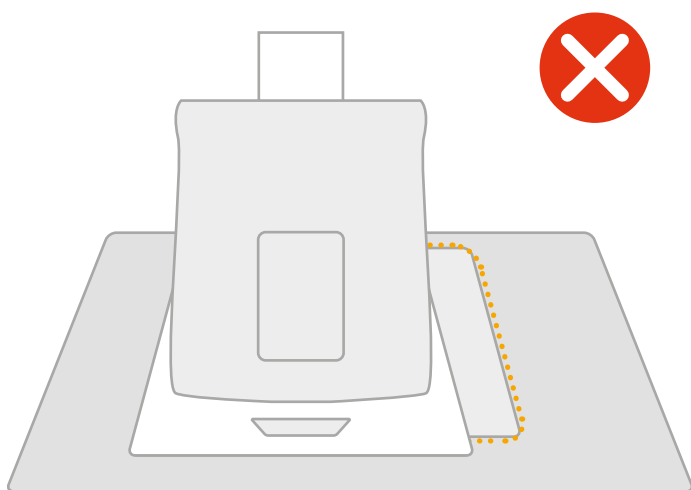
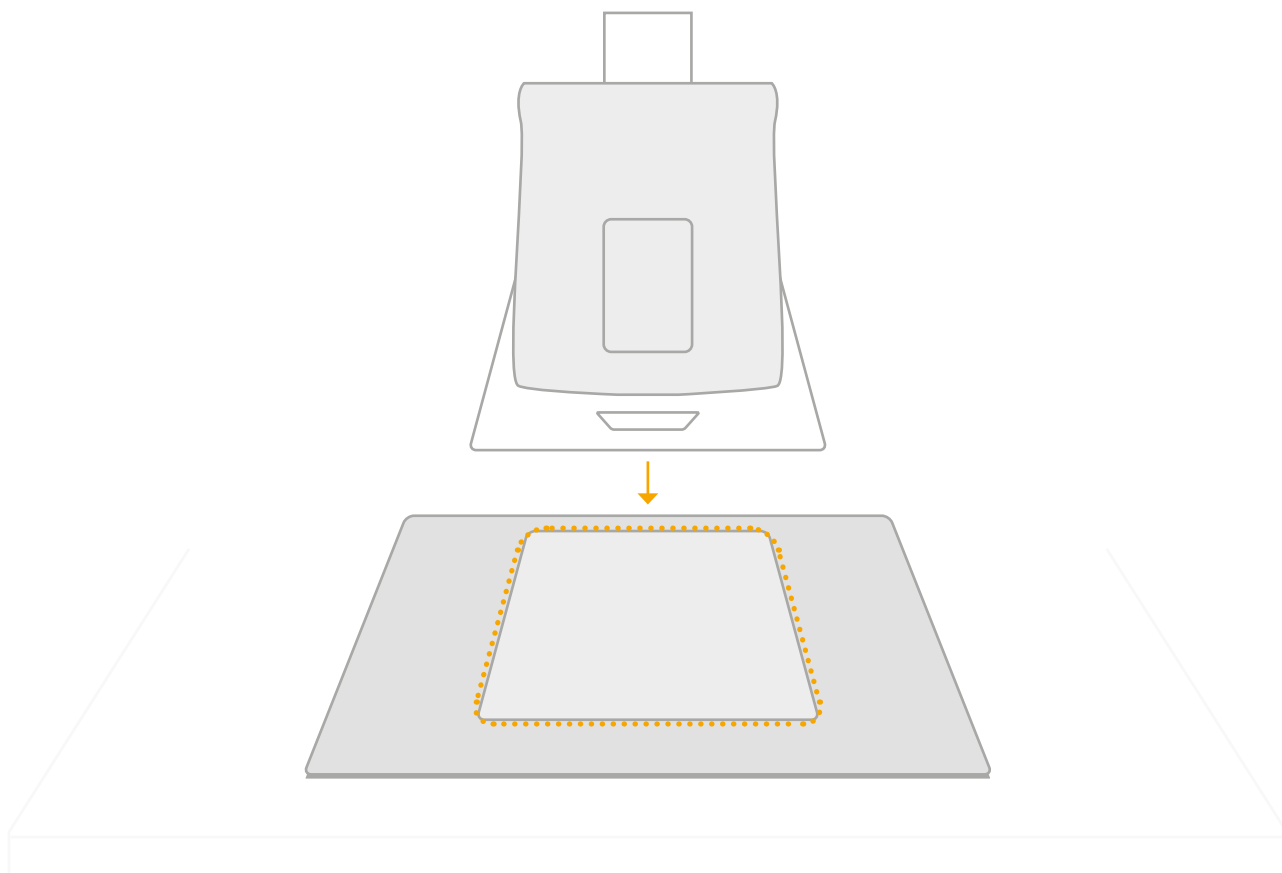
Umieść matę na stole



Uwaga: Schematy służą celom ilustracyjnym, produkt może różnić się od pokazanego przykładu.

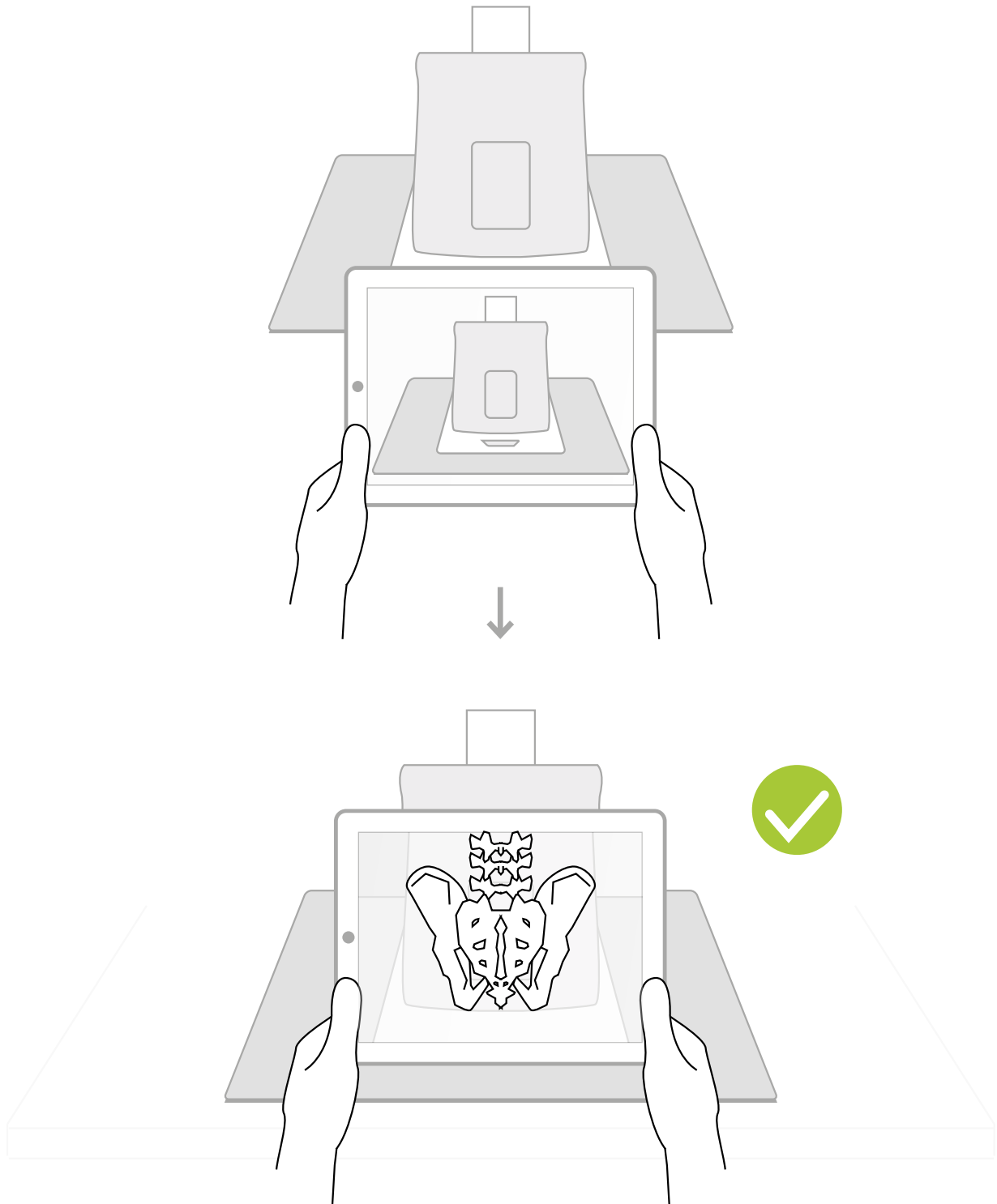
3

Umieść fantom na wyznaczonym obszarze maty.



Uwaga: Schematy służą celom ilustracyjnym, produkt może różnić się od pokazanego przykładu.

Użyj aplikacji A.R.T., aby zeskanować matę.



Informacje na temat rozwiązywania problemów z aplikacją można znaleźć na stronie internetowej.

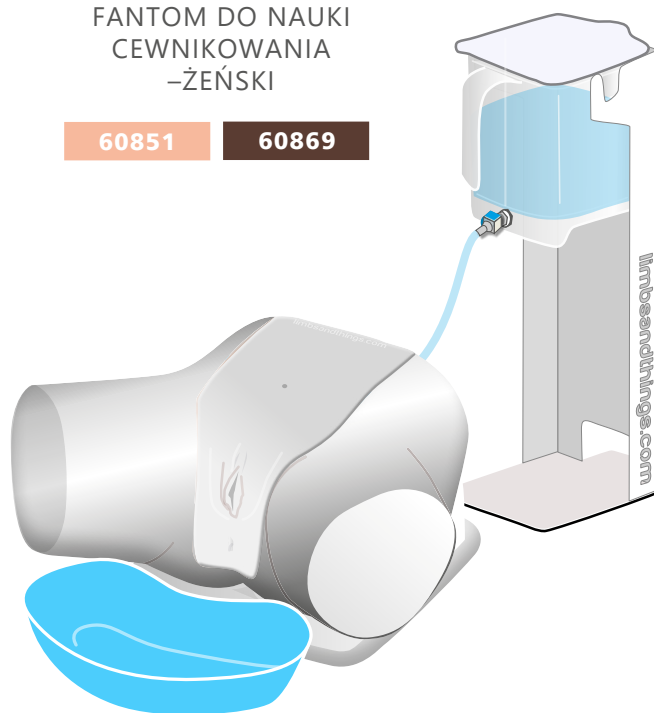
Uwaga: Schematy służą celom ilustracyjnym, produkt może różnić się od pokazanego przykładu.

TO RÓWNIEŻ
MOŻE CIĘ
ZAINTERESOWAĆ...

FANTOM DO NAUKI
CEWNIKOWANIA
-ŻEŃSKI

60851

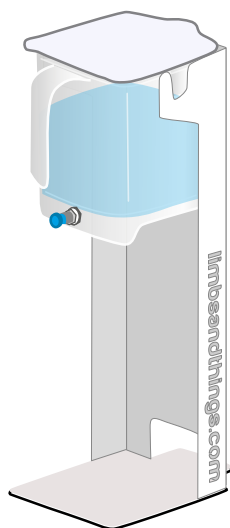
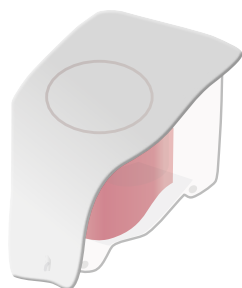
60869



MODUŁ
WPROWADZANIA
CEWNIKA
NADŁONOWEGO

60852

60873



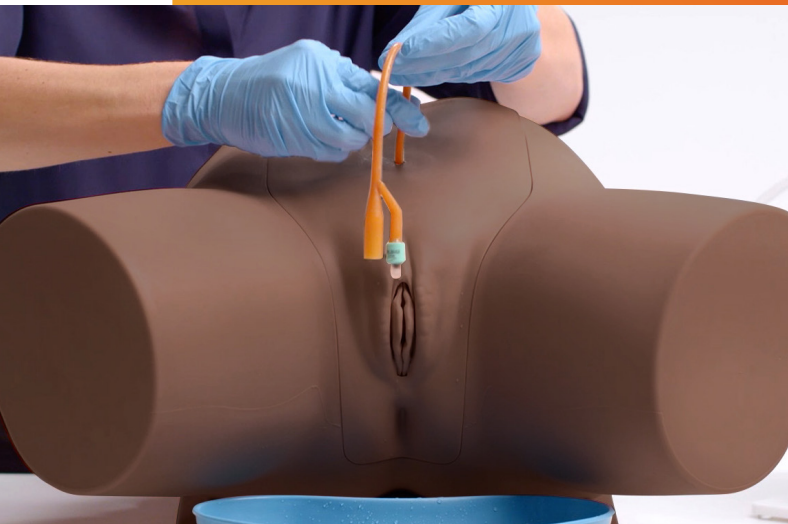
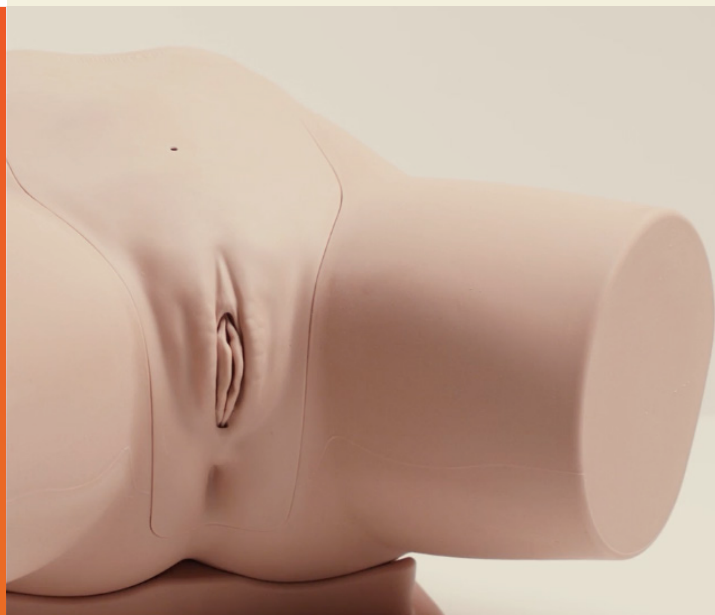
TORBA

40209





INSTRUKCJA OBSŁUGI



ZAAWANSOWANY FANTOM DO NAUKI CEWNIKOWANIA – ŻEŃSKI

Produkt jest dostępny w jasnym
i ciemnym odcieniu skóry

60851

60869

WIĘCEJ O NASZYCH PRODUKTACH
SZKOLENIOWYCH NA STRONIE

limbsandthings.com

Sussex Street, St Philips, Bristol, BS2 0RA, UK | sales@limbsandthings.com | +44 (0) 117 311 0500

ZAWARTOŚĆ ZESTAWU	3
ZALECENIA DOTYCZĄCE BEZPIECZEŃSTWA I CZYSZCZENIA	4
PRZYGOTOWANIE DO UŻYCIA	5
• NAŁOŻENIE KORPUSU MIEDNICY	5
• MONTAŻ UKŁADU WODY	6
• OPRÓŻNIANIE UKŁADU WODY	8
• PONOWNY MONTAŻ	9
ROZSZERZONA RZECZYWISTOŚĆ (ART MAT)	12
• ZALECENIA DOTYCZĄCE BEZPIECZEŃSTWA I CZYSZCZENIA	12
• KONFIGURACJA ART MAT	13

ZAPRASZAMY
DO OBEJRZENIA
NASZEGO **FILMU**



DOSTĘPNY NA WITRYNIE
limbsandthings.com

LUB NA KANALE YOUTUBE
youtube.com/limbsandthings

ZAWARTOŚĆ ZESTAWU

Moduł cewnikowania żeński

60856

60875



Układ wody

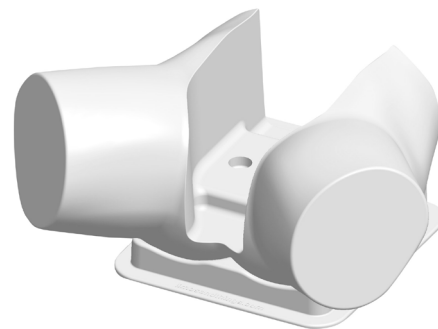
60893



Osłona miednicy i stojak

60864

60881



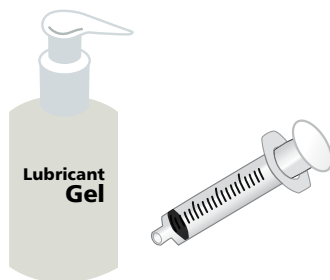
Aseptyczne rękawy na cewniki (x2)

60862



Żel nawilżający ze strzykawką

60892



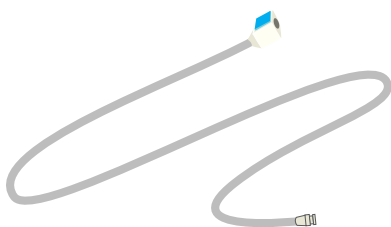
Środek przeciwwgrzybiczy (Milton)

50185



Wąż przedłużający do wody

60867



Plastikowa miska nerkowa

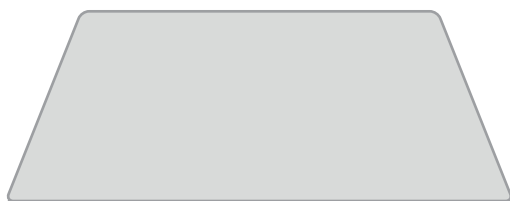


Cewnik Foleya Fr 14



ART mat

60131



ZALECENIA DOTYCZĄCE BEZPIECZEŃSTWA I CZYSZCZENIA

PRZED UŻYCIEM FANTOMU DO NAUKI
CEWNIKOWANIA NALEŻY DOKŁADNIE ZAPOZNAĆ SIĘ
Z ZALECENIAMI DOTYCZĄCYMI BEZPIECZEŃSTWA

ZALECENIA



Należy stosować się do wszystkich zaleceń. Niniejszą instrukcję należy zachować. Zwracać baczność uwagę na zamieszczone ostrzeżenia.

Używać wyłącznie dodatków/akcesoriów wskazanych przez Limbs & Things.



Wszystkie czynności serwisowe należy zlecać wykwalifikowanym pracownikom serwisu. W przypadku uszkodzenia aparatu wymagana jest naprawa serwisowa.

Należy stale nosić rękawice. Nie nosić biżuterii. Paznokcie, a także ostre krawędzie pierścionków mogą spowodować uszkodzenie silikonowych części.



Podczas wprowadzania cewnika należy użyć żelu.

Do sterylizacji wody należy używać wyłącznie środka przeciwgrzybiczego Milton dostarczonego wraz z fantomem.



Używać cewnika Foley'a Fr 14 (długość męska)

Odsączyć całą wodę z produktu i oczyścić go wilgotną miękką ściereczką lub gąbką, używając tylko ciepłej wody z łagodnym środkiem myjącym.



OSTRZEŻENIA



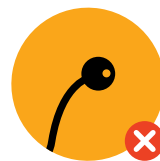
Nie instalować w pobliżu źródeł ciepła, nie wystawiać produktu na działanie płomieni ani nie używać w pobliżu źródeł otwartego ognia. Nie używać łatwopalnych rozpuszczalników do produktu i w jego pobliżu.

Nie należy ustawiać produktu w pobliżu urządzeń elektrycznych lub przedmiotów mogących ulec uszkodzeniu w kontakcie z wodą.



Nie należy pozostawiać cewników włożonych do fantomu.

Nie należy próbować usuwać cewnika z nadmuchanym balonikiem.



Nie stosować żelu znieczulającego – należy używać imitacji żelu dostarczonej wraz z fantomem.

Nie wolno demontować produktu, ani próbować naprawiać uszkodzone urządzenie. W celu dokonania oceny i naprawy należy zwrócić produkt do serwisu Limbs & Things.

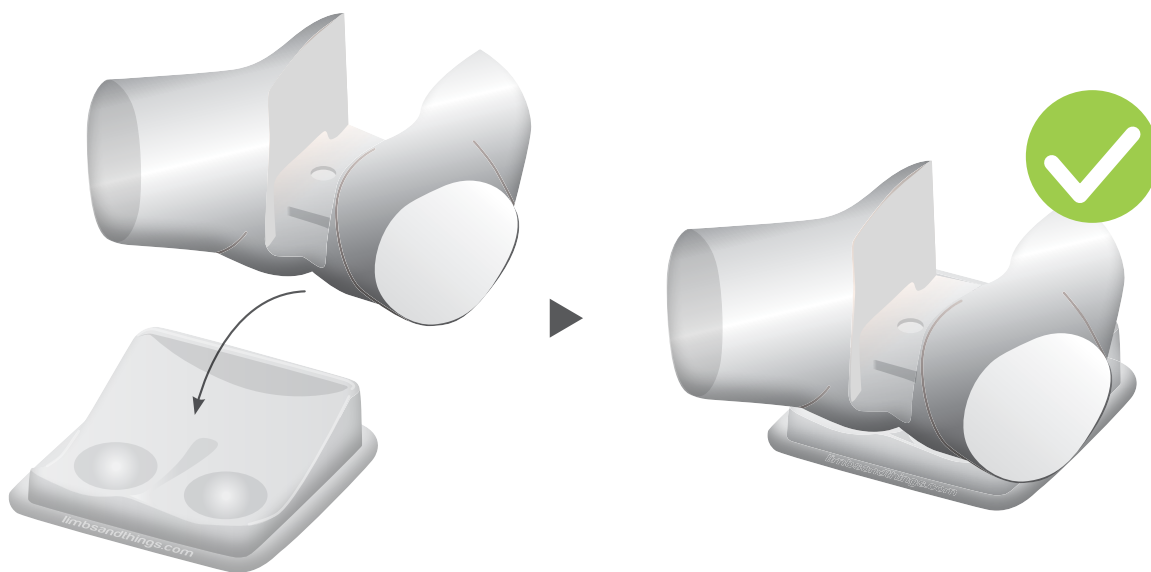


PRZECHOWYWANIE I TRANSPORT

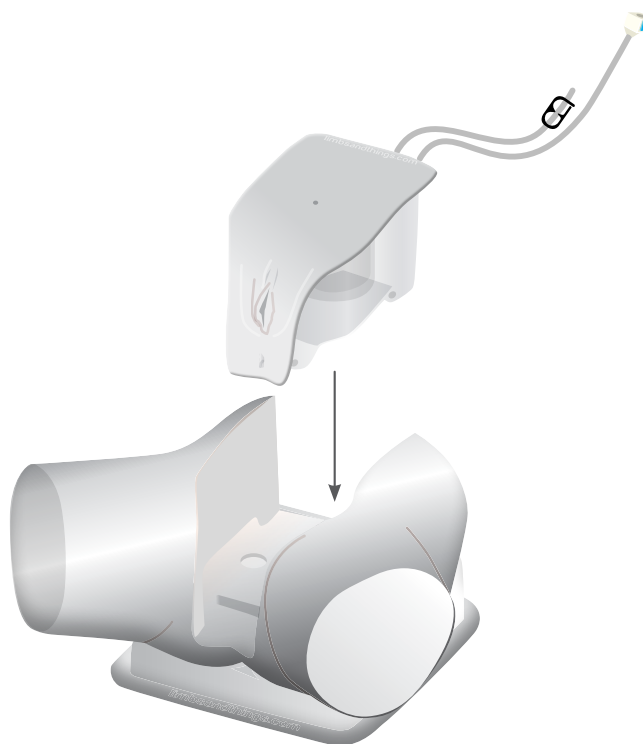


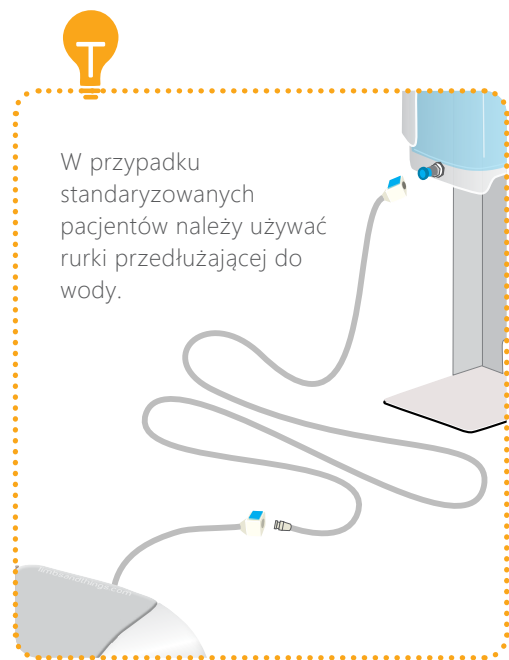
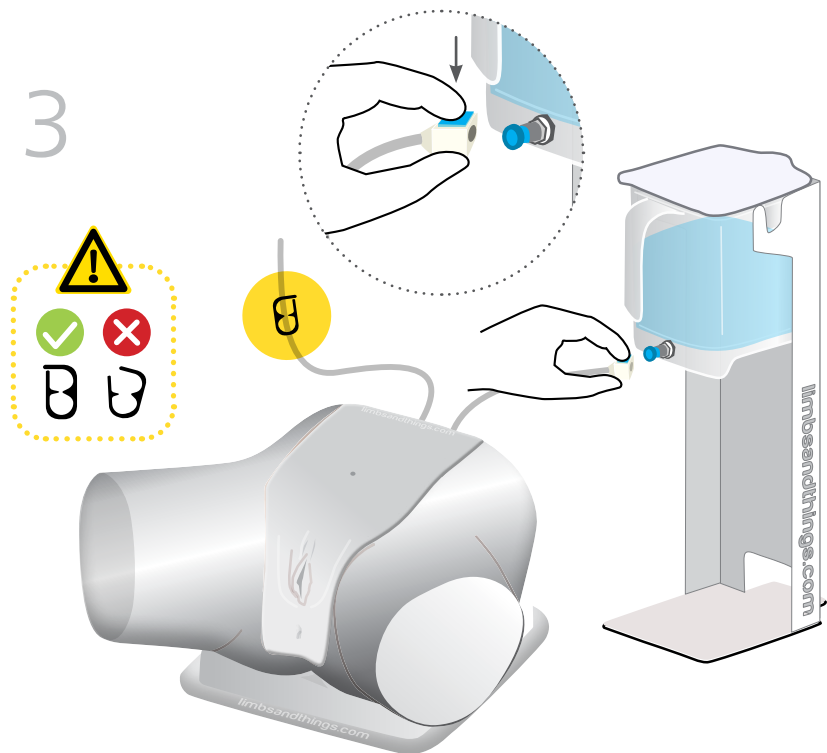
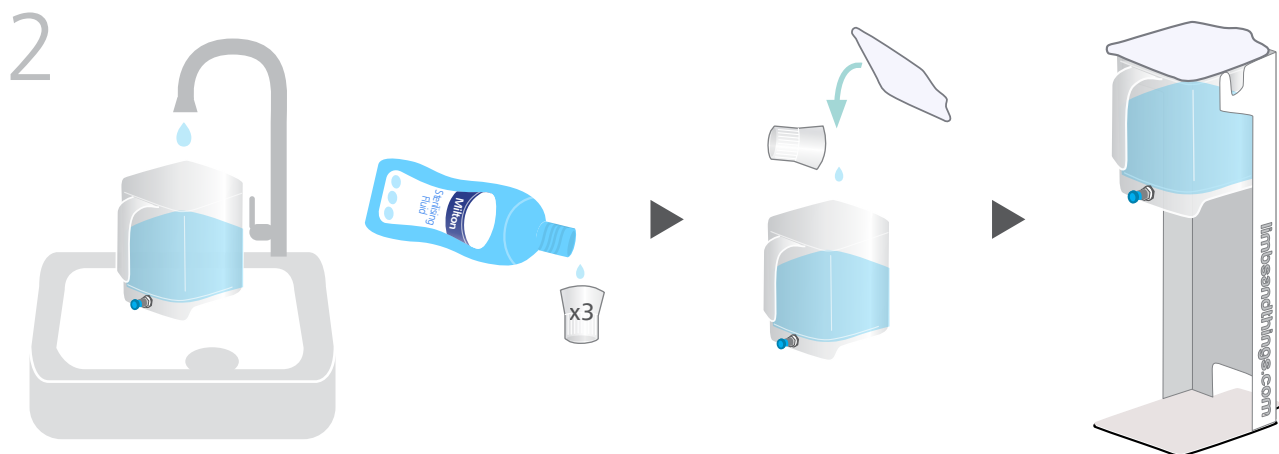
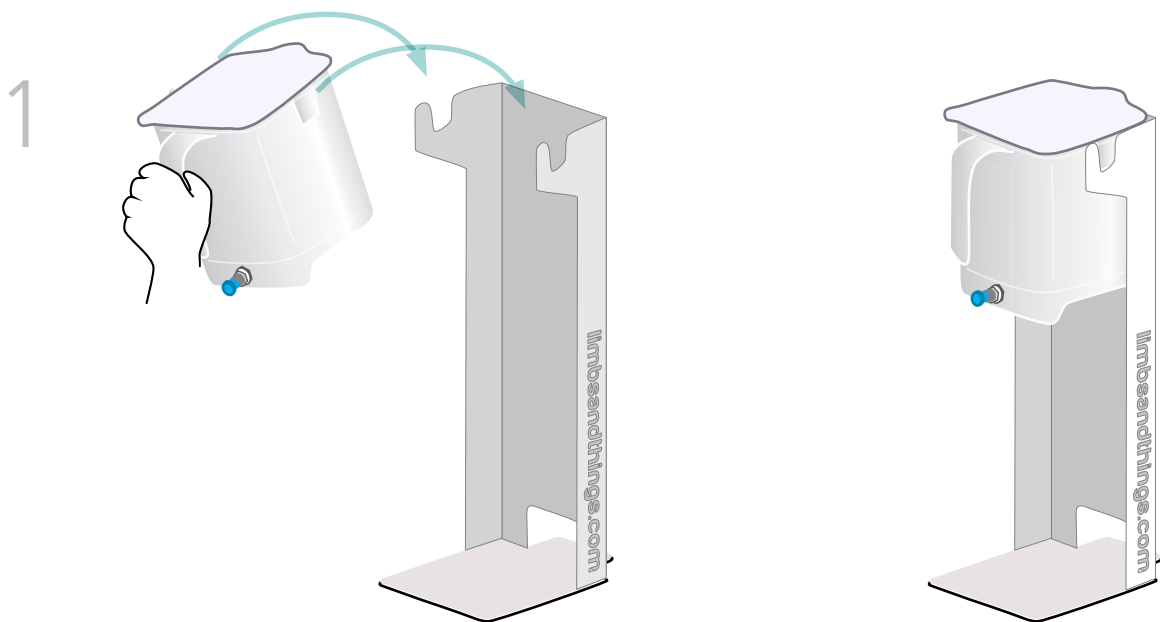
Upewnić się, że produkt jest odpowiednio zapakowany i zabezpieczony podczas transportu i przechowywania w sposób wykluczający ryzyko obrażeń ciała lub uszkodzenia produktu.

1

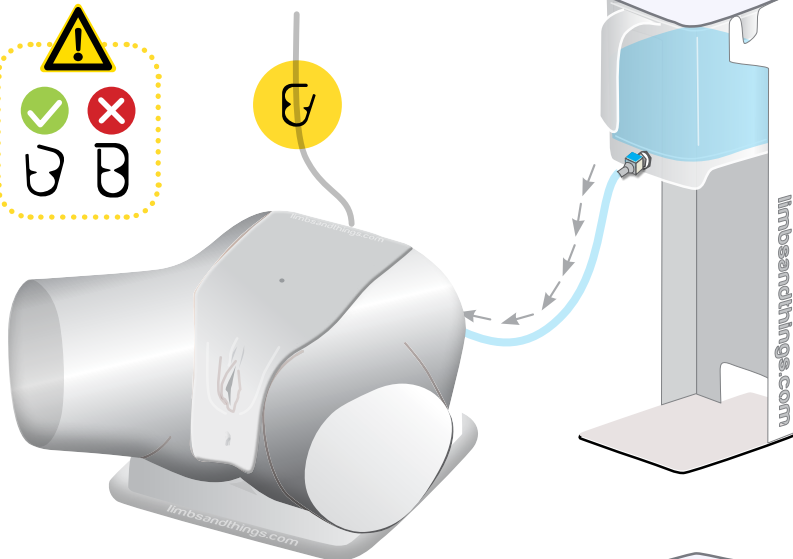


2

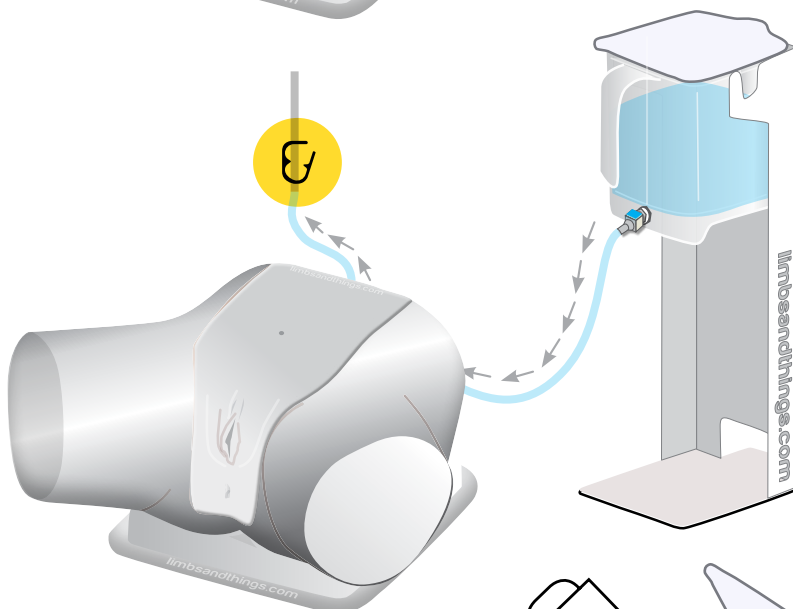




4



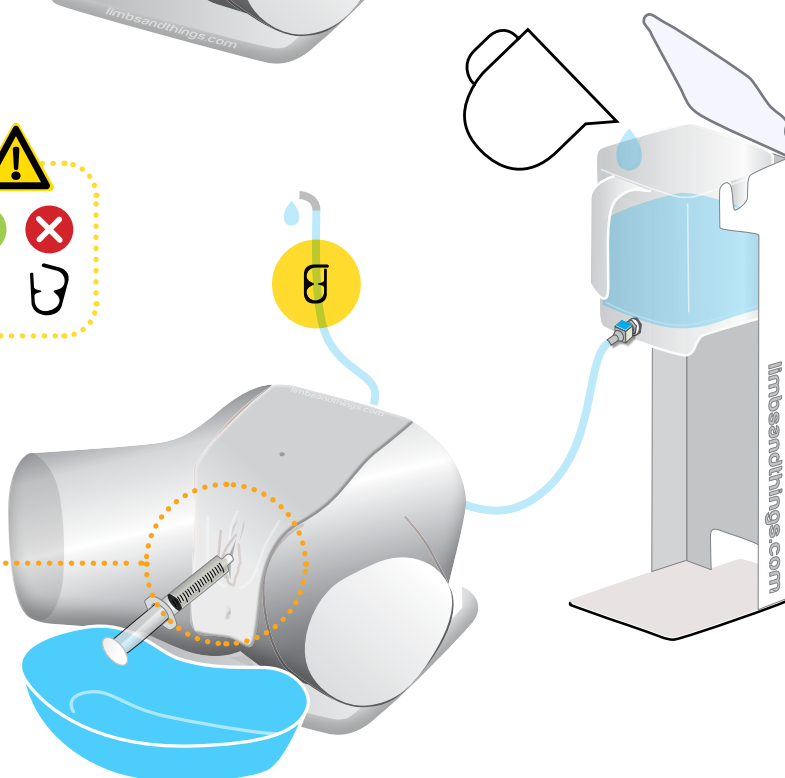
5



6



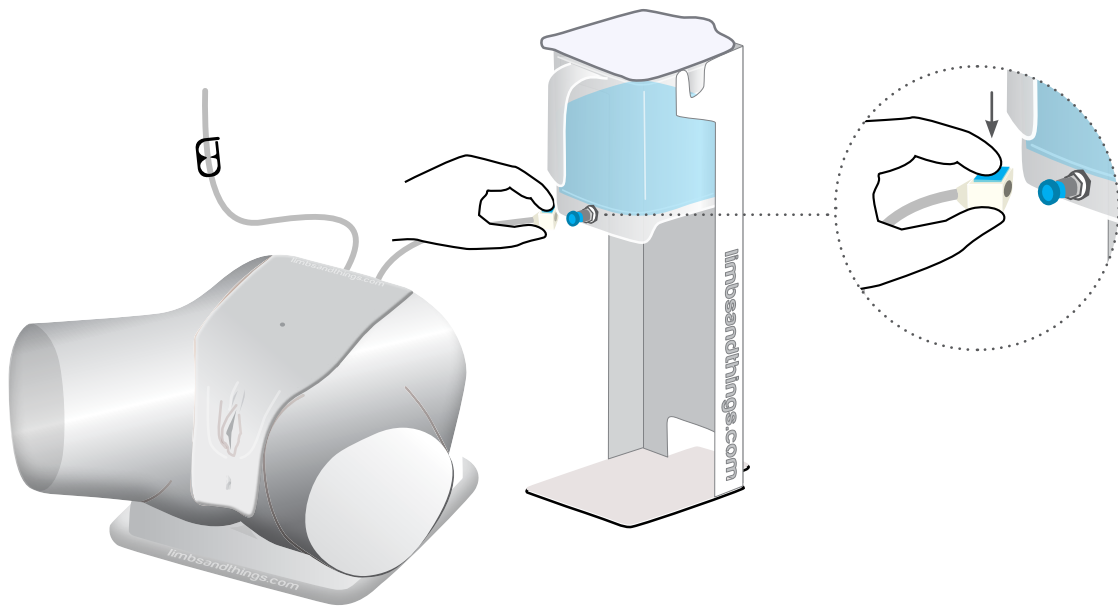
10 ml podczas konfiguracji.
5-10 ml podczas
wprowadzania cewnika



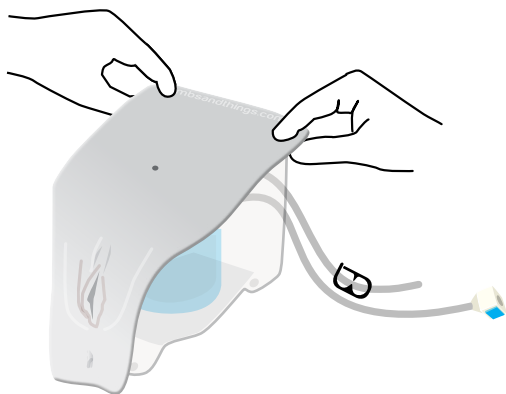
Wodę w zbiorniku
należy stale uzupełniać



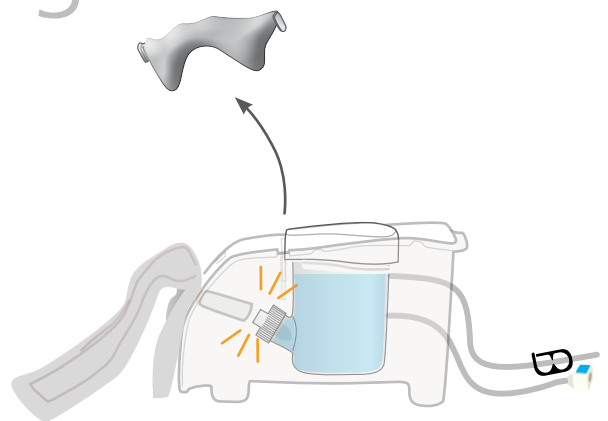
1



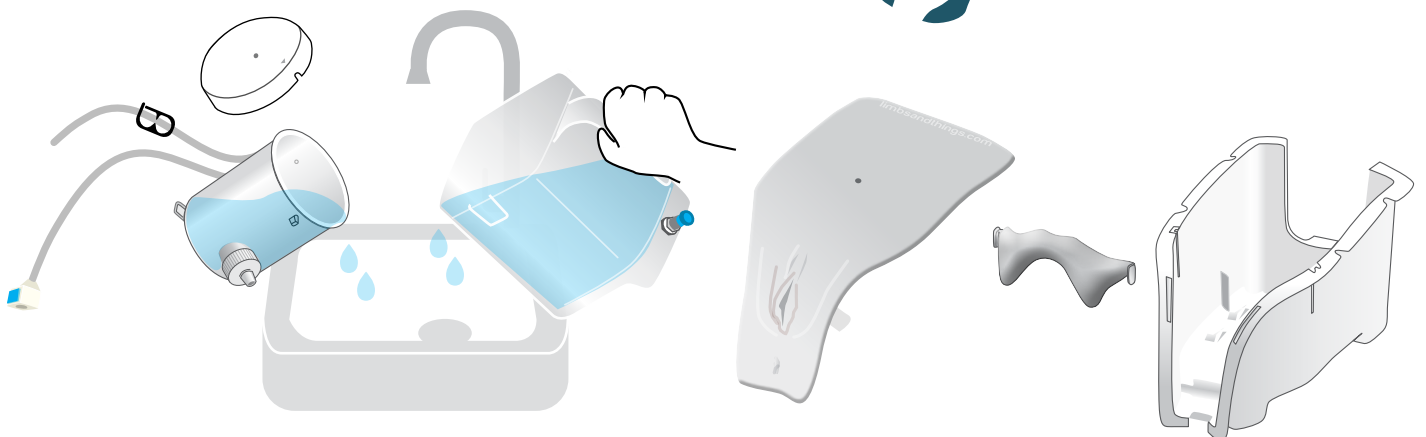
2



3



4

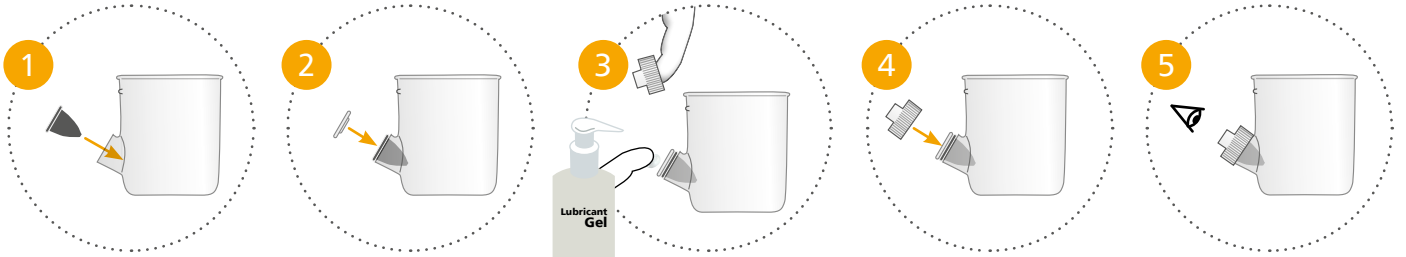
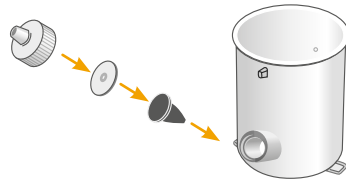


Osuszyć wszystkie części papierowym ręcznikiem. Ponownie złożyć i umieścić w opakowaniu

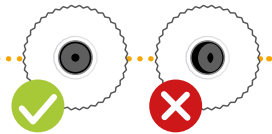
PRZYGOTOWANIE DO UŻYCIA

PONOWNY MONTAŻ

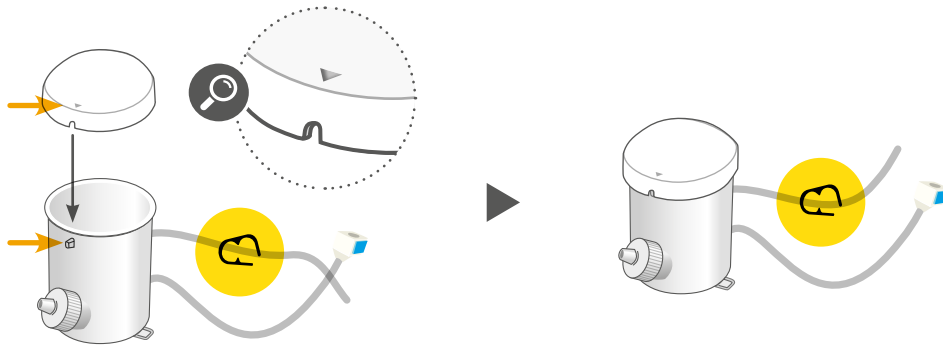
1



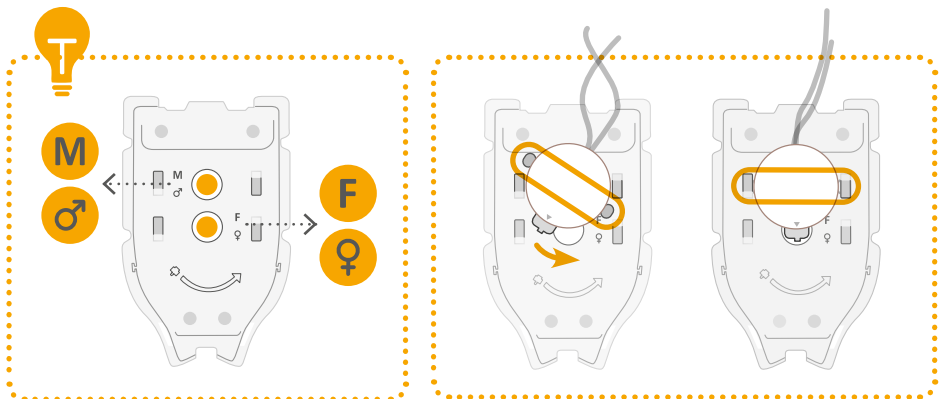
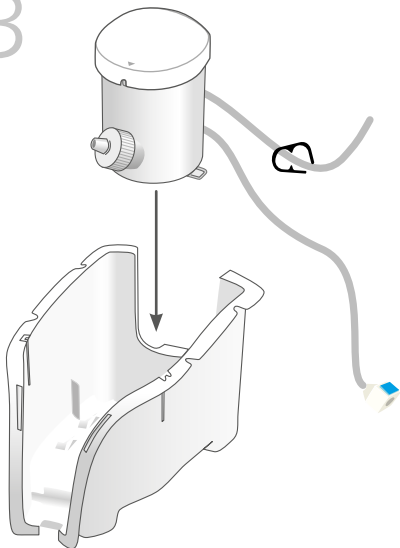
Nałóż lubrykant na membranę przed założeniem nakrętki



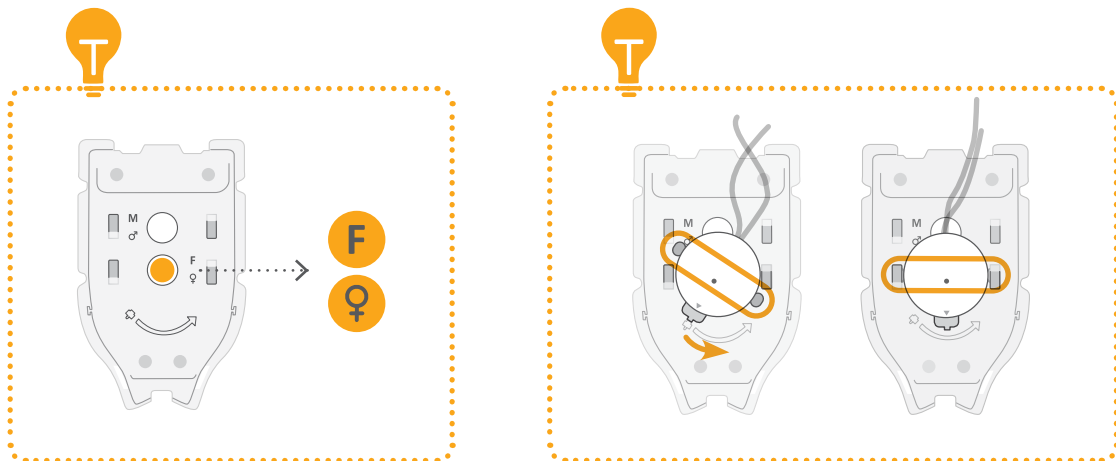
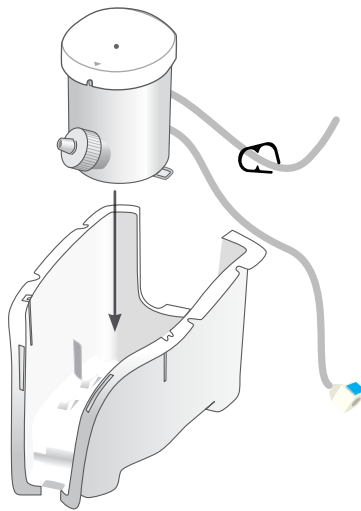
2



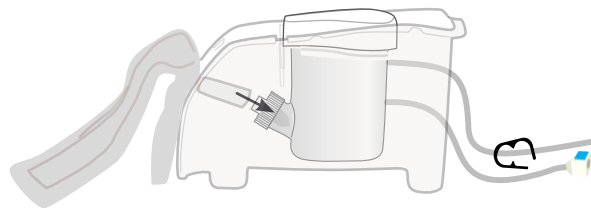
3



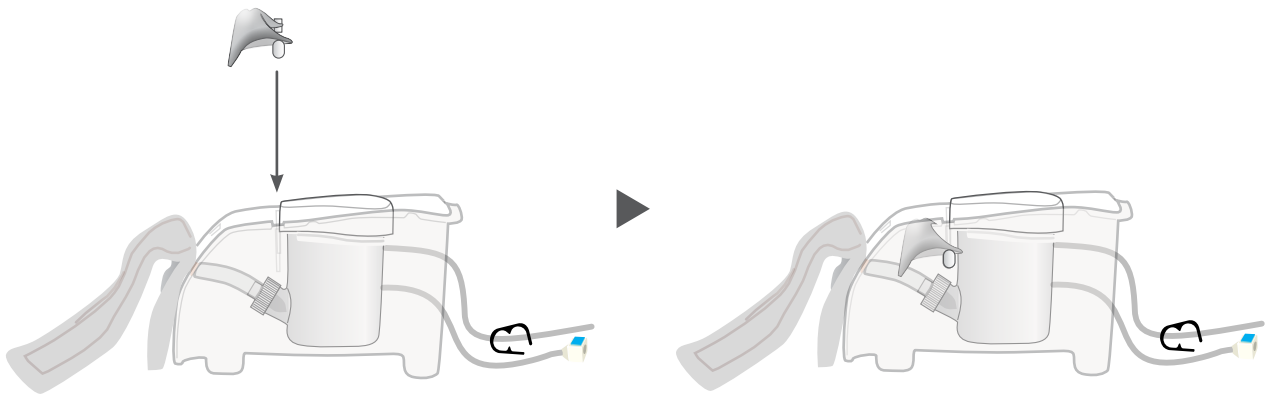
3



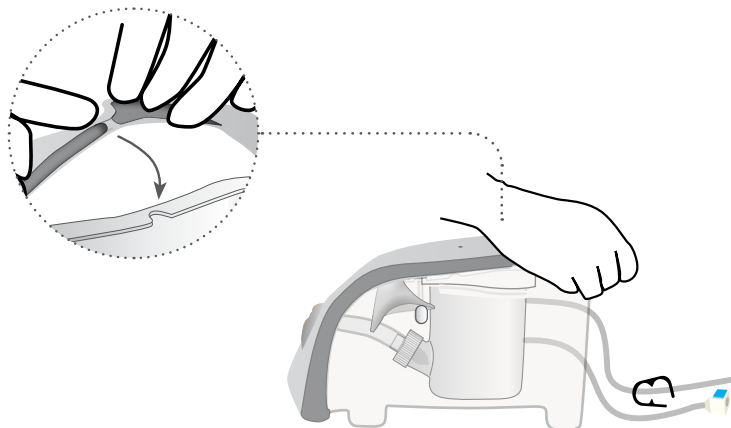
4



5



6





ROZSZERZONA RZECZYWISTOŚĆ (ART MAT)

do fantomu do nauki cewniokowania

ZALECENIA DOTYCZĄCE BEZPIECZEŃSTWA I CZYSZCZENIA

Przed użyciem ART Mat należy dokładnie zapoznać się z zaleceniami dot. bezpieczeństwa.

ZALECENIA



Należy stosować się do wszystkich zaleceń. Niniejszą instrukcję należy zachować. Zwracać baczność uwagę na zamieszczone ostrzeżenia.

Używaj maty na płaskiej powierzchni



Używaj tylko dodatków/akcesoriów określonych przez Limbs & Things.

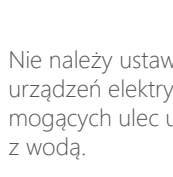
Wszystkie czynności serwisowe należy zlecać wykwalifikowanym pracownikom serwisu. Czynności serwisowe są wymagane w przypadku uszkodzenia urządzenia.



OSTRZEŻENIA



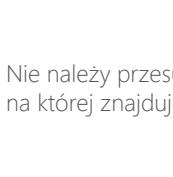
Nie instalować w pobliżu źródeł ciepła, nie wystawiać produktu na działanie płomieni ani nie używać w pobliżu źródeł otwartego ognia. Nie używać łatwopalnych rozpuszczalników do produktu i w jego pobliżu.



Nie należy ustawiać produktu w pobliżu urządzeń elektrycznych lub przedmiotów mogących ulec uszkodzeniu w kontakcie z wodą.



Nie zakrywaj grafiki na macie innymi przedmiotami.



Nie należy przesuwac maty, na której znajduje się fantom.



PRZECHOWYWANIE



Przechowuj zwiniętą z nadrukiem na zewnątrz



Nie składaj



Nie umieszczaj ciężkich przedmiotów na górze

CZYSZCZENIE



Można czyścić wodą, mydłem i bezalkoholowymi środkami czyszczącymi



Unikaj ściernych i alkoholowych środków czyszczących

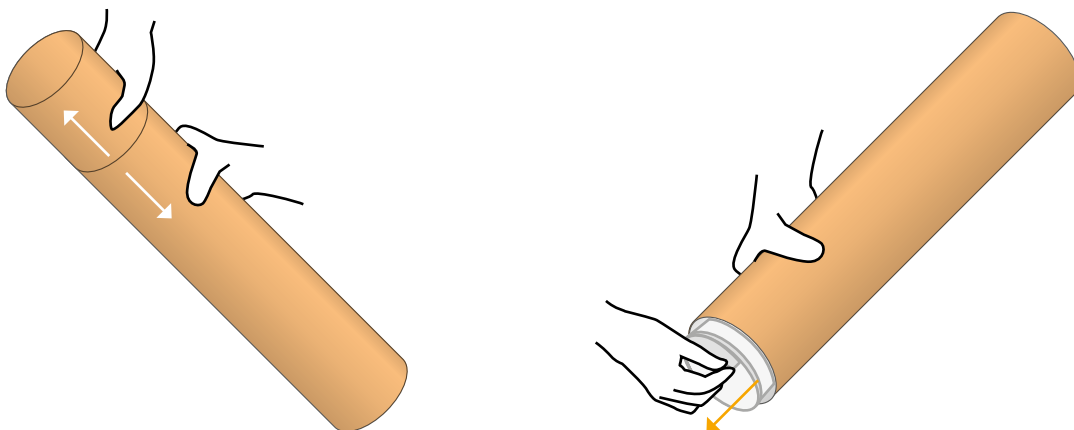


Przed przechowywaniem upewnij się, że mata jest sucha

KONFIGURACJA ART MAT

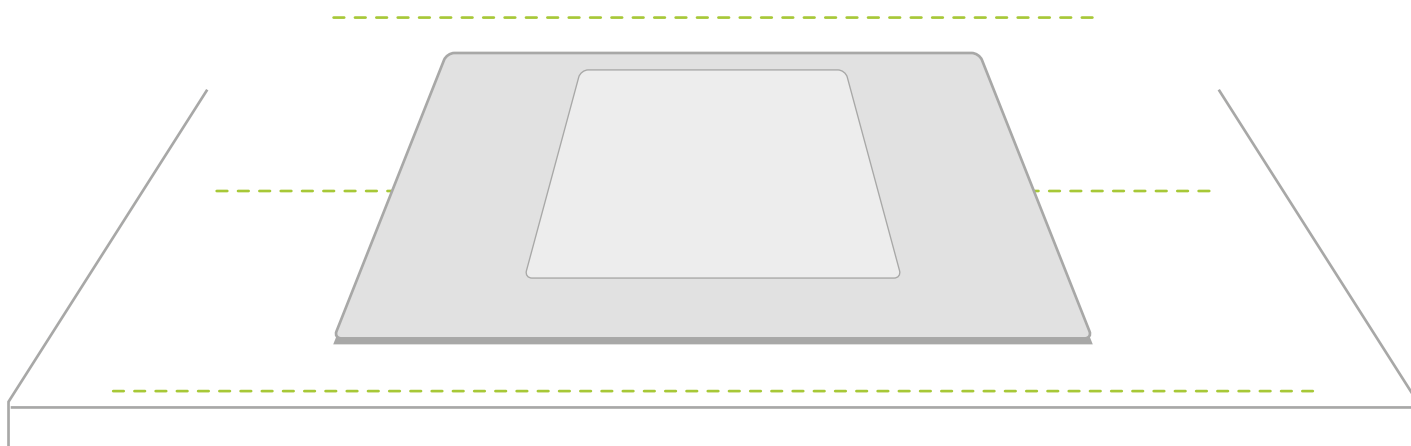
1

Wyjmij matę z tuby



2

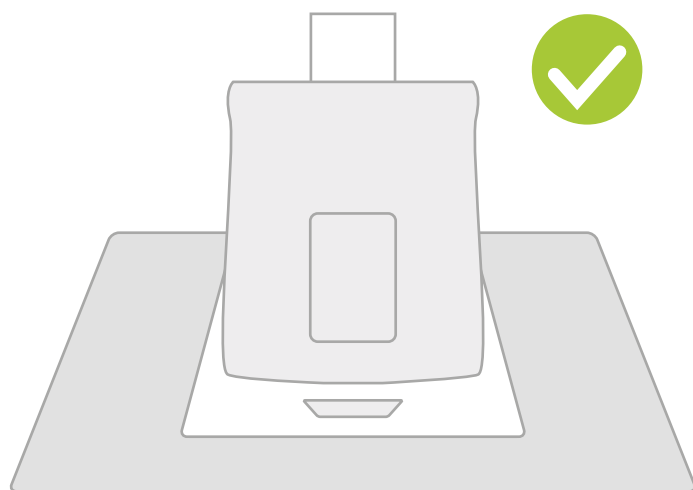
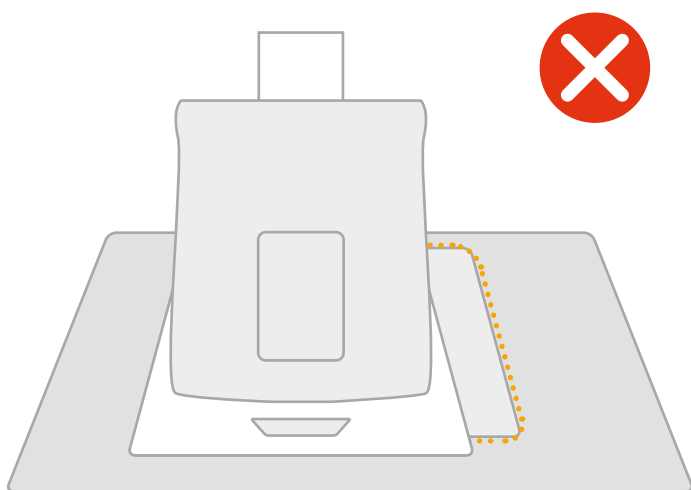
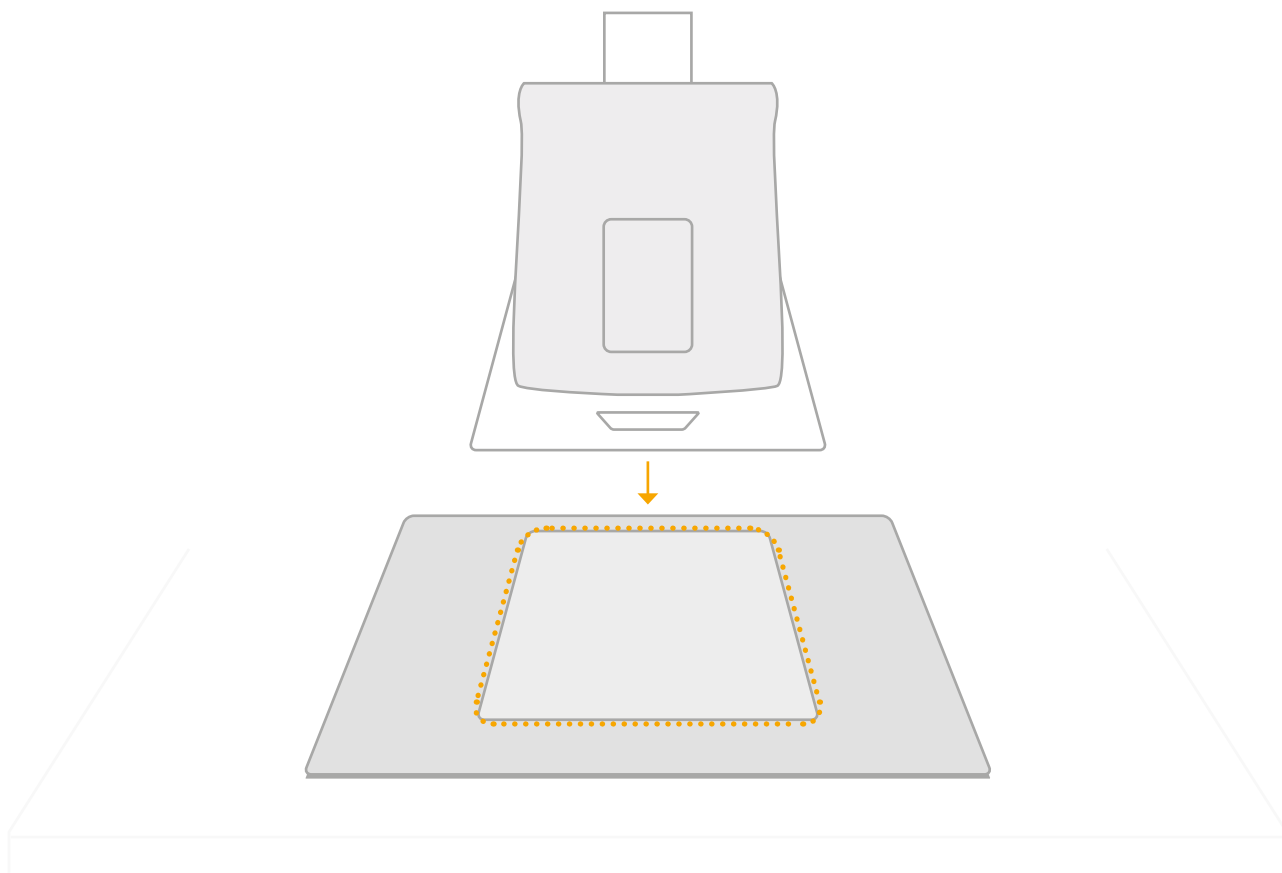
Umieść matę na stole



Uwaga: Schematy służą celom ilustracyjnym, produkt może różnić się od pokazanego przykładu.

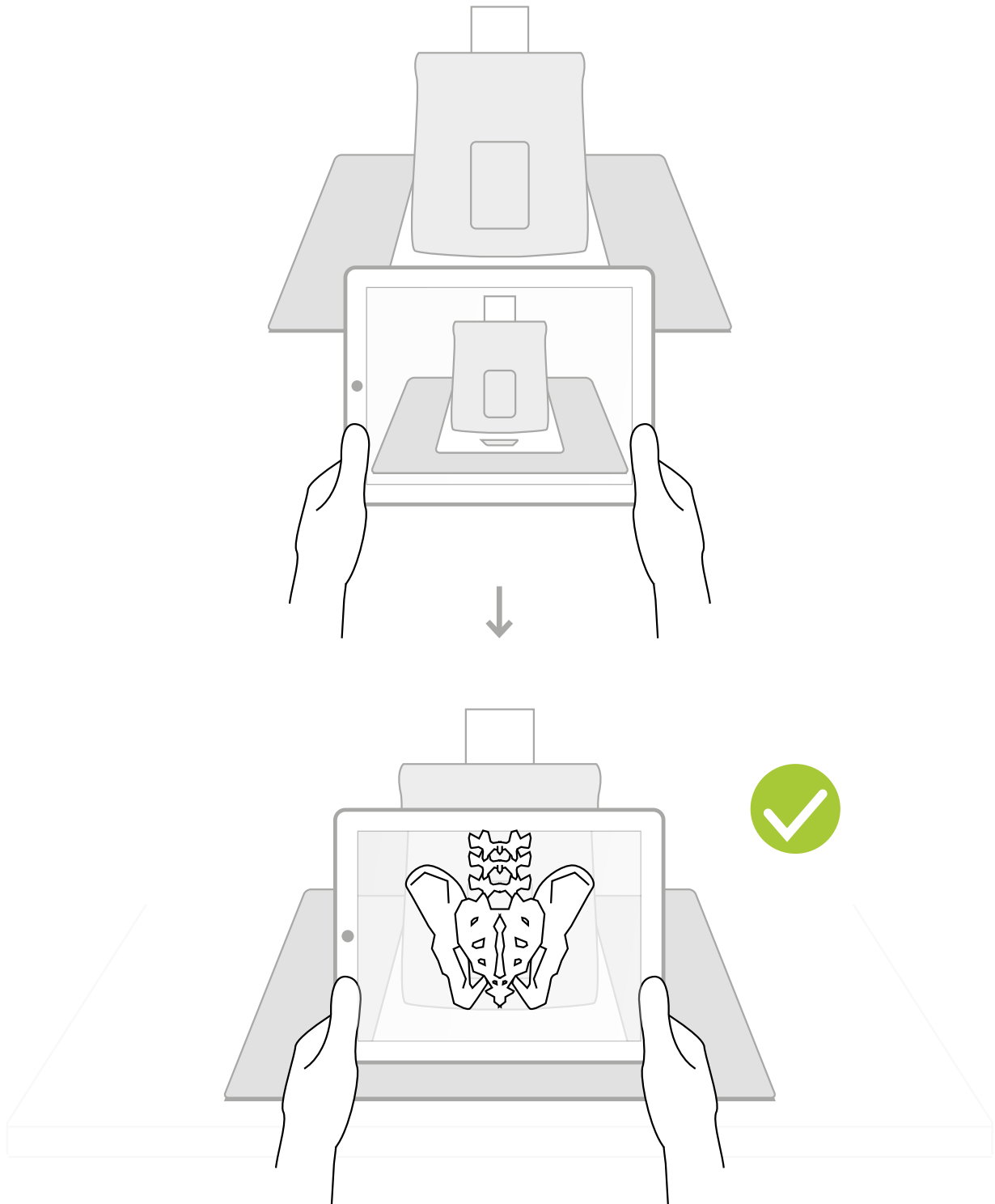
3

Umieść fantom na wyznaczonym obszarze maty.



Uwaga: Schematy służą celom ilustracyjnym, produkt może różnić się od pokazanego przykładu.

Użyj aplikacji A.R.T., aby zeskanować matę.



Informacje na temat rozwiązywania problemów z aplikacją można znaleźć na stronie internetowej.

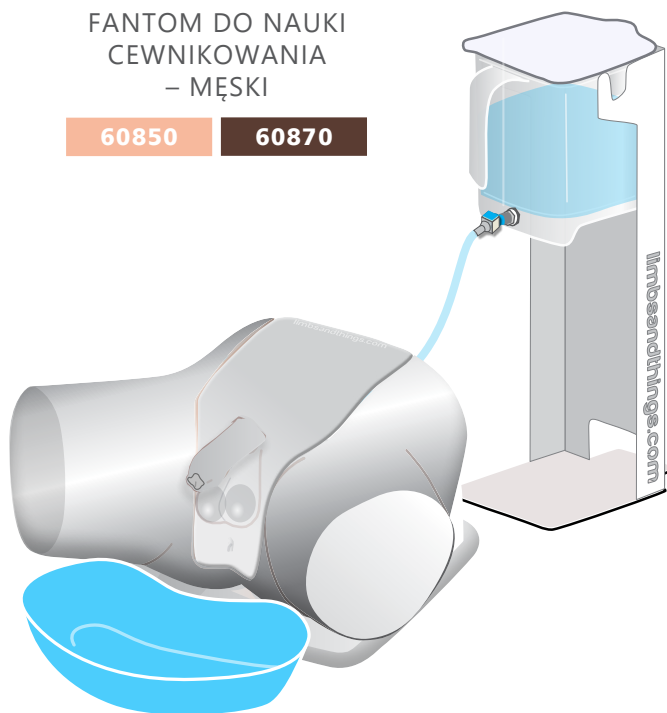
Uwaga: Schematy służą celom ilustracyjnym, produkt może różnić się od pokazanego przykładu.

TO RÓWNIEŻ
MOŻE CIĘ
ZAINTERESOWAĆ.

FANTOM DO NAUKI
CEWNIKOWANIA
- MĘSKI

60850

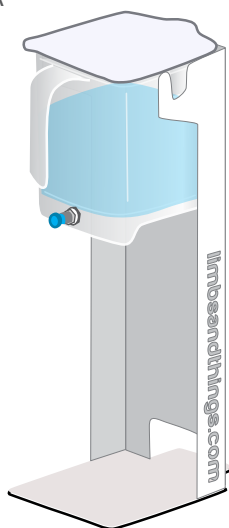
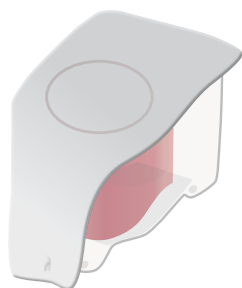
60870



MODUŁ WPROWADZANIA
CEWNIKA
NADŁONOWEGO

60852

60873



TORBA

40209

