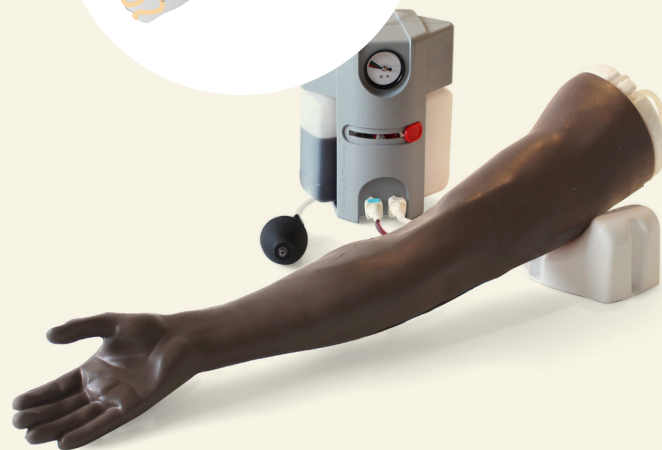
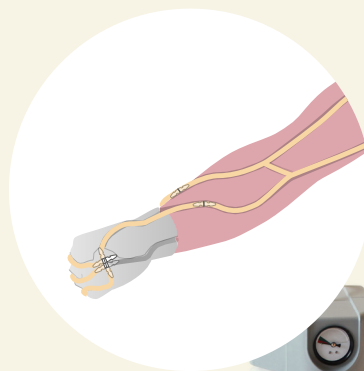




INSTRUKCJA OBSŁUGI



ZAAWANSOWANA RĘKA DO NAUKI WENOPUNKCJI

Produkt dostępny w 2 tonacjach:
jasnym i ciemnym

70300

70301

WIĘCEJ INFORMACJI NA:

limbsandthings.com

SPIS TREŚCI

ZAWARTOŚĆ ZESTAWU	3
BEZPIECZEŃSTWO I CZYSZCZENIE	4
KONFIGURACJA	5
• NAPEŁNIANIE UKŁADU PODAWANIA KRWI	5
• NAPEŁNIANIE ŻYŁ	7
• OPRÓŻNIANIE ŻYŁ	8
• OPRÓŻNIANIE UKŁADU PODAWANIA KRWI	9
• ZDJĘCIE/ZAŁOŻENIE SKÓRY	11
• WYMIANA ŻYŁ	13
KONSERWACJA	14
• CZYSZCZENIE ŻYŁ	14
• PRZECHOWYWANIE RĘKI	15

ZOBACZ
NAGRANIE



ODWIEDŹ
limbsandthings.com
LUB KANAŁ YOUTUBE
youtube.com/limbsandthings

ZAWARTOŚĆ ZESTAWU

Ręka do nauki wenopunkcji



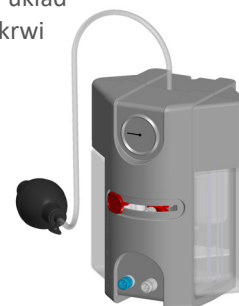
Skóra

70312 70311

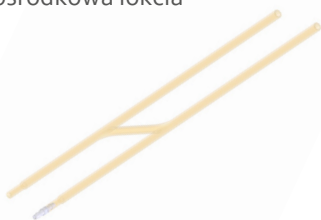


Ciśnieniowy układ
podawania krwi

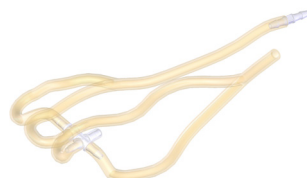
70315



Żyły odpromieniowa, odłokciowa
i pośrodkowa łokcia

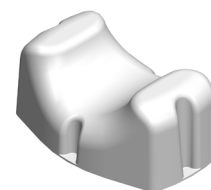


Żyły grzbietowe śródreżcza



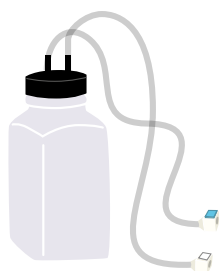
Podstawa pod rękę

00302



Butelka do dopełnień

00303

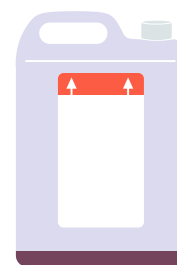


Lubrykant na bazie wody (x3)



Koncentrat sztucznej krwi żyłnej

00020



Rurka infuzyjna

00335



Taśma



BEZPIECZEŃSTWO I CZYSZCZENIE

PRZECZYTAJ UWAŻNIE INSTRUKCJE BEZPIECZEŃSTWA PRZED UŻYCIEM RĘKI NA NAUKI WENOPUNKCJI

DOZWOLONE



Postępuj zgodnie z instrukcją.
Zachowaj instrukcję.
Przestrzegaj wszystkich ostrzeżeń.

Należy używać wyłącznie sztucznej
kroci dostarczonej z produktem.
Stosowanie innych płynów może
osłabić lub uszkodzić symulator.



Zawsze noś rękawiczki i zdejmij biżuterię.
Ostre powierzchnie, takie jak paznokcie i
pierścionki, mogą uszkodzić części
silikonowe.

Stosować wyłącznie lubrykant
na bazie wody.



Po każdym treningu czyść produkt
wilgotną, miękką szmatką lub gąbką,
używając tylko ciepłej wody z dodatkiem
łagodnego detergentu.

NIEDOZWOLONE



Nie instaluj w pobliżu źródeł ciepła,
nie wystawiaj na działanie płomieni
ani nie używaj w pobliżu ognia.
Nie używaj łatwopalnych rozpuszczalników
w pobliżu lub na tym produkcie.

Nie ustawiaj produktu w pobliżu
urządzeń elektrycznych lub
przedmiotów uszkodzanych
przez wodę.



Nie noś żadnej biżuterii.

Nie należy demontować produktu ani
podejmować prób naprawy
uszkodzonego urządzenia. W celu
oceny i naprawy należy zwrócić
produkt do firmy Limbs & Things.



Nie pozostawiaj produktu wypełnionego
kroci podczas przechowywania.

PRZECHOWYWANIE I TRANSPORT



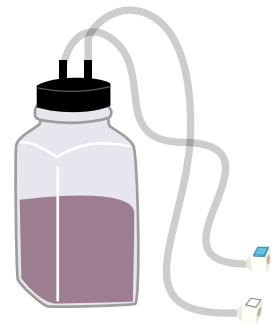
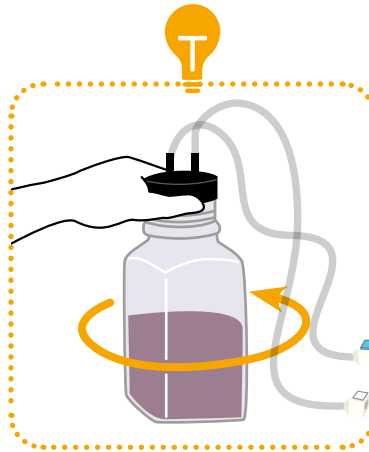
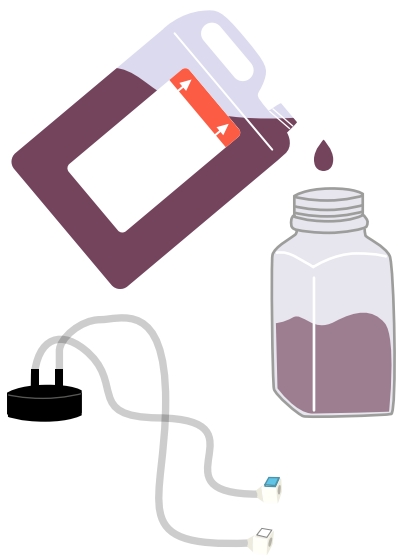
Zawsze upewnij się, że produkty są
odpowiednio zapakowane
i zabezpieczone podczas transportu
i przechowywania. Pozwoli to zapobiec
obrażeniom ciała lub uszkodzeniu produktu.



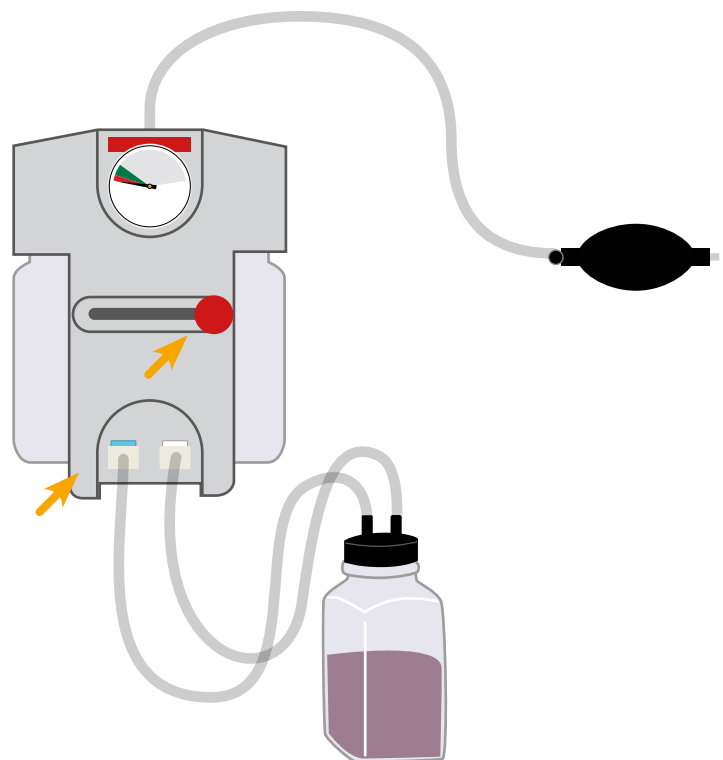
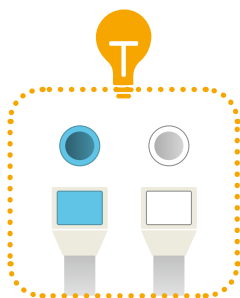
ŻYŁY ZAWIERAJĄ LATEKS

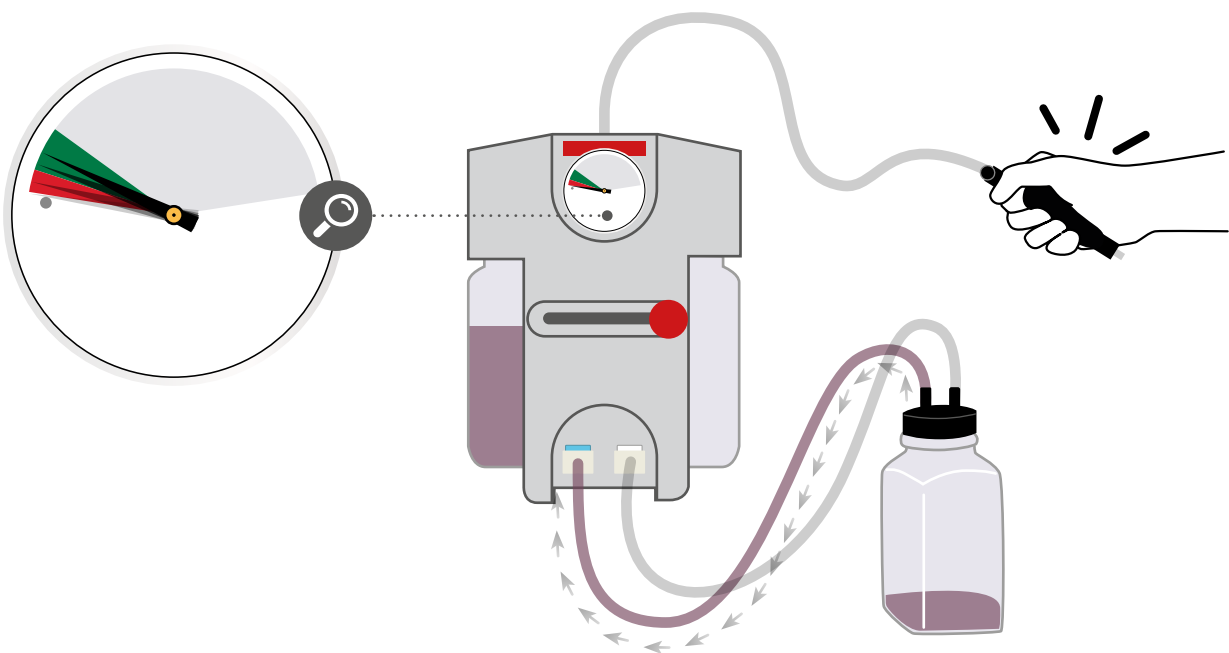
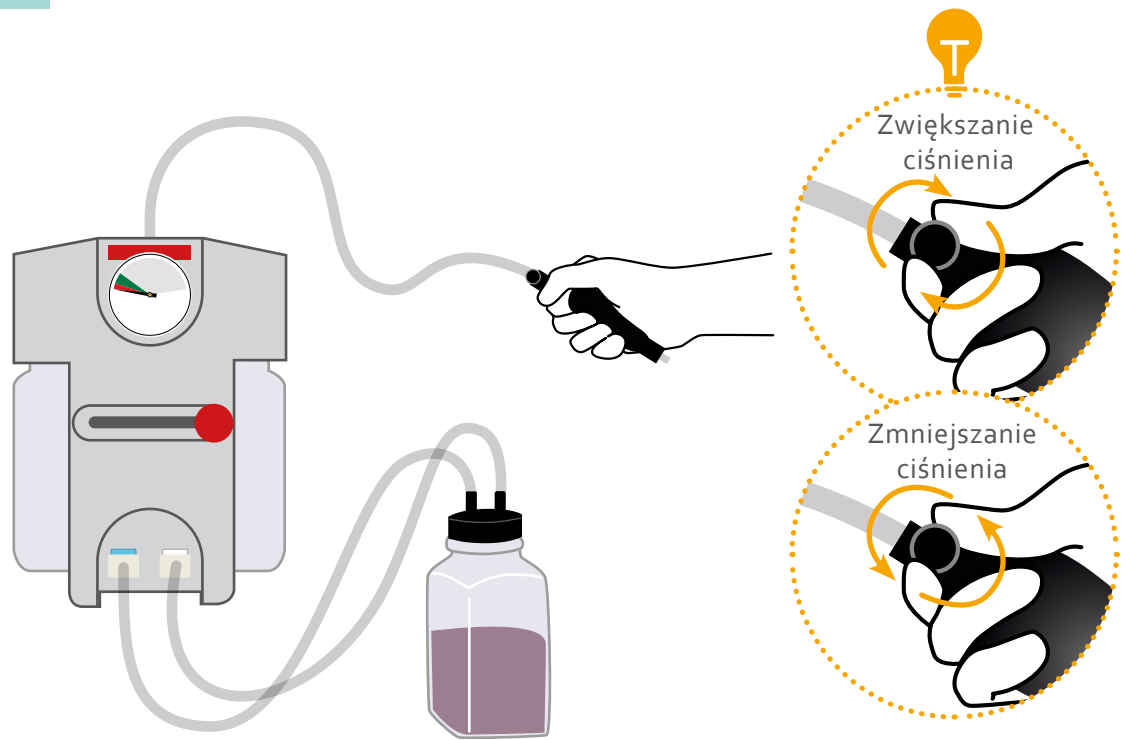
KONFIGURACJA

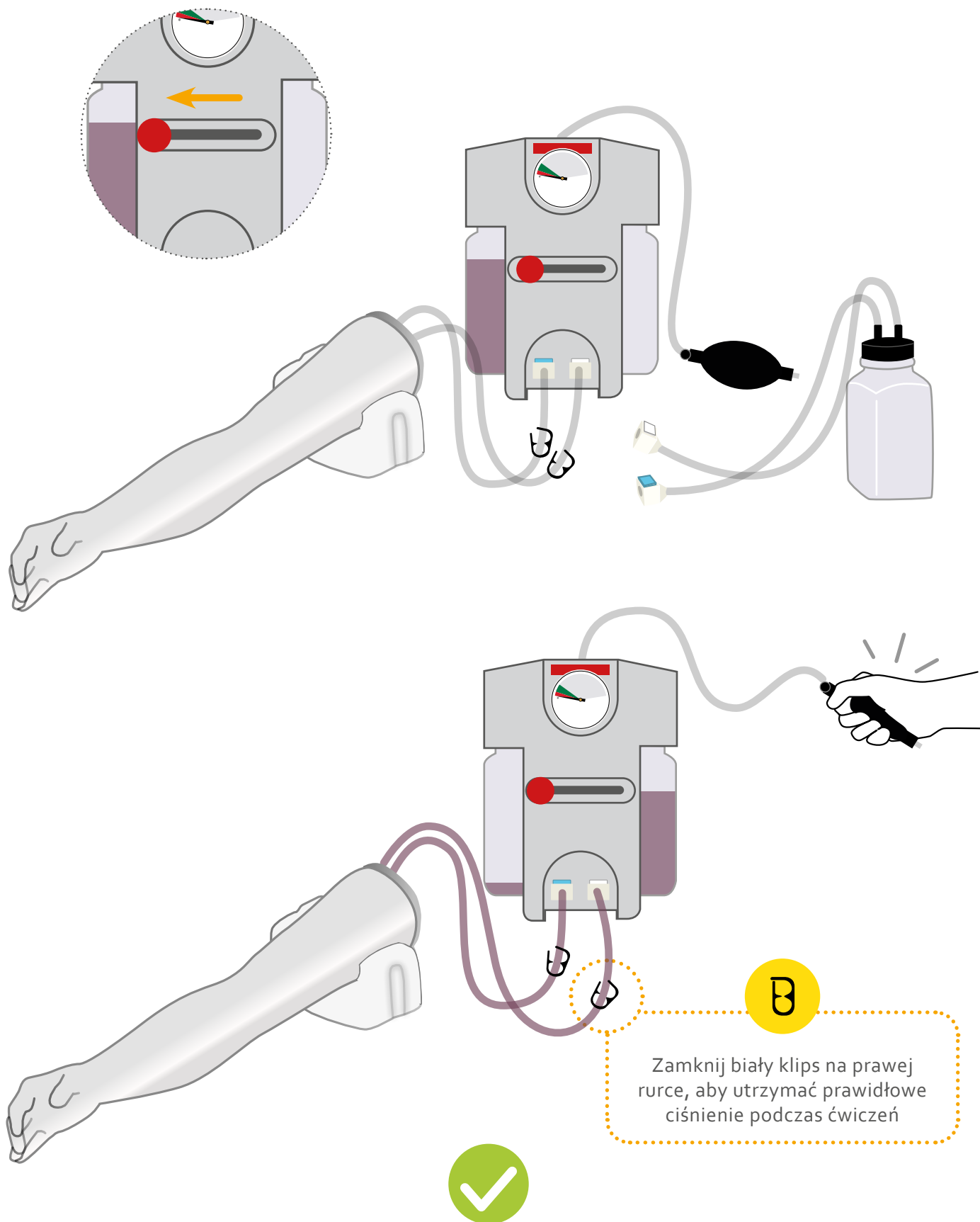
NAPEŁNIANIE UKŁADU PODAWANIA KRWI



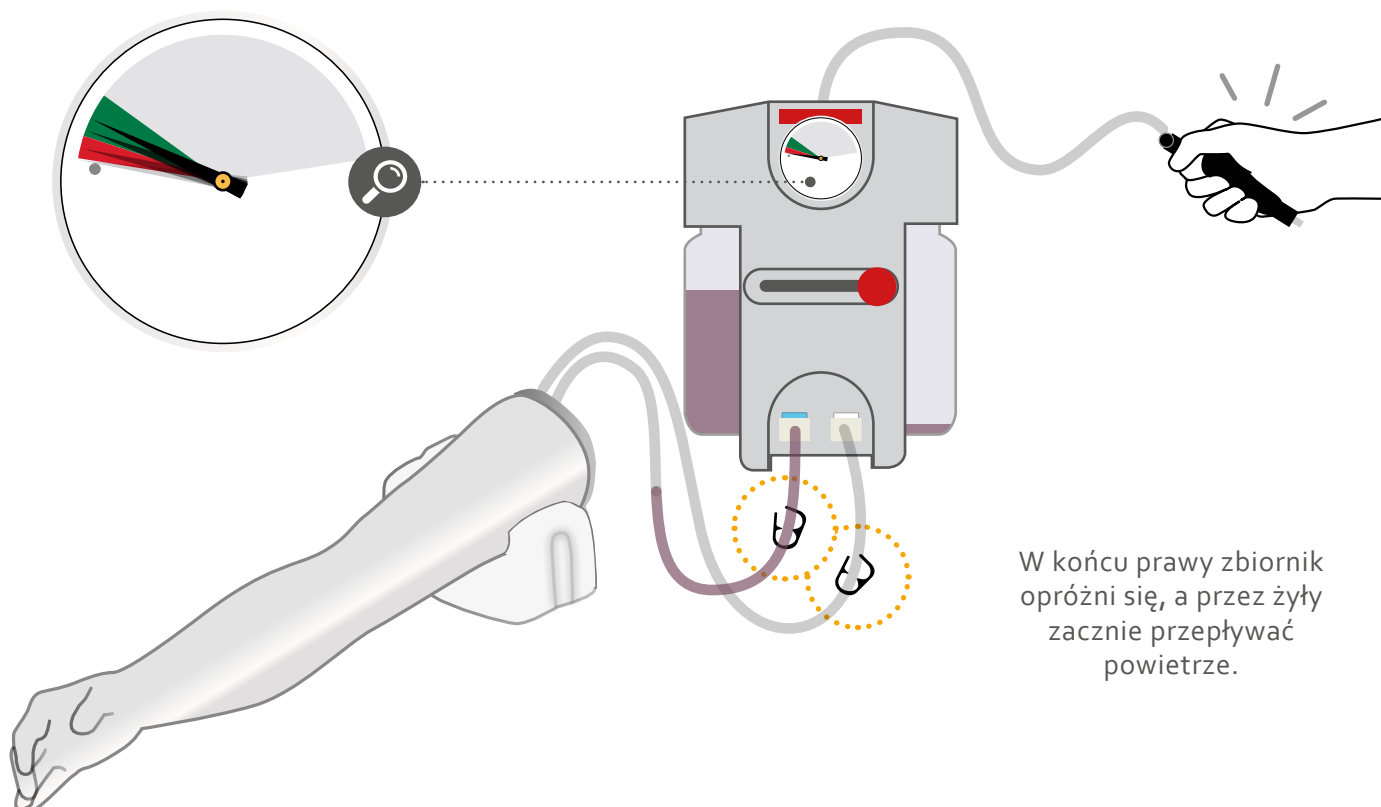
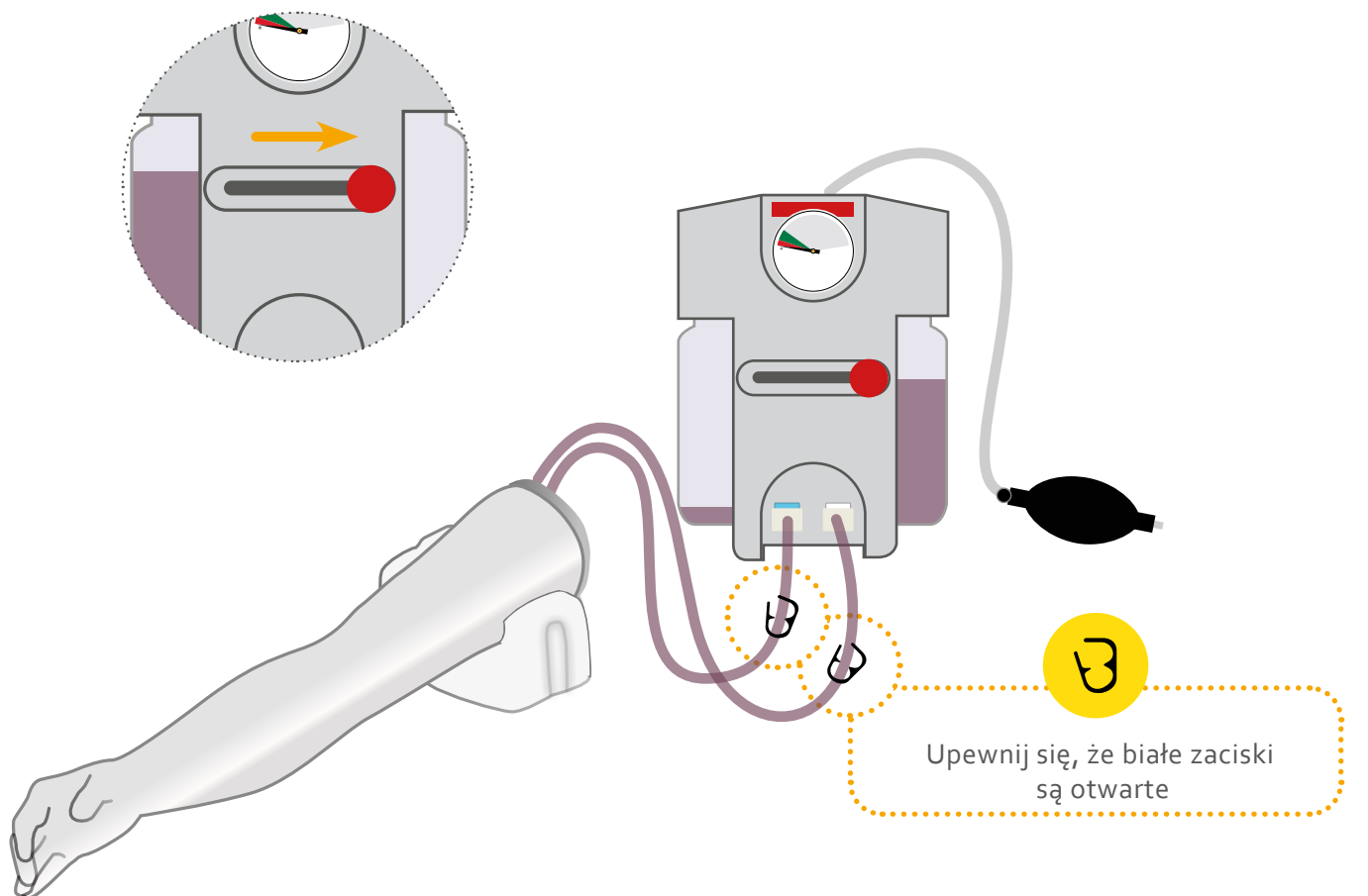
Przesuń dźwignię wyboru zbiornika w prawo

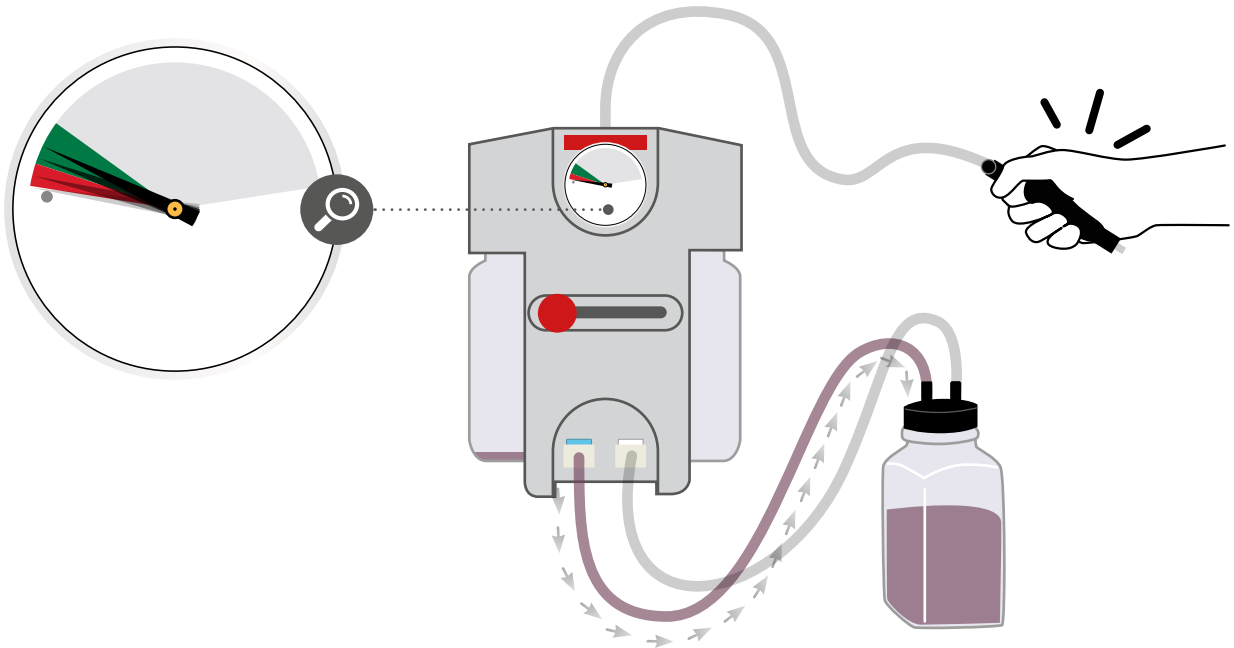
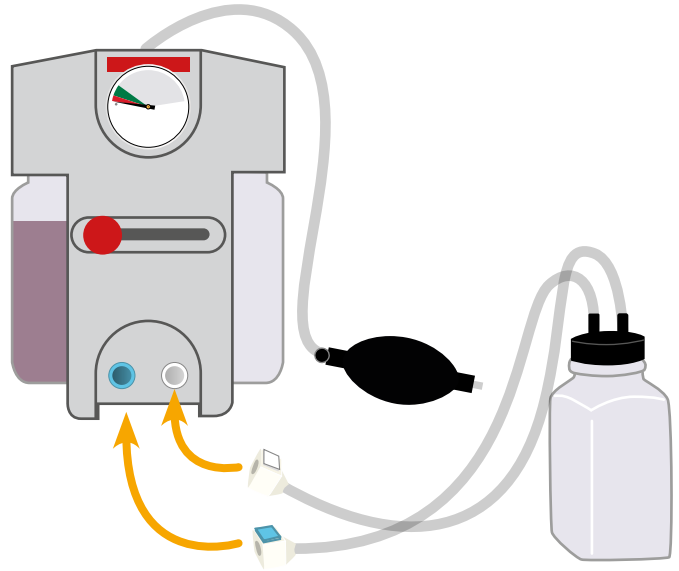
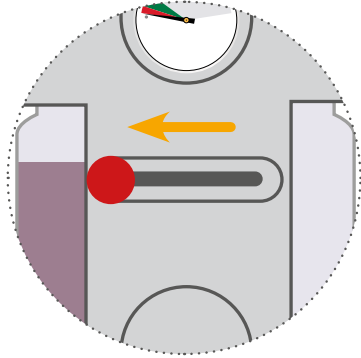


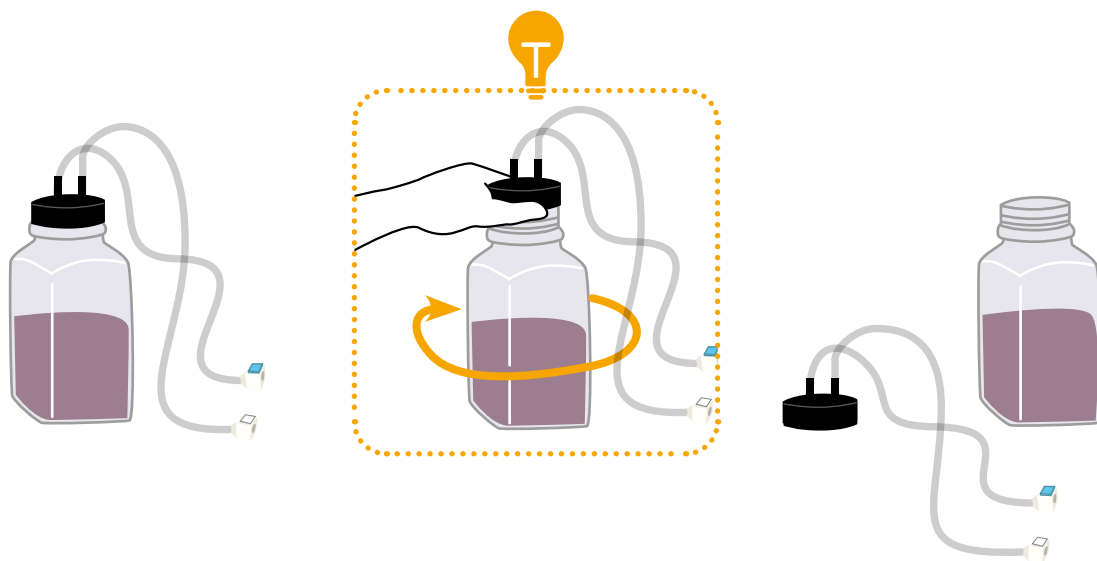
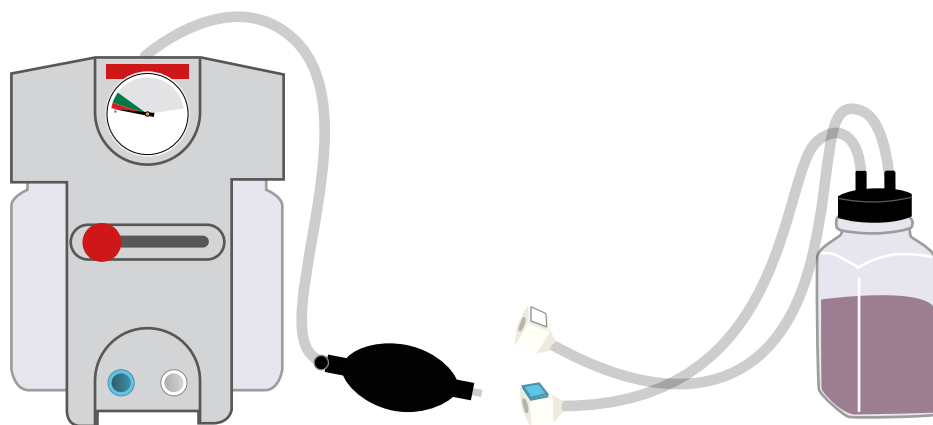




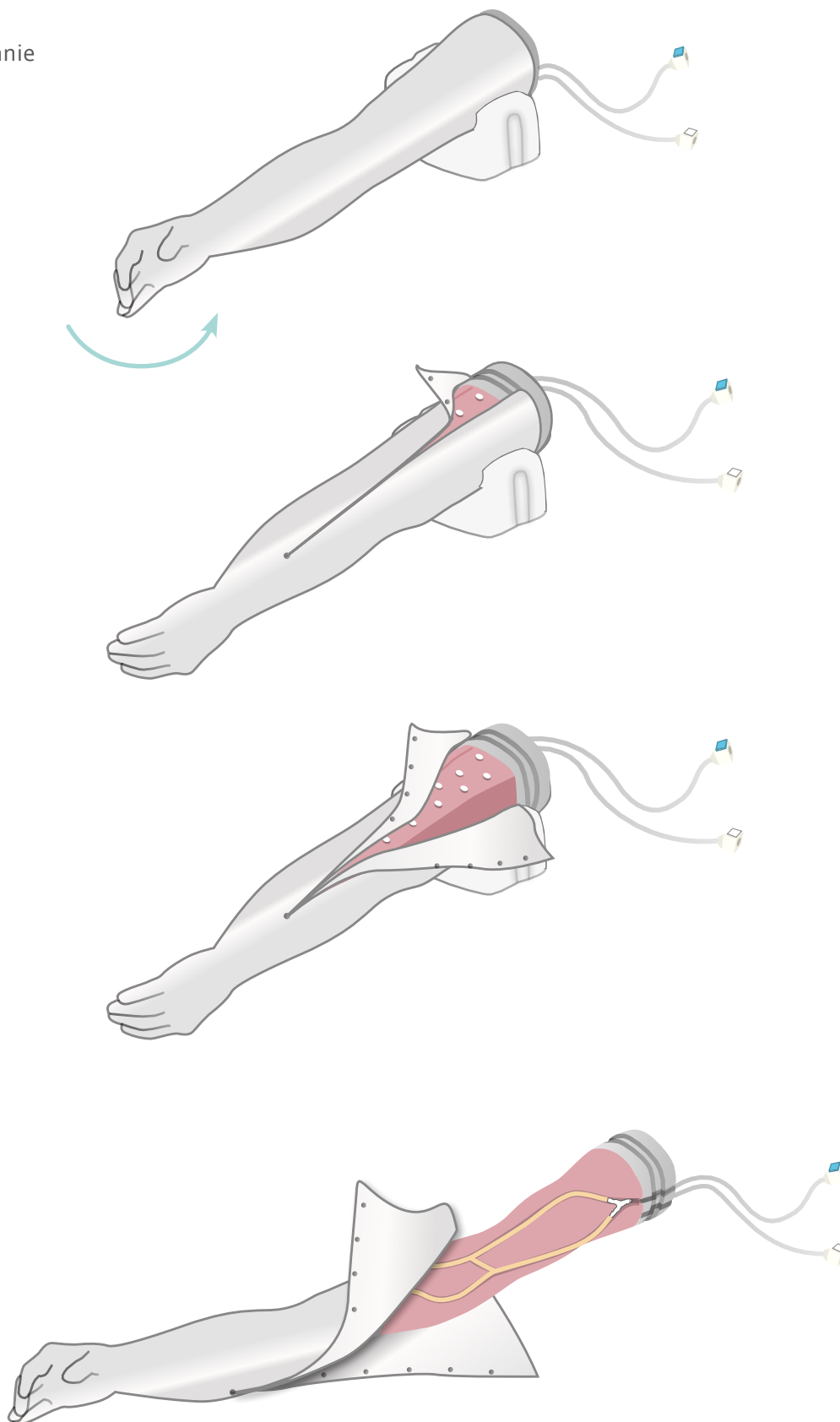
Ramię jest gotowe do użytku



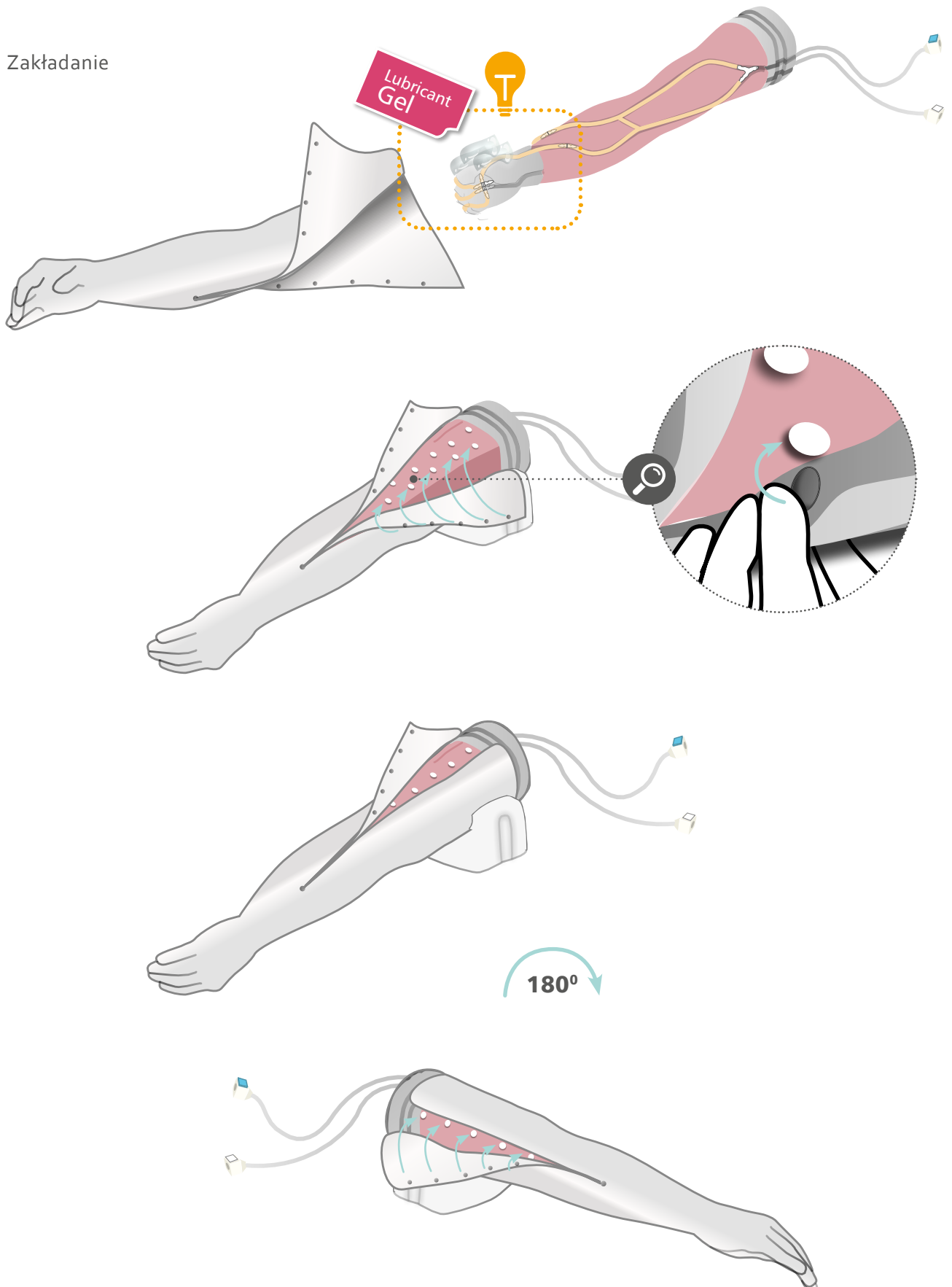




Ściąganie



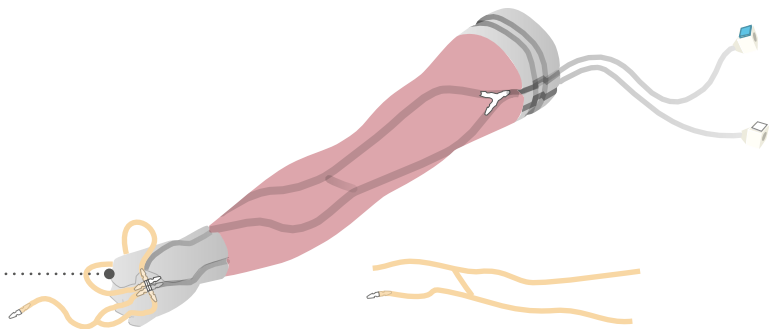
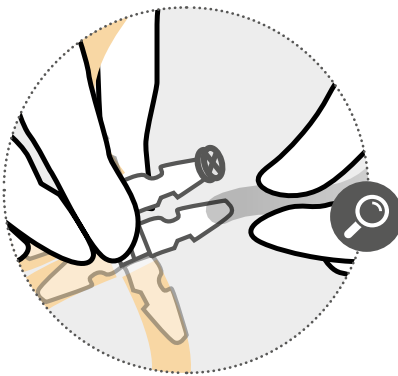
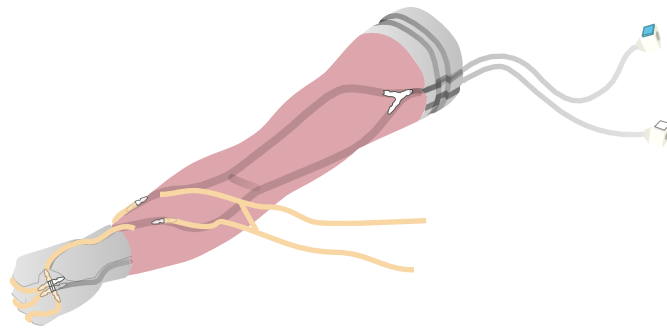
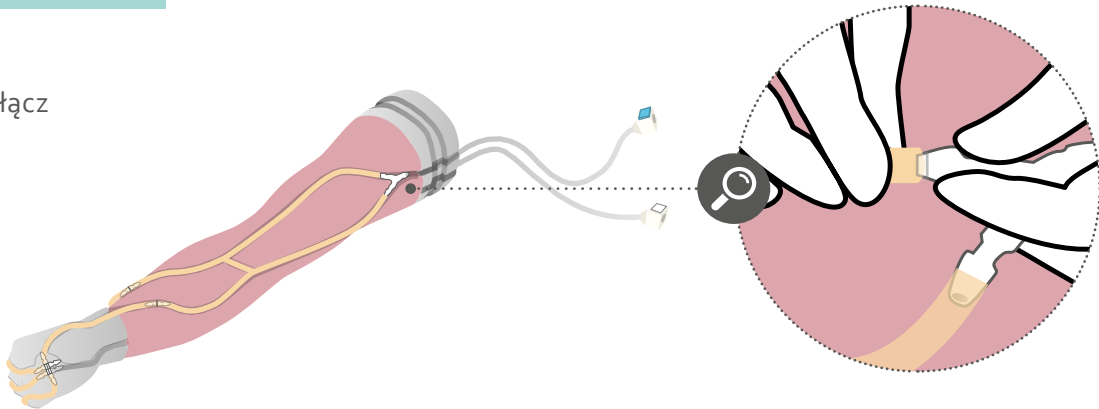
Zakładanie



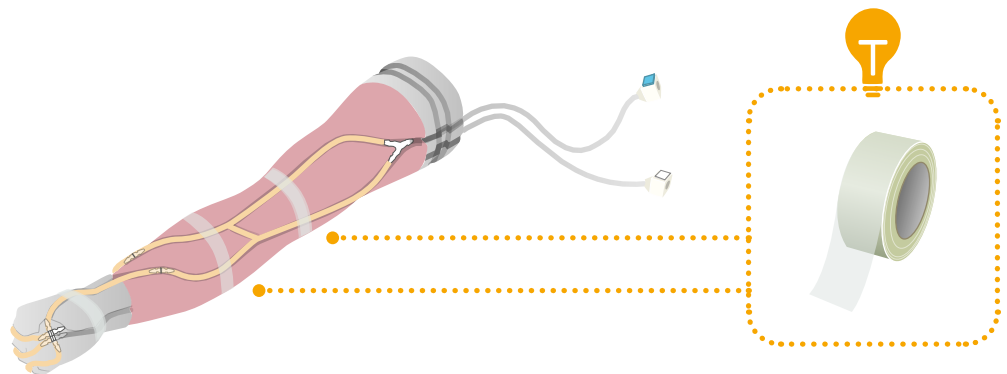
SET UP

WYMIANA ŻYŁ

Rozłącz



Podłącz nowe żyły

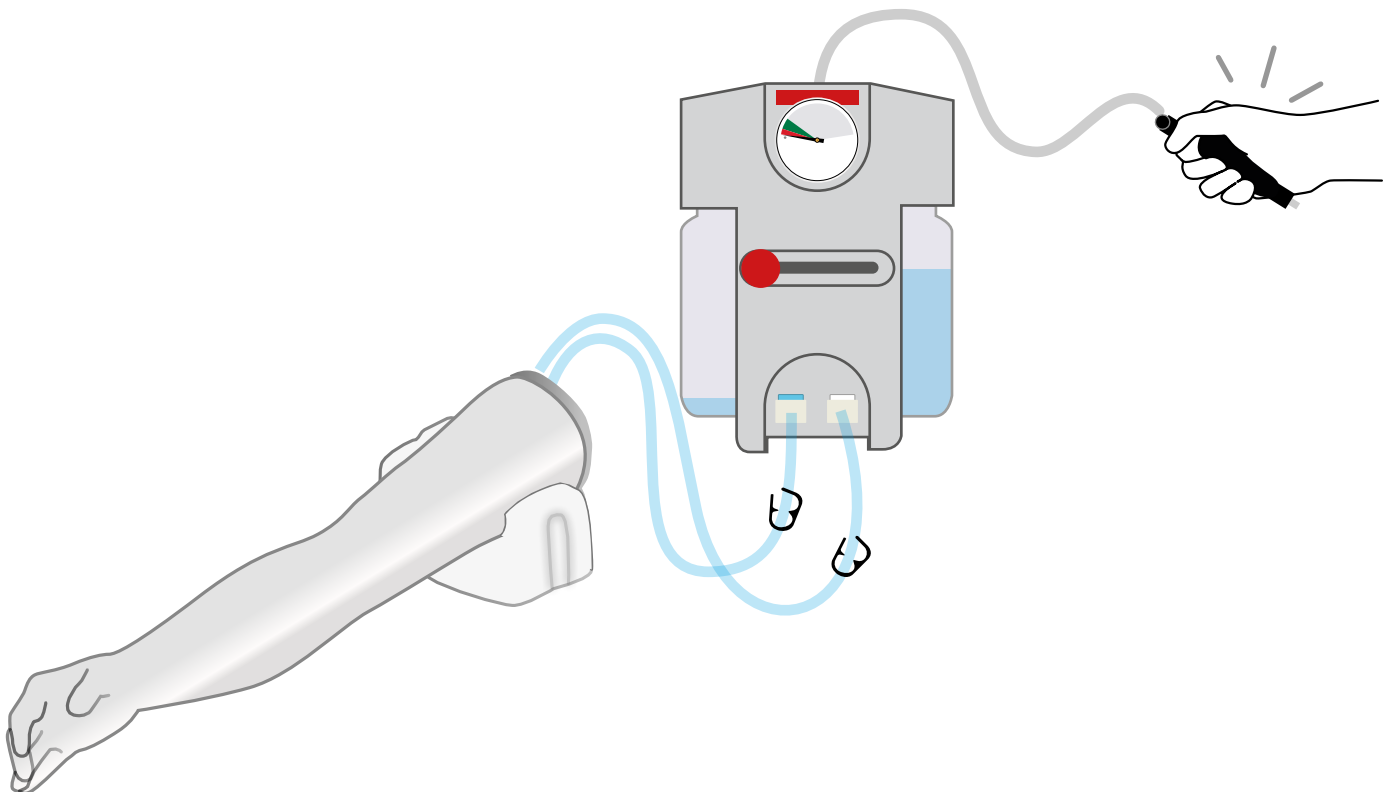
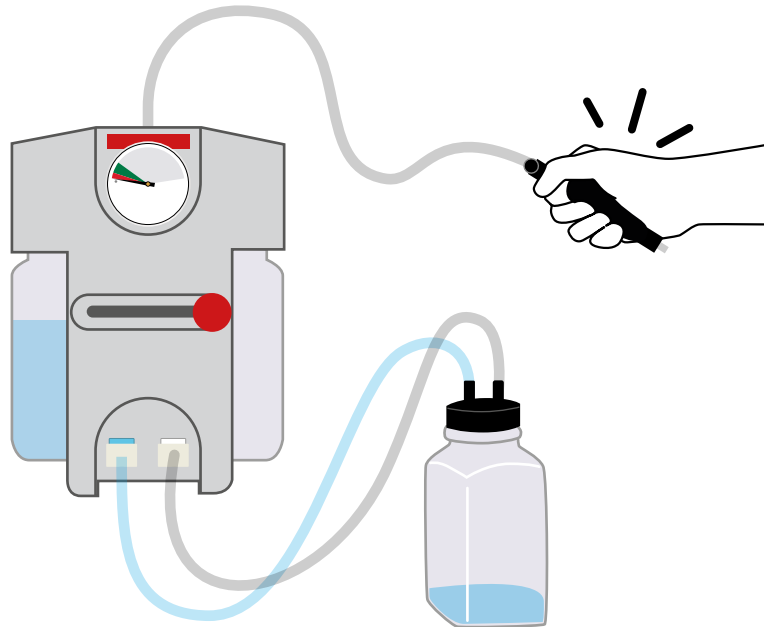


CZYSZCZENIE ŻYŁ

Zalej żyły wodą
Postępuj zgodnie z procedurą opisaną na stronach 6-9



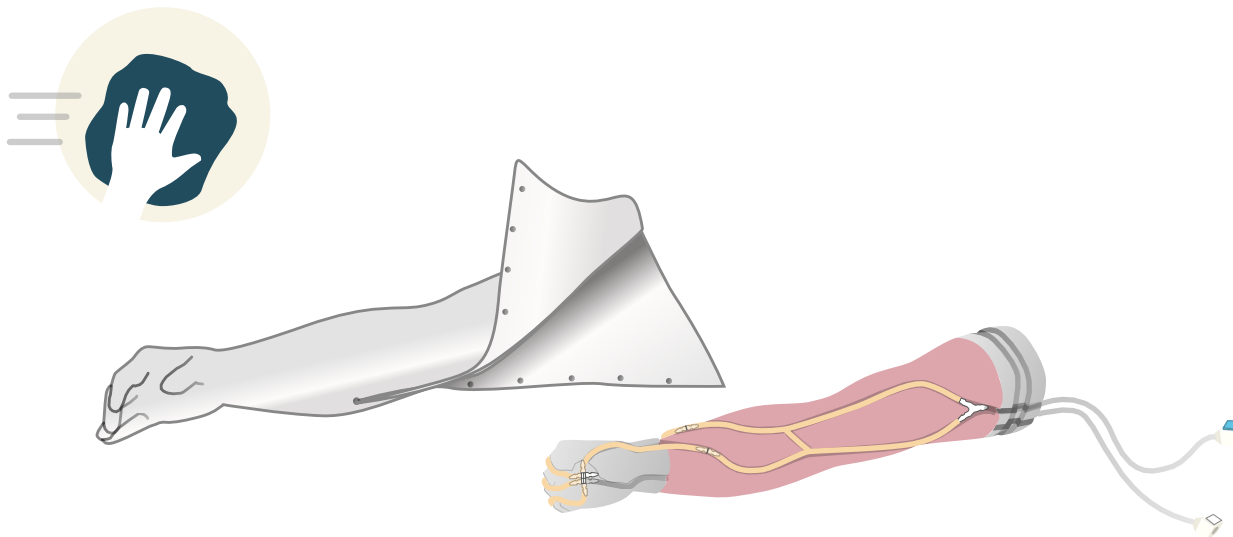
Dokładniejsze
czyszczenie



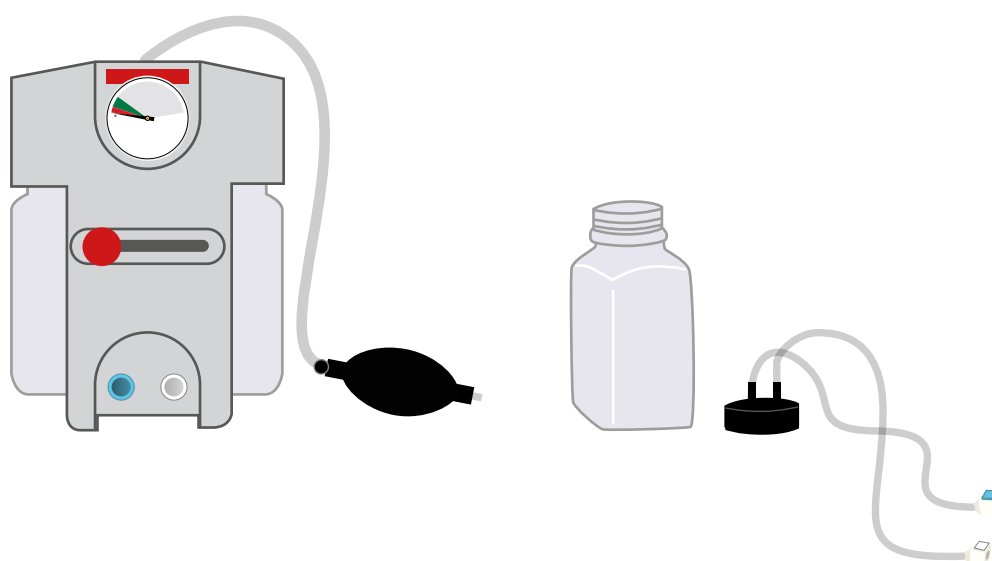
KONSERWACJA

PRZECHOWYWANIE

Przed przechowywaniem wyczyść produkt wilgotną miękką szmatką lub gąbką, używając tylko ciepłej wody z łagodnym detergentem.



Przed przechowywaniem / transportem upewnij się, że układ podawania krwi i żyły zostały opróżnione.



MOŻE CIĘ
RÓWNIEŻ
ZAINTERESOWAĆ

...

AKCESORIA I MATERIAŁY ZUŻYWALNE:

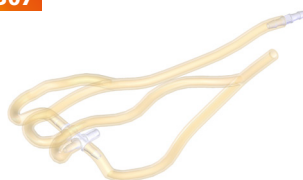
Żyła odpromieniowa, odłokciowa
i pośrodkowa łokcia (x2)

70306



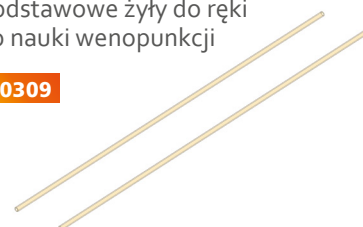
Żyła grzbietowa śródreżcza (x2)

70307



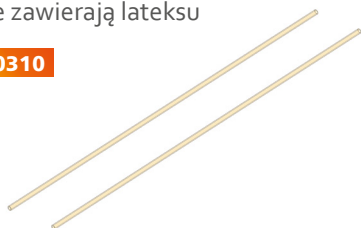
Podstawowe żyły do ręki
do nauki wenopunkcji

70309



Podstawowe żyły -
nie zawierają lateksu

70310



Lubrykant firmy
Limbs & Things

60869



Torba na model ręki

00301

